

BekistingsKrant

Technische informatie voor professionals

V/2026



Zichtbeton in groot formaat

Mammut XT 500/250 overtuigt bij eerste gebruik - p. 10

Inhoud

Voorwoord	3
Nieuws	
Vertel ons wat u ervan vindt; Cultureel centrum in Columbia	4
Portugal in de focus; Veel belangstelling in Belgrado.....	5
Focus op de constructiebouw	6
Ontlasttunnel nog steeds op schema	8
Coverstory	
Nog sneller met Mammut XT 500/250	10
Interview mte de Senior projectleider.....	12
Nieuwe XT-dimensie loont	13
Volledig geautomatiseerde bekistingsplanning.....	14
Succesvol debuut in Georgië.....	16
Vloer van een technisch gebouw snel bekist	18
Voortzetting van een succesvolle partnerschap in Bazel	20

Colofon

Uitgave V/2026. Uitgever en verantwoordelijk voor de inhoud en de redactie: MEVA Schalungs-Systeme GmbH, Industriestr. 5, D-72221 Haiterbach. Vormgeving: MEVA. Nadruk (geheel of gedeeltelijk) uitsluitend met toestemming van de uitgever. Wij zijn niet aansprakelijk voor schending van eventuele privacyrechten en/of andere rechtshandelingen door het aanbod en de content op internet sites die door ons genoemd zijn of waar door ons naar verwezen wordt. Op de gebruikte foto's staan situaties op bouwplaatsen afgebeeld die in veiligheidstechnisch opzicht niet altijd de uiteindelijke uitvoering laten zien.

„Niet alles is nieuw bij MEVA in mei – maar er is veel dat onze klanten economische voordelen en nieuwe benaderingswijzen biedt voor de succesvolle realisatie van hun projecten.“

Beste lezers,

De maand mei maakt alles nieuw, zegt een oud Duits volksliedje. Wat er bedoeld wordt is dat het ontwaken van de natuur in de lente ons de lange winter doet vergeten. Niet alles is nieuw bij MEVA in mei - maar er is veel dat onze klanten economische voordelen en nieuwe benaderingswijzen biedt voor de succesvolle realisatie van hun projecten. In dit nummer van de BekistingsKrant doen we verslag van een aantal premières.

Zo breidt MEVA haar marktaanwezigheid uit in nieuwe regio's. De joint venture MEVA Rouceiro in Portugal en onze gebiedsverkoop in de Balkanlanden Slovenië, Kroatië, Servië, Bosnië-Herzegovina, Montenegro, Kosovo, Albanië en Noord-Macedonië zullen ons een verdere impuls geven. Op de Internationale Bouwbeurs in Belgrado hadden veel bouwexperts belangstelling voor de slimme bekistingsoplossingen van MEVA.

Iets verder naar het oosten, in Georgië, werd voor het eerst bekisting van MEVA gebruikt. Tijdens de bouw van een appartementencomplex van tien verdiepingen in de hoofdstad Tbilisi was het bouwbedrijf Omnia onder de indruk van MevaDec en de tijdwinst dankzij de eenvoudige, krachtenbesparende toepassing. Daarom zal de bekisting meteen daarna worden gebruikt voor andere bouwprojecten in de Kaukasus (pagina 16).

Een andere nieuwigheid is de uitgebreide BIM²-form versie voor volledig geautomatiseerde digitale bekistingsplanning, waarmee gebruikers projecten snel en met nog meer precisie kunnen voorberei-

den (pagina 14). Niet alleen de mogelijkheid om de beschikbaarheid en het gebruik van materiaal te controleren blijkt een doorslaggevend voordeel te zijn.

We hebben het 500/250 element toegevoegd aan ons populaire wandbekistingsstelsel Mammut XT. Het Luxemburgse bouwbedrijf SOLID gebruikte de grootvlak bekistingselementen voor het eerst. In het interview uit de senior projectleider zijn enthousiasme over de snelheid waarmee een sporthal en een school werden gebouwd en over de bereikte kwaliteit van het beton. Dit leest u op pagina 10-13.

Maar dat is nog niet het einde van het nieuws. Wij stellen u voor aan ons competence team MEVA Infrastructure Europe (pagina 6) dat als partner samenwerkt met bouwbedrijven en hulp biedt bij het succesvol realiseren van complexe en omvangrijke projecten, bijvoorbeeld in de tunnelbouw, bruggenbouw of waterbouw (waterkering).

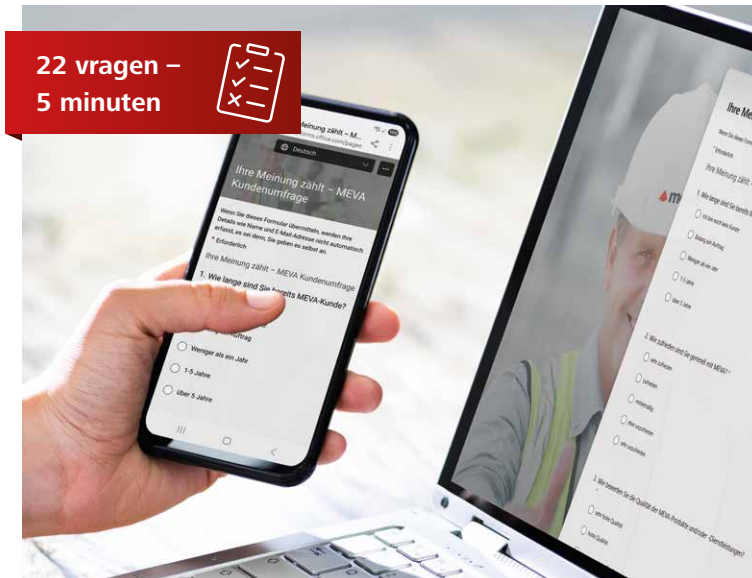
Ik wens u inspirerend leesplezier toe.



Florian F. Dinger,
directeur-commanditaris van
MEVA Schalungs-Systeme GmbH

Nieuws

Informatie over MEVA



Vertel ons wat u ervan vindt

MEVA staat al 55 jaar voor betrouwbare bekistingstechnologie, samenwerking op basis van partnerschap en een consistente kwaliteitsbelofte. Om onze producten en service ook in de toekomst doelgericht verder te ontwikkelen, willen we onze klanten en partners nog actiever betrekken en hen een handige online enquêtetool aanbieden. Die geeft u de mogelijkheid om uw mening te geven over verschillende aspecten van onze samenwerking: van de kwaliteit van onze producten en de betrouwbaarheid van onze diensten tot aan uw ervaring met de contactpersonen van MEVA. Elk beetje feedback helpt ons om voort te bouwen op onze sterke punten zodat we al in een vroeg stadium mogelijkheden zien voor verbetering. Natuurlijk wordt alle informatie vertrouwelijk behandeld en uitsluitend gebruikt om ons aanbod te verbeteren. Wij nodigen u van harte uit om deel te nemen en samen met ons actief vorm te geven aan de toekomst van MEVA.

Gebruik een van de volgende mogelijkheden

- via de online enquêtetool (klik op het logo)
- via een e-mail aan infomanagement@meva.net
- in dialoog met uw persoonlijke contactpersoon bij MEVA



Cultureel centrum in Columbia

In Columbia in de Amerikaanse staat South Carolina, wordt een opvallend cultureel project gebouwd: het „New Cultural Center“ is een modern theater dat het gebouw dat vroeger bekend stond als „Toby's Dinner Theatre“ vervangt door een onafhankelijke architectonische structuur met talrijke rond afgewerkte muren. Het bouwbedrijf Belfast Valley Contractors realiseert het project onder andere met MEVA ronde bekistingen MAR en met steunbokken en steunkonsoles.

Het centrum zal dienst doen als levendig cultureel verzamelpunt voor artistieke ontmoetingen. Rondom een lobby met meerdere verdiepingen bevinden zich twee black box theaters, dans- en kunststudio's, een 350 zitplaatsen tellend diner theater met een rond podium, een galerie en café, speelruimtes en klaslokalen voor theater, zang en nog veel meer.

De verdiepingen 3 tot en met 7 zijn gereserveerd voor 174 op kunst geïnspireerde wooneenheden. Ze zijn slim ontworpen, verbergen daardoor de parkeerplaatsen en omlijsten tegelijkertijd drie terrassen met beplanting die uitkijken over het Symphony Woods Park en het concertterrein Merriweather Post Pavilion.



Portugal in de focus

MEVA richt haar focus ook op het uiterste westen van Europa. Florian F. Dingler, directeur-commanditaris van MEVA, en Patrick Celeiro Rouceiro (rechts op de foto), eigenaar van het Portugese bedrijf Rouceiro, bezegelden enkele weken geleden een joint venture op het hoofdkantoor van MEVA in Haiterbach.

Een vierkoppige Rouceiro-delegatie bracht meerdere dagen door in Haiterbach, waar intensieve producttraining en strategische besprekingen plaatsvonden. De joint venture zal de bloeiende Portugese bouwsector voornamelijk ondersteunen met de wandbekistingssystemen AluStar en StarTec en met de vloerbekisting MevaDec.



Veel belangstelling in Belgrado

Voor het eerst was MEVA van 21 tot en met 24 april vertegenwoordigd op een beurs in Servië. Op de SEEBBE, de South-East Europe Belgrade Building Expo in de hoofdstad Belgrado, presenteerden de MEVA-experts onder andere de MevaDec-vloerbekisting en de kraanonafhankelijke, lichte Alu-Fix-wandbekisting.

Bezoekers van de stand konden ook met eigen ogen zien dat geregenereerde gebruikte bekisting van de gevestigde, robuuste wandbekistingssystemen Mammut en StarTec de kwaliteit hebben om hun eigenaars nog vele jaren bij veeleisende projecten betrouwbare service te bieden tegen een economisch aantrekkelijke prijs.

„Bouwbedrijven in Servië worstelen ook steeds meer met stijgende arbeidskosten en de moeilijke zoektocht naar personeel. Daarom zijn bekistingen die gemakkelijk te hanteren en flexibel te gebruiken zijn hier erg in trek,“ vertelt Amir Kadrija, MEVA Sales Manager Balkans, die blij was met de grote belangstelling in Belgrado.

Focus op de constructiebouw

Ervaren competence team ondersteunt de realisatie van infrastructuurprojecten

Bekistingsfabrikant MEVA komt met een nieuwe afdeling tegemoet aan de grote vraag naar nieuwbouw en renovatie van infrastructuur: de specialisten van MEVA Infrastructure Europe ondersteunen bouwbedrijven bij de succesvolle realisatie van hun projecten.

Het competence team onder leiding van Dirk Kolter is zorgvuldig samengesteld. De ingenieurs, bekistingsprofessionals en sales experts kennen de speciale vereisten van de infrastructuurbouw dankzij hun jarenlange ervaring en ontelbare succesvol gerealiseerde projecten. Of het nu gaat om constructies voor verkeer (tunnels, bruggen, treinstations), nutsvoorzieningen (krachtcentrales, stuwdammen, sluizen, waterzuiveringsinstallaties) of bescherming tegen wateroverlast: MEVA heeft talloze referenties over de hele wereld.

Compleet portfolio als "one-stop" service
MEVA Infrastructure Europe beheert de markten in Duitsland en andere landen vanuit het hoofdkan-

toor in Haiterbach. De afwikkeling op buitenlandse markten vindt plaats via flexibele interfaces met korte, snelle routes via de dochterondernemingen.

Een breed assortiment van producten en diensten maakt ondersteuning op maat voor bouwbedrijven en bouwconsortia mogelijk. "Wij hebben een compleet portfolio en leveren alles als one-stop service," vertelt afdelingsmanager Dirk Kolter. "We zijn zeer goed gepositioneerd met onze nieuwe MEKit. Dit bouwpakket voor ingenieurs kan in talloze toepassingen worden gebruikt. Onze houten dragerbekisting voor pijlers en landhoofden in de infrastructuursector is ook nieuw."

Onderling verbonden afdelingen en filialen
De basis van het succes van MEVA Infrastructure Europe is de nauwe integratie van sales en technologie met een constante uitwisseling van informatie tussen vestigings- en landenmanagers, de afdelingen Applicatietechniek, Statica en Speciale

Typische toepassingsgebieden voor MEVA Infrastructure Europe, vanaf links: wateroverlastmaatregelen (ontlasttunnel Sihl-Zürichsee), tunnelbouw (geïllustreerde overdekking voor de snelweg A81 bij Böblingen en de Fehmarnbelt tunnel, Denemarken), bruggenbouw (snelweg M6 in Hongarije).



constructie. Dirk Kolter: "Onze afdeling richt zich uitsluitend op projecten in de constructiebouw. in de constructiebouw is meestal veel speciale bekisting nodig. Geen enkel gebouw wordt herhaald, de planning is omvangrijk en er worden hogere eisen gesteld aan de statica."

Met de slimme combinatie van standaard bekisting en speciale elementen zorgt MEVA ervoor dat het economische raamwerk betrouwbaar gehandhaafd blijft.

De blik is gericht op heel Europa

Het competence team infrastructuur van MEVA is aan de slag gegaan en ondersteunt al een aantal projecten op de Duitse markt. De focus ligt ook op Oostenrijk, Hongarije, Zwitserland en Scandinavië - allemaal traditionele markten van MEVA.



Expert in constructiebouw en hoofd van het competence team MEVA Infrastructuur Europe



Ontlasttunnel nog steeds op schema

Bescherming tegen wateroverlast voor Zürich krijgt concrete vorm

In het vorige nummer van de BekistingsKrant (XII-25) berichtten we over de bouw van de Sihl-Zürichsee-ontlasttunnel door een consortium van Marti AG, Bauunternehmung und Marti Tunnel AG. Met behulp van wandbekistingen en ronde bekistingen (Mammut 350, Radius), klimtechniek (HC-JumpForm), ondersteuningsoplossingen (STB 450, Triplex), klapbare werksteigers en speciale constructies van MEVA verliep het project snel en volgens plan. Intussen zijn de bouwwerkzaamheden aan het imposante bouwwerk weer zichtbaar gevorderd.

"We hebben geprofiteerd van het goede weer en konden het betonwerk ongeveer een maand eerder afronden dan gepland", vertelt bouwmanager

Manuel Rohr van Marti. Tijdens de laatste koude winterperiode werd het inlaatgedeelte naar de ontlasttunnel voltooid en werd er een bedrijfsgebouw bovenop gebouwd.

Het hele bouwwerk voor het weggeleiden van het hoogwater van de rivier de Sihl is sindsdien volledig overdekt. De betonvloer wordt nu vergroend. Dit betekent dat in de toekomst - na voltooiing van het infrastructuurbouwwerk ter bescherming tegen overstromingen van Zürich - alleen nog maar de schuin oplopende onderwaterwand aan de rivierzijde en het bedrijfsgebouw zichtbaar zullen zijn in de prachtige natuurlijke omgeving.

De inlaat van de ontlasttunnel is volledig gestort en klaar om water uit de rivier de Sihl op te nemen en in het Meer van Zürich te lozen.

Het inlaatbouwwerk is nu overdekt. Als het gedeelte eenmaal vergroend is, zal alleen nog de schuin oplopende onderwaterwand (rechts) en het bedrijfsgebouw boven de inlaat (midden links) zichtbaar zijn.



Gegevens & feiten

→ Project

- Ontlasttunnel Sihl-meer van Zürich, Langnau am Albis, Zwitserland

→ Opdrachtgever

- Baudirektion Kanton Zürich, Amt für Abfall, Wasser, Energie und Luft

→ Bouwbedrijf

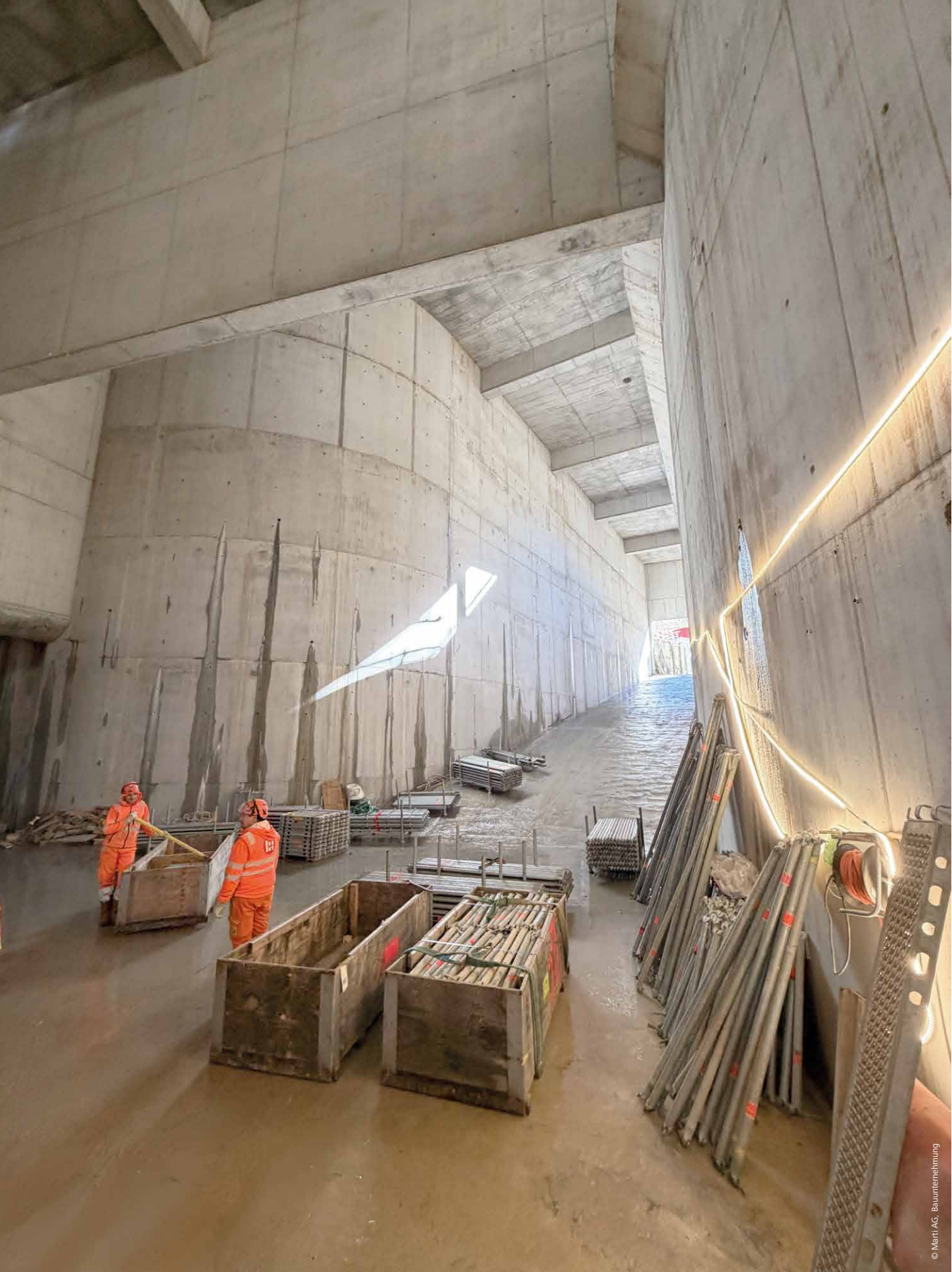
- Werkgroep ARGE Marti Entlastungsstellen: Marti AG Bauunternehmung, Zürich, en Marti Tunnel AG
- www.marti-zuerich.ch

→ MEVA-systemen

- Wandbekisting Mammut 350
- Ronde bekisting Radius
- Klimsysteem HC-JumpForm
- Klapbare werksteiger KAB
- Speciale constructie
- Steunbok STB 450
- Triplex SB schuine schoren

→ Planning en begeleiding

- MEVA Schalungs-Systeme AG, Seon (CH); MEVA Schalungs-Systeme GmbH, Haiterbach (D)



© Marti AG, Baunehmehmung



Nog sneller met Mammut XT 500/250

De nieuwe grootvlaks wandbekisting van MEVA inspireert



Sinds de oprichting van SOLID S.A. in 2003 vertrouwt het Luxemburgse bouwbedrijf op MEVA bekisting. Het bedrijf gebruikt nu voor het eerst de nieuwe 500/250 grote elementen van de Mammut XT wandbekisting bij de bouw van een school - en is er erg blij mee.

Op de Campus Bur in de gemeente Rosport-Mompach is het een drukte van belang. Week na week is de voortgang van de bouw duidelijk zichtbaar: er verrijzen een nieuwe sporthal en een schoolgebouw. "Alles verloopt volgens plan," zegt een opgetogen Simon Pint. De senior projectleider heeft veel ervaring met projecten van deze orde van grootte en zijn bedrijf heeft een passende voorraad eigen materialen.

Voor de nieuwe gebouwen in de buurt van de rivier de Sauer worden de wandbekistingssystemen

Boven en links: het SOLID-project in Luxemburg verloopt volgens plan en wordt geheel gerealiseerd met eigen materialen van het bouwbedrijf.

Rechter pagina, boven: twee 500/250 elementen zijn naast elkaar gemonteerd en gevlogen met een kraan. Daaronder: het grote element maakt het mogelijk om zonder ophoging muren te storten tot 5 meter hoog.

men Mammut XT en Mammut 350 van MEVA, de klapbare stortsteigers BKB, de hijstraverses LAB, kopbeveiligingsroosters en Triplex schuine schoren gebruikt. De vloeren worden allemaal bekist met MevaDec volgens de valkop-drager-element methode (FTE) en de modulaire ondersteuning MT 60 wordt gebruikt ter ondersteuning bij de productie van uitkragende vloeren.

Het bouwteam bekistte de bijna 11 meter hoge muren van de sporthal met beproefde materialen. Het team plaatste drie Mammut XT-elementen van elk 3,50 m en één element van 0,25 m op elkaar en stortte het beton snel in één stortfase. Bij sommige onderdelen van het project werden de robuuste Mammut 350 en Mammut XT met elkaar gecombineerd. Beide zijn ze bestand tegen een volvlaks verse betondruk van 100 kN/m².

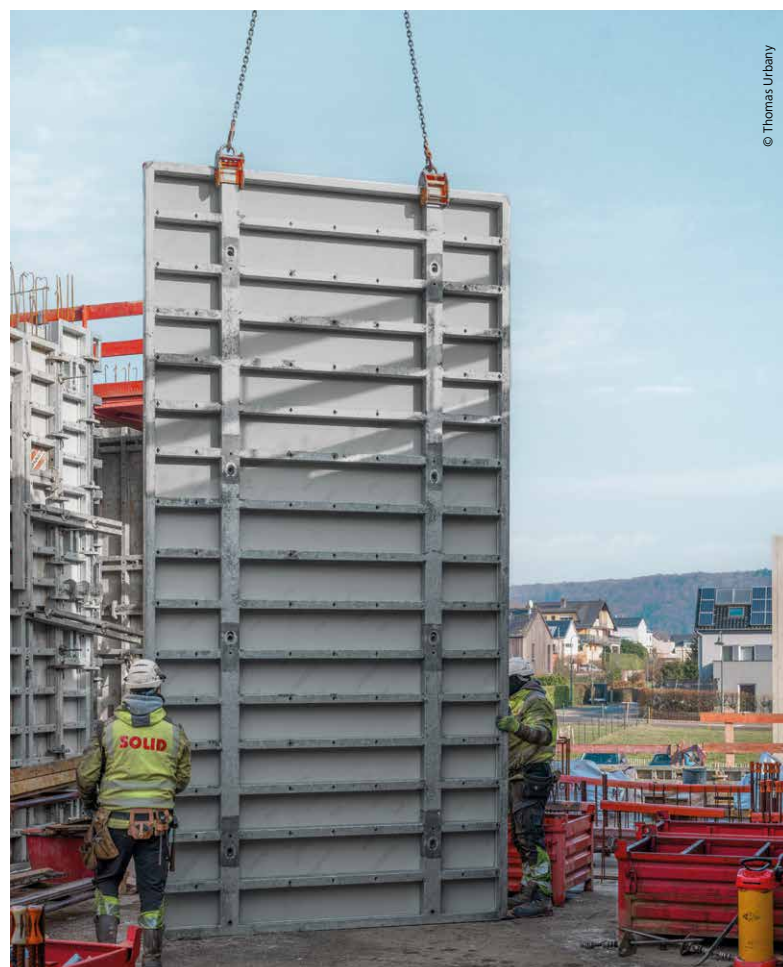
SOLID werkt geheel met eigen materialen en heeft onlangs grote Mammut-XT elementen 500/250 aangeschaft. De verantwoordelijken waren bijzonder benieuwd naar het resultaat van het eerste gebruik van deze elementen. De nieuwe dimensie in wandbekisting belooft een snelle bouwvoortgang dankzij de producteigenschappen. De Mammut XT met de volledig geïntegreerde XT-centerpenpositie in het frame is ontwikkeld voor de bouw van hoge wanden waardoor snel kan worden gekozen voor enkel- of dubbelzijdige verankering.

Het element met een bekistingsoppervlak van 12,5 m² en slechts acht centerpenposities kan met minimale arbeids- en logistieke kosten worden opgebouwd. Centermoeren, omhullingsbuizen en gereedschap zijn net zo overbodig als de montage van steigers aan de stelkistkant. SOLID hees de stelkist met een kraan op de vloerbekisting en ondersteunde deze naar binnen toe. Zodra de wapening op zijn plaats zat en de bekisting gesloten was, werden de schuine schoren geleidelijk verwijderd en werd de sluitkist enkelzijdig verankerd. Dit betekende dat de wandbekisting ook diende als valbeveiliging voor het personeel.

In sommige gevallen werden twee 500/250 elementen naast elkaar gemonteerd - veilig op de grond liggend en met slechts enkele bekistings-sloten. Met behulp van zware kraanhaken werden de nu 5x5 meter grote eenheden naar hun plaats getrokken. De vereiste zichtbetonkwaliteit Q1 – die overeenkomt met de Duitse SB3 – werd met gemak geproduceerd met behulp van de vol kunststof plaat alkus die standaard in alle MEVA bekistingen is gemonteerd. De afmetingen van de nieuwe elementen en de symmetrische verzonken centerpenposities resulteren in een uniform patroon van centerpengaten en voegen.



© Thomas Urbany



© Thomas Urbany

Interview

Senior projectleider Simon Pint van SOLID

Meneer Pint, waarom was SOLID geïnteresseerd in het grote Mammut XT element?

Ons bedrijf bouwt veel commerciële gebouwen, hallen, scholen en kinderdagverblijven met wandhoogtes van meer dan 4 meter – zoals de begane grond van het nieuwe schoolgebouw op de campus Bur met een hoogte van bijna 5 meter. Muren van deze afmeting hebben één groot nadeel: er is normaal gesproken geen manier om een ophoging van de bekisting te voorkomen. Daarom was het nieuwe 500/250 element precies goed voor ons, omdat het perfect geschikt is voor onze doeleinden.

Dus de afmetingen maken het verschil?

Niet alleen de afmetingen. Hier in Luxemburg zijn voor veel grote gebouwen voornamelijk of zelfs volledig zichtbetonnen oppervlakken vereist. Omdat alle MEVA bekistingen standaard geleverd worden met vol kunststof platen alkus, zijn we ook in dit opzicht ideaal gepositioneerd.

Hoe waren uw eerste ervaringen met praktisch gebruik?

Zeer goed. Onze medewerkers zijn enthousiast over de snelle bouwvoortgang en onze klant is blij met de homogene kwaliteit van de betonoppervlakken.

Een snelle bouwvoortgang is cruciaal voor kosteneffectief bouwen. Hoe ondersteunt de Mammut XT 500/250 deze factor?

Omdat we bij de muren van het schoolgebouw niet meer hoefden op te hogen, konden onze medewer-

kers een deel van het werk overslaan en hoefden we geen richtprofielen of andere onderdelen te monteren en te demonteren. En we hoefden ons minder zorgen te maken: bekistingselement plaatsen, afschoren en klaar. Dankzij de hoge mogelijke betondrukopname konden we het beton in één keer storten, bijna zonder rekening te hoeven houden met de klamsnelheid.

Heeft u ook nadelen vastgesteld?

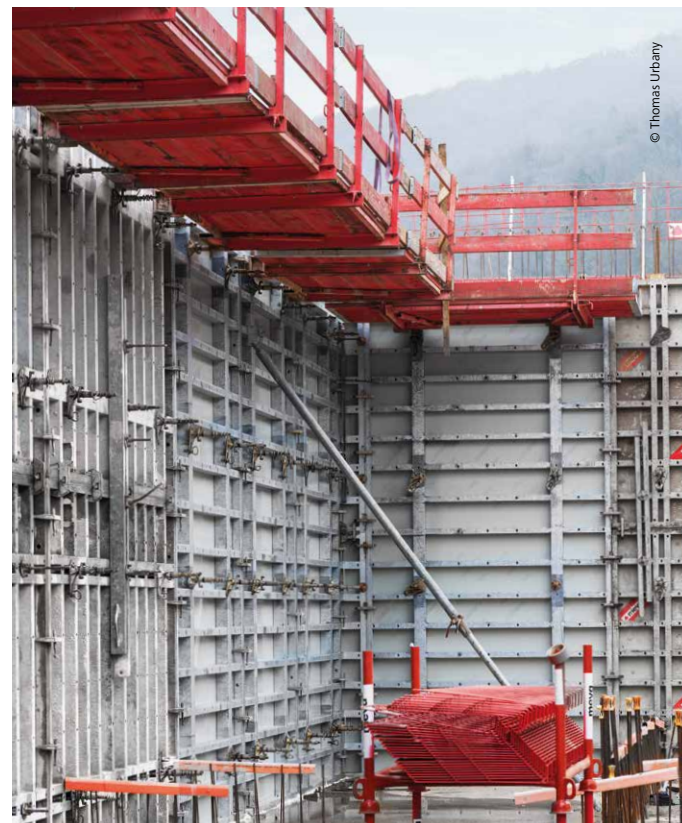
Nee. Natuurlijk is een bekisting van dit formaat te omvangrijk om gebruikt te worden voor de bouw van een klein woongebouw, maar waarschijnlijk zal niemand op dat idee komen.

U gebruikt op deze bouwplaats alleen bekistingen uit eigen voorraad. Uw bedrijf heeft daar toch een groot magazijn voor nodig of niet?

De SOLID-filosofie is om onafhankelijk en altijd flexibel te zijn door eigen materialen te gebruiken. Onze MEVA-bekisting is vrijwel permanent in gebruik en verplaatst zich rechtstreeks van de ene bouwplaats naar de andere. Alle teams willen ermee werken. Zij ligt zelden in de opslag.



Senior projectleider Simon Pint.



Nieuwe XT-dimensie loont

Voordelig dankzij de alkus-bekistingsplaat en de lage montagekosten

Kosteneffectiviteit dankzij snelle werkprocessen en slimme ideeën - met deze factoren kunnen bekistingen een belangrijke bijdrage leveren aan het succes van bouwbedrijven. De Mammut XT 500/250 wordt gekenmerkt door talrijke producteigenschappen.

Bespaar op lange termijn met alkus

De vol kunststof plaat alkus levert een waardevolle bijdrage aan een langdurig, zelfs blijvend economisch gebruik. Hij is ontworpen voor een levensduur van meer dan 1.500 keer gebruik zonder kwaliteitsverlies en kan op het bouwterrein met hetzelfde materiaal gemakkelijk worden gerepareerd. Met de alkus-plaat vallen tientallen tijdrovende en dure wissels en het afvoeren van houten bekistingssloten weg. En niet in de laatste plaats profiteren eigenaars dankzij de garantie van 7 jaar op functie en oppervlak van een langdurige economische planningszekerheid. De duurzame alkus is standaard ingebouwd in de MEVA bekisting.

Het achterwege laten van arbeidsprocessen tijdens het bekisten en ontkisten versnelt de bouwvoortgang. De Mammut XT 500/250 van 12,5 m² hoeft met slechts acht ankers te worden gefixeerd, optioneel enkelzijdig. Dit betekent dat er aan de kant van de stelkist geen steiger hoeft te worden geplaatst. Dit resulteert in minder arbeid, minder materiaalvoorraad en meer veiligheid op het bouwterrein. Een paar MEVA bekistingssloten zijn meestal voldoende om meerdere elementen met elkaar te verbinden, wat zich ook uitbetaalt in snelle werkprocessen. De hoge belastbaarheid - toelaatbare mogelijke betondrukopname (volgens DIN 18218) van volvlak 100 kN/m² (DIN 18202, tab. 3, regel 7) - en het brede toepassingsgebied voor verdiepingen tot 5 m of (met liggend element) 2,5 m hoog zonder ophoging zijn echte projectversnellers die de investering elke dag terugbetalen.

De beproefde voordelen van de Mammut XT zijn natuurlijk ook opgenomen in het nieuwe grote element: het functieprofiel met ingelaste Dywidag moeren voor het aanbrengen van alle accessoires met de MEVA flensbout, het in het frame geïntegreerde combi-centerpengat om eenvoudig te kunnen kiezen uit enkel- of dubbelzijdige veranke-

ring of inkervingen voor het gemakkelijk uitrichten en aanpassen met de koevoet.

Kwaliteit loont

Uiteindelijk is de klanttevredenheid van de opdrachtgever een niet te onderschatten economische factor. Het doel is om de kans op klachten en nabewerken tot een minimum te beperken. Mammut XT, volledig compatibel met het gevestigde Mammut 350 systeem, voldoet aan de hoge architectonische eisen voor grote oppervlakken van zichtbeton met weinig storende voegen en centerpenposities. En niet in de laatste plaats loont zeker ook de hoge bekistingkwaliteit met gesloten, thermisch verzinkt stalen profiel - duurzaam, statisch robuust en torsiestijf. De verminderde betonhechting resulteert in een efficiënte reiniging met minder hulpbronnen.



Foto's rechts, vanaf boven: de vol kunststof plaat alkus is een beslissende factor voor de kosteneffectiviteit van MEVA bekistingssystemen op lange termijn. Er zijn slechts enkele bekistingssloten en centerpenen nodig om grote bekistingsoppervlakken mogelijk te maken. De enkelzijdige verankering vermindert de benodigde werklast en verbetert de veiligheid nog verder.

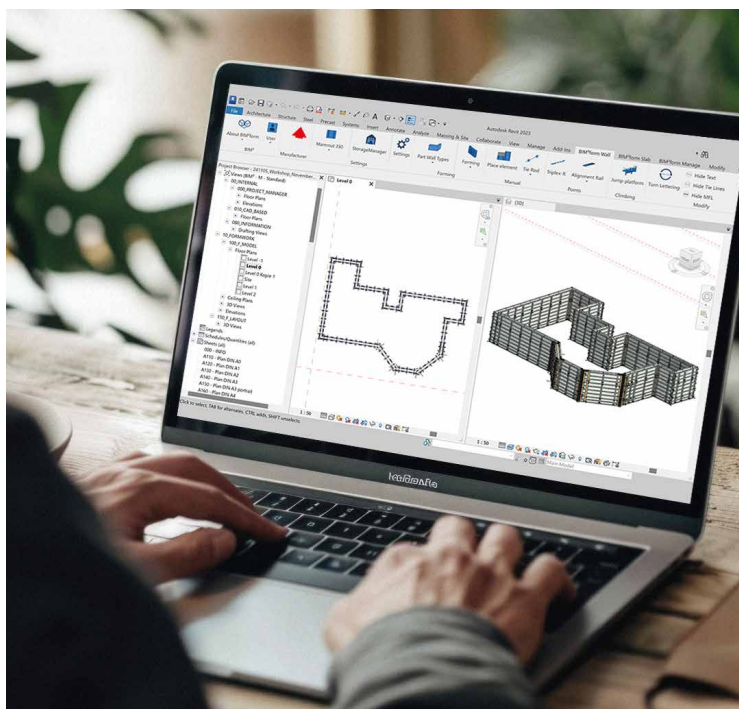
Precisie en tijdsbesparing

Volledig geautomatiseerde bekistingsplanning met BIM²form

De succesvolle realisatie van een bouwproject begint met een goed doordachte planning. Geautomatiseerde digitale bekistingsplanning zorgt ervoor dat tijdrovende en foutgevoelige handmatige processen tot het verleden behoren. MEVA biedt met BIM²form als eerste bekistingsfabrikant een volledig geautomatiseerde oplossing en tegelijkertijd duidelijke economische voordelen.

Bekistingswerkzaamheden zijn vaak complex en bieden mogelijkheden om de benodigde tijd te verkorten. Dit gebeurt niet alleen op bouwplaatsen met behulp van slimme bekistingssystemen, maar zelfs daarvoor al met intelligente digitale bekistingsplanning. BIM² GmbH onderhoudt al jaren een sterk partnerschap met MEVA en biedt wereldwijde ondersteuning met BIM²form (uitgesproken als "BIM to form"), een invoegtoepassing voor Autodesk Revit. Deze tool voor digitale bekistingsplanning maakt volledig geautomatiseerde planningsprocessen mogelijk met slechts enkele muisklikken en de integratie van bekisting in een end-to-end BIM-workflow. BIM²form biedt een betrouwbare technische basis vanaf de eerste hoeveelheidsraming tot aan het uiteindelijke gedetailleerde ontwerp. MEVA is de eerste bekistingsfabrikant die het nieuwe automatiseringsniveau in BIM²form aanbiedt voor zijn bekistingssystemen.

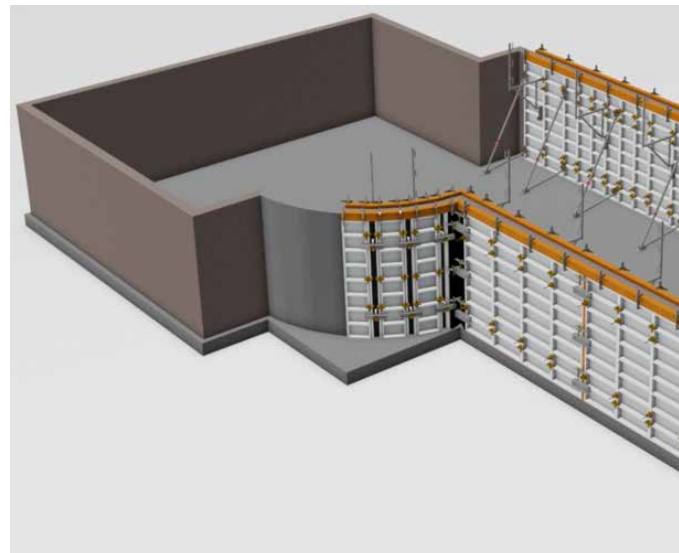
Met BIM²form kan met slechts enkele klikken een compleet bekistingsplan worden gemaakt.



Duidelijke economische voordelen

BIM²form is gebaseerd op de benaderingswijze van ervaren bekistingsplanners en levert onmiddellijke en meetbare economische voordelen op tijdens het gehele planningsproces van de bekisting. Het gebruik van intelligente commando's met verschillende automatiseringsgraden en modelgebaseerde workflows versnelt zowel de voorbereiding als de uitvoering van projecten aanzienlijk. In standaardgevallen met minstens 20%. In plaats van tijdrovende handmatige planning kunnen ingenieurs en projectteams al binnen enkele minuten een compleet en systeemconform bekistingsplan maken. Van volledig geautomatiseerd bekisten voor alle stortfases tot aan het gedetailleerd plaatsen van afzonderlijke componenten - BIM²form biedt automatisering die gelijke tred houdt met het project. Standaardprojecten profiteren van een hoge automatiseringsgraad, terwijl complexe geometrieën op elk moment een eenvoudige maar nauwkeurige plaatsing van afzonderlijke componenten mogelijk maken. Dit leidt tot een aanzienlijke verbetering van de productiviteit bij de uitdagingen van alle projectfasen.

- **Snellere planningscycli en kortere nabewerkingstijden**
- **Efficiënter gebruik van natuurlijke hulpbronnen dankzij een geoptimaliseerde planning van materiaalgebruik**
- **Hogere projectcapaciteit door kortere voorlooptijden**



Al deze voordelen leiden rechtstreeks tot lagere totale projectkosten, hogere marges en een betere concurrentiepositie.

Controle van de materiaalbeschikbaarheid

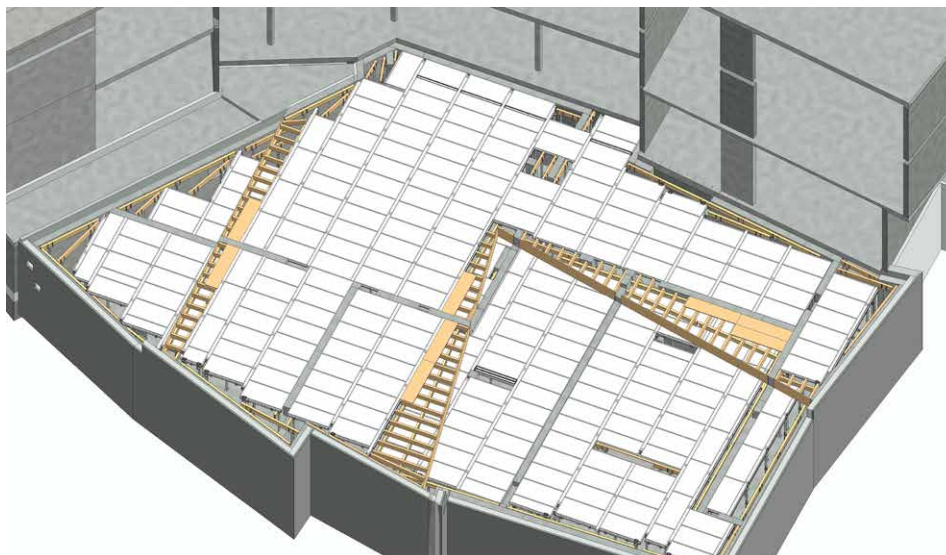
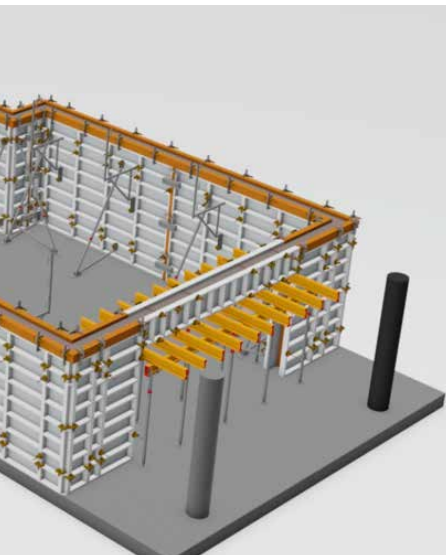
Een ander belangrijk economisch criterium is nu te vinden in de nieuw geïmplementeerde controlemogelijkheid voor de beschikbaarheid en het gebruik van materialen. BIM²form heeft krachtige functies voor het controleren van de beschikbaarheid van de materialen op voorraad. De huidige planning wordt continu vergeleken met de beschikbare magazijnvoorraad of de capaciteit van het huurmagazijn. Kritieke artikelen worden automatisch gemarkeerd op basis van afzonderlijke bouwfasen of pieken in de vraag, waardoor potentiële knelpunten onmiddellijk zichtbaar worden. Tegelijkertijd herkent de controle voor verhuurartikelen tijdens het laden van een project automatisch geblokkeerde, niet-geautoriseerde of verlopen artikelen en markeert deze onmiddellijk. Hierdoor worden ingenieurs al in een vroeg stadium doorverwezen naar geschikte alternatieven. BIM²form zorgt voor volledige transparantie van het benodigde materiaal en tevens voor de maximale benodigde hoeveelheid tijdens het hele bouwproces. Dankzij flexibele exportopties kunnen gegevens over de materiaalinzet worden gebruikt als een solide basis voor het nemen van beslissingen. Over het geheel genomen zorgen deze uitgebreide functies ervoor dat er minder vaak opnieuw gepland hoeft te worden en dat de planning realistisch, haalbaar en uitvoerbaar blijft - lang voordat de logistiek of het bouwproces hierdoor wordt beïnvloed.

10 voordelen van de nieuwe BIM²form versie

- Volledig geautomatiseerde bekistingsplanning met MEVA-systemen met slechts een paar klikken
- Complete, systeemconforme plannen binnen enkele minuten voor 30-60% snellere kostenberekening
- Minstens 20% snellere projectvoorbereiding en projectrealisatie
- Snellere planningscycli met minder nabewerkingen en kortere iteratietijden
- Een hoge automatiseringsgraad bij standaardprojecten en precisie bij complexe geometrieën
- Tot 70% minder fouten dankzij intelligente verbindinglogica
- Tot 15% efficiënter materiaalgebruik dankzij een intelligentere planning van natuurlijke hulpbronnen
- Vroegtijdige opsporing van knelpunten voor een realistische, uitvoerbare planning
- Een consistente en reproduceerbare planningskwaliteit voor meer efficiëntie, lagere kosten en een betere concurrentiepositie
- Sterke prestaties in een krachtige BIM-compatibele 3D-omgeving

Kritieke punten in een vroeg stadium herkennen

Melanie Krug, Hoofd Techniek bij MEVA, is overtuigd van BIM²form: "De overstap naar BIM²form was een belangrijke stap voor MEVA om onze planningsprocessen verder te ontwikkelen. De nauwe samenwerking met het BIM²-team leverde ons hierbij gerichte ondersteuning op. Dankzij de nauwkeurige 3D-planning herkennen we kritieke punten in een vroeg stadium. Wij vermijden daarmee onnodige lussen in het projectproces en verhogen zo de efficiëntie van ons werk."



Succesvol debuut in Georgië

OMNIA bouwt met MEVA bekisting woongebouwen in Tbilisi

MEVA breidt haar afzetgebied uit en is nu ook thuis in de Kaukasus, op het raakvlak tussen Europa en Azië. ICES, een Georgisch bouwbedrijf dat deel uitmaakt van de OMNIA-groep, is gespecialiseerd in de uitvoering van geavanceerde woningbouwprojecten volgens hoge normen en bouwt momenteel negen appartementencomplexen in de hoofdstad Tbilisi.

Het 10 verdiepingen tellende woongebouw B15 maakt deel uit van het OMNIA ISANI wooncomplex in de opkomende wijk Isani, vlakbij de rivier de Kura. Drie bekistingssystemen en op maat gemaakte diensten van MEVA - bekistingsplanning, personeelstraining in Duitsland en bouwondersteuning op locatie - dragen bij aan de succesvolle uitvoering van het project. Dit is de eerste samenwerking tussen het ervaren bouwteam en MEVA.

Krachtenbesparend en snel werken

De 3,3 m hoge verdiepingmuren worden gebouwd met de lichtgewicht handbekisting AluFix. Het lage gewicht van het systeem beperkt dure kraantijden op de bouwplaats tot een minimum. De kolommen

van het gebouw worden eveneens gebouwd met behulp van het veelzijdige bekistingssysteem.

MevaDec, dat drie bekistingsmethodes combineert in één systeem met identieke onderdelen en verbindingen, wordt gebruikt voor de vloeren van de tien verdiepingen in blok B15. Afhankelijk van de vereisten kan het personeel gemakkelijk, snel en met minimale inwerktijd wisselen tussen de methodes. "Dankzij de moeiteloze montage en demontage van MevaDec werkt ons team sneller en veiliger," meldt het Georgische bedrijf.

Voor de balken wordt het lichtgewicht aluminium systeem MonoFix gebruikt dat in de MevaDec bekisting kan worden geïntegreerd en zo een naadloze en snelle opbouw mogelijk maakt.

Hoogwaardige oppervlakken met alkus

Net als de wandbekisting AluFix is ook MevaDec uitgerust met de duurzame, gemakkelijk te repareren vol kunststof plaat alkus die zorgt voor hoogwaardige betonoppervlakken. In combinatie met het gepoedercoate, gesloten aluminium profiel van



Gegevens & feiten

→ Project

- Appartementencomplexen OMNIA ISANI, Tbilisi, Georgië

→ Bouwbedrijf

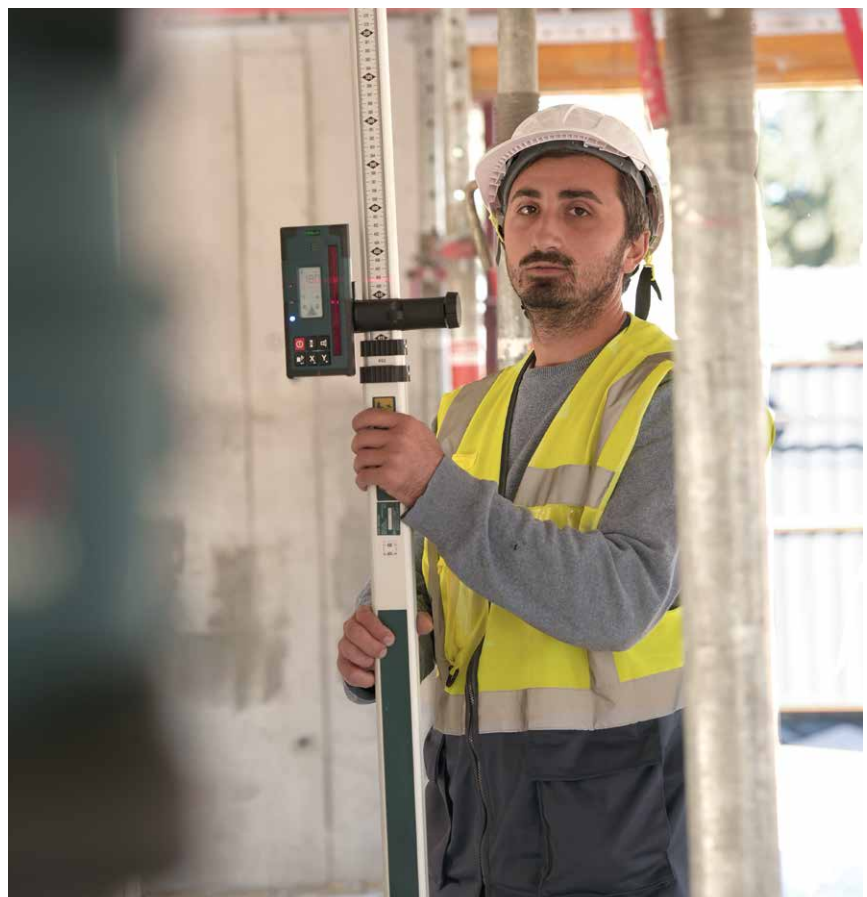
- ICES, een bedrijf van de OMNIA groep, Tbilisi

→ MEVA-systemen

- Wand- en kolombekisting AluFix
- Vloerbekisting MevaDec
- Monolithische bekisting MonoFix
- Bouwstempels EuMax

→ Planning en begeleiding

- MEVA Schalungs-Systeme GmbH, Haiterbach



de bekistingen wordt de betonhechting verminderd en het reinigen vereenvoudigd.

Aanzienlijk kortere bouwtijd

De inzet van de gebruiksvriendelijke bekistingssystemen van MEVA zorgt voor een snelle bouwvoortgang bij dit project, precies zoals OMNIA had gehoopt. "De aluminium bekistingssystemen van MEVA verschillen van andere standaardssystemen doordat ze de bouwtijd met 30 tot 50% verkorten." Het bouwteam was ook onder de indruk van de constante hoge kwaliteit van de betonoppervlakken.

De positieve ervaring heeft OMNIA er nu toe aangezet om alle bekistingen die zijn gebruikt voor blok B15, ook te gebruiken voor de nieuwe gebouwen B12 en B14 om dezelfde kwaliteit en bouwsnelheid te bereiken zonder extra verbruiksmaterialen zoals OSB-platen of bouwhout.

Rechtsboven: na slechts enkele maanden waren zes verdiepingen van de ruwbouw van het woongebouw voltooid. Het OMNIA-team is tevreden met de snelle bouwvoortgang. Rechts midden: "Het team werkt sneller en betrouwbaarder met MevaDec," meldt OMNIA. Onderaan: de kwaliteit van het beton dat voor de balkons en vloeren is gebruikt, is indrukwekkend.



50 cm dikke vloer snel gestort

Späth Bau gebruikt MevaFlex voor de bouw van een datacenter

In de regio in het zuidwesten van Duitsland, tussen de Bovenrijn en het Zwarte Woud, staat het al bijna 120 jaar bestaande bouwbedrijf Späth uit Endingen am Kaiserstuhl bekend als een betrouwbare partner op het gebied van bouw en civiele techniek. In het Badense Lahr, op het terrein van het Airport & Business Park vlak naast het vliegveld nabij de Franse grens, bouwt een team van de firma Späth onder leiding van uitvoerder Yannick Haid een nieuw datacenter dat zal bijdragen aan de uitbreiding van de glasvezelinfrastructuur en aan het veiligstellen van de basis-IT-voorzieningen in Centraal Baden.

Vloerdikte tot 50 cm

Na voltooiing zal het gebouw van 1.530m² het grootste datacenter zijn tussen Karlsruhe in het noorden van Baden en Basel in Zwitserland en het zal volledig op groene stroom draaien. Een bijzonder kenmerk van het gebouw is dat het een vloer krijgt die tot 50 cm dik is waarop een fotovoltaïsch systeem rust, dat ontworpen is voor energiebesparende technologie en koeltechnologie.

MevaFlex en H20-dragers

Späth Bau en MEVA werken voor het eerst samen. De bekistingsspecialist leverde de economisch en technisch beproefde vloerbekisting MevaFlex die met weinig onderdelen een hoge efficiëntie belooft en uit slechts drie componenten bestaat: bouw-

stempels met draagvorken, houten of aluminium hoofddraggers en de bekistingsplaat.

Voor dit project in Lahr leverde MEVA 1.070 EuMax bouwstempels in de maten 20/550 en 20/450, houten dragers H20 en ongeveer 1.300 m² 3S bekistingsplaten. De EuMax stempels werden op een hoogte van 4,80 tot 5,45 m met behulp van schaarliften op een ongecompliceerde, veilige en krachtenbesparende manier geplaatst, de dwars- en hoofddraggers werden erop gemonteerd en tot slot werd de bekistingsplaat erop gelegd. De bouwstempels werden ook gebruikt om de pas gestorte buiten- en binnenmuren van het gebouw vast te zetten.

611 m³ beton in slechts negen uur

Op piekmomenten werd er op één dag - binnen slechts negen uur van 4.30 tot 13.30 uur - met behulp van vier vrachtwagens en twee pompen 611 m³ beton op de vloerbekisting gestort. Om constructieve redenen eiste de constructeur het gebruik van dubbele hoofddraggers. In het westelijke deel van het gebouw met kantoren en het trappenhuis werd de vloer gestort tot een dikte van 30 cm en tot 50 cm in het ruimere gedeelte voor de gevoelige IT-technologie.



Algemeen directeur Christoph Späth (links) en uitvoerder Yannick Haid: de bouwprofessionals uit Baden zijn tevreden met de bouwvoortgang van hun project in Lahr.

i

Gegevens & feiten

- **Project**
 - Nieuwbouw datacenter, Lahr, Duitsland
- **Bouwbedrijf**
 - Späth Bau, Endingen am Kaiserstuhl, Duitsland
- **MEVA-systemen**
 - Vloerbekisting MevaFlex
 - Bouwstempels EuMax
- **Planning en begeleiding**
 - MEVA Schalungs-Systeme GmbH, Haiterbach

"Dankzij de vooruitziende planning van alle betrokkenen en de vooruitziende werkvoorbereiding van ons bedrijf, liggen we momenteel voor op schema," meldt Yannick Haid, de uitvoerder van Späth-Bau. De planning en tijdige levering van materialen door MEVA hebben hier ook aan bijgedragen.

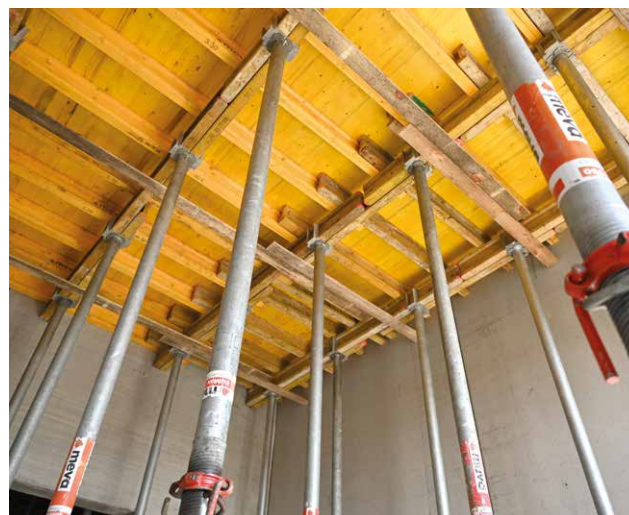
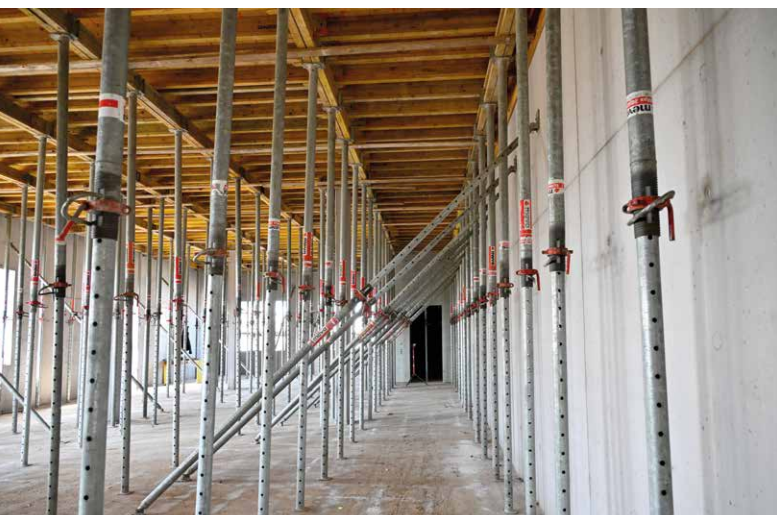
Wat zijn de positieve kenmerken van MevaFlex?

Zoals de naam al aangeeft, wordt MevaFlex gekenmerkt door een hoge flexibiliteit. En niet alleen wat betreft de keuze van de bekistingsplaat - drielaags platen, alkus volkunststof platen of andere alternatieven. Aangezien de positie van de dragers en kolommen niet vooraf is bepaald, kan dit tijdens de planning geoptimaliseerd worden aan de hand

van de vloerdiktes. Dat levert flexibele toepassingsmogelijkheden op voor wisselende en verschillende plattegrondindelingen en vloerdiktes. Naast de bouwstempels kunnen er ook andere manieren van ondersteuning worden gekozen, zoals de eenvoudig te monteren ondersteuningssystemen MT 60 of MEP van MEVA.

Betrouwbare samenwerking

Christoph Späth, algemeen directeur van het bouwbedrijf uit Endingen, uitte zijn tevredenheid: "Met MEVA was alles perfect voor ons bouwproject - van de offerte en de planning tot aan de handling en de logistiek. De samenwerking was consistent professioneel en betrouwbaar."



Met de klok mee vanaf linksboven: EuMax-bouwstempels worden gebruikt voor het afschoren van pas gestorte muren en voor de vloerbekisting MevaFlex. Onder de bekistingsplaat worden stempelkoppen gebruikt voor de dubbele hoofddraggers. Het personeel heeft voldoende bewegingsruimte onder de vloerbekisting.

Succesvol partnerschap wordt voortgezet

Nieuwbouw van een hoog gebouw met beproefde bekistings- en klimtechniek

In Basel wordt een modern laboratoriumgebouw gebouwd, waarmee het belang van de Zwitserse stad als innovatiecentrum wordt onderstreept. Het consortium Marti Bau 12 en de opdrachtgever vertrouwen op een beproefd succesvol partnerschap.

Het zijn de moderne oriëntatiepunten van Bazel: de twee hoogste kantoorgebouwen van Zwitserland met een hoogte van 205 en 178 meter, die respectievelijk in 2022 en 2015 zijn geopend. Een nieuw, ultramodern laboratoriumgebouw met een rechthoekig grondplan, 72 meter hoog, met vier kelderverdiepingen en 16 bovenverdiepingen, wordt nu vlak naast deze eenzame gebouwen aan de oever van de Rijn gebouwd.

Ook al lijken de afmetingen van dit gebouw minder complex dan de wolkenkrabbers die op een steenworp afstand staan, de uitdagingen op het bouwterrein zijn hetzelfde. Dit werd nog moeilijker gemaakt door het zeer beperkte bouwveld, dat in een hoek tussen de torens ligt met een afstand van slechts enkele meter ten opzichte van de glazen ge-

vels ervan. Het tijdschema is ambitieus, aangezien de ruwbouw, waarmee in de zomer van 2025 werd begonnen, in februari 2027 klaar moet zijn. En niet in de laatste plaats vereisen de strenge Zwitserse veiligheidsvoorschriften, die nog strenger worden door de strenge richtlijnen van de opdrachtgever, speciale maatregelen.

Never change a winning team

Wat zijn waarde heeft bewezen bij de reuzen ernaast, zou opnieuw moeten zorgen voor een succesvolle bouwvoortgang. Volgens het motto "Never change a winning team", is opnieuw een consortium van Marti Bauunternehmung onder leiding van projectmanager Armin Looser verantwoordelijk voor de realisatie. De bouwprofessionals gebruiken voornamelijk materialen uit eigen voorraad, aangevuld met MEVA-producten op een HuurPlus totaalpakket, wat ervoor zorgt dat het bouwbedrijf economisch kan plannen gedurende de gehele bouwperiode.

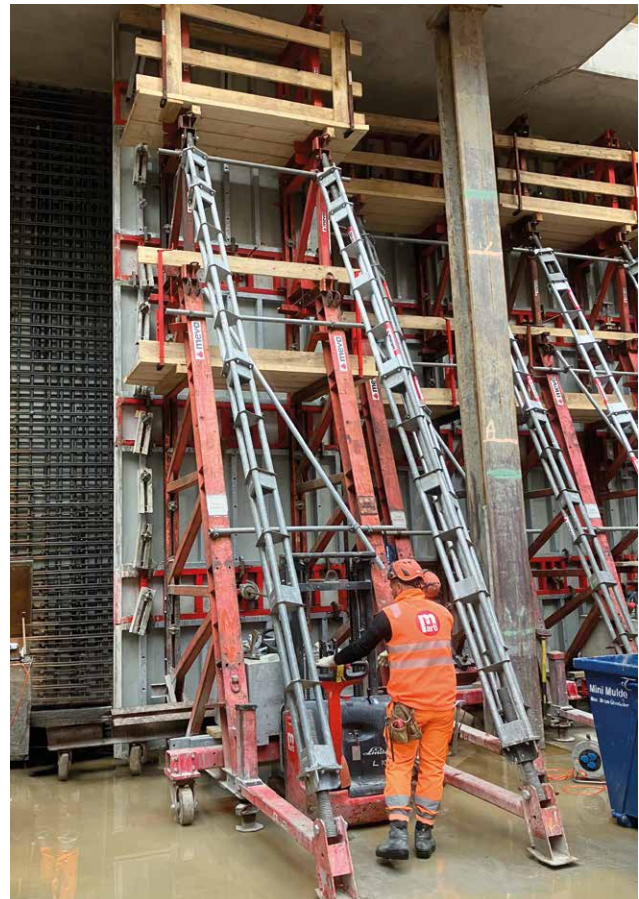
... lees verder op pagina 22





Boven: de twee hoogbouwkernen klimmen parallel uit de 22 meter diepe bouwput. Op de achtergrond zijn de gevels zichtbaar van de naburige torens.

Onder, vanaf links: het vogelperspectief toont een - typisch voor Marti - opgeruimd bouwterrein op het smalle bouwveld. De steunbokken werden ingezet onder de stempelvloer en tussen de stalen stempels. Ze werden gewoon met behulp van een palletwagen op wielen naar de inzetlocatie vervoerd.



... van pagina 20



Gegevens & feiten

→ Project

- Nieuwbouw laboratoriumgebouw, Bazel, Zwitserland

→ Bouwbedrijf

- Consortium Marti Bau 12, Bazel

→ MEVA-systemen

- Klimsysteem MAC
- Wandbekisting Mammut 350
- Wandbekisting AluStar
- Vloerbekisting MevaDec
- Steunbok STB 450 en STB 300 plus
- Triplex schuine schoren
- MEP-ondersteuningsplatform
- Trappentoren MTT
- Bouwstempels EuMax 450/30

→ Planning en begeleiding

- MEVA Schalungs-Systeme AG, Seon, Zwitserland
- MEVA Schalungs-Systeme GmbH, Haiterbach, Duitsland
- MEVA Competence Center MAC, Singapore

Er worden klimsystemen, wand- en vloerbekistingen, steunkonsolen en afschoringen, ondersteuning en trappentorens van MEVA gebruikt. Vanwege de moeilijke logistieke omstandigheden op het bouwterrein wordt er veel gebruik gemaakt van prefabricage.

Steunbokken STB op wielen

In de 22 meter diepe bouwput onder de bestaande stempelvloer werd eerst de vloerplaat gestort. De overhang van de stempelvloer omringt en ondersteunt de hele bouwput. De buitenmuren onder de stempelvloer werden met behulp van STB-steunbokken en wandbekisting Mammut 350 enkelzijdig tegen de grond aan bekist. Omdat het niet mogelijk was om de steunbokken met een kraan onder de uitkraging te verplaatsen, werden de steunbokken voorzien van wielen en gewoon samen met de bekisting verplaatst op een palletwagen. Het compacte ontwerp van de STB 450 en STB 300 plus en de flexibiliteit van de Triplex schuine schoren waren doorslaggevende voordelen, omdat stalen stempels onder de stempelvloer de werkruimte ook nog beperkten.

Veiligheid met het MAC-systeem

Na de positieve ervaring die de klant had opgedaan met het klimsysteem MAC hechtte deze opnieuw veel waarde aan het gebruik ervan en aan de afwezigheid van werksteigers. Dit betekent dat het werk aan de vloeren tegelijk kan worden verricht met het werk aan de klimkern. Een snelle bouwvoortgang is gegarandeerd, ook zonder kraancapaciteit - met een hoog niveau van werkveiligheid en comfortabele omstandigheden voor het personeel, op



Links: het was bijzonder krap in het gedeelte van de uitkragende stempelvloer. Rechts: alle vloeroppervlakken worden gestort met de efficiënte MevaDec bekisting.



Links: de MAC voor de noordelijke kern wordt alvast opgebouwd op de onderste, volledig gestorte verdieping. Als het nulniveau is bereikt, gaan de standaardverdiepingen snel de hoogte in.

brede, obstakelvrije platforms, achter de schermen tegen weersinvloeden en inkijk. De kleinst mogelijke voegen voorkomen dat gereedschap of zelfs kleine onderdelen zoals spijkers omlaag kunnen vallen. De twee MAC-units voor de zuidelijke en noordelijke kernen bevatten elk de bekisting voor meerdere trappenhuisen, liftschachten en technische schachten. De kernen worden bekist met de robuuste groot-vlak bekisting Mammut 350 en de nalopende binnenwanden met de gemakkelijk te gebruiken AluStar. De MAC-systemen werden gemonteerd nadat de onderste verdieping in de bouwput was gebouwd. Aangezien alle kelderverdiepingen een andere geometrie hebben, moesten de planners van MEVA voor de passende ombouw zorgen. Soms was er centimeterwerk nodig in het gedeelte van de stempelvloer dat uitkraagt in de bouwput. Aan de noordkant was de MAC zo gepland dat hij voorzien werd van leuning in plaats van een windscherm. De bekistingsplanners op het hoofdkantoor van MEVA in Haierbach, bij MEVA Zwitserland in Seon en de MAC professionals in Singapore hebben geweldig werk afgeleverd. Sinds het nulniveau is bereikt, vordert het werk met een volledige MAC en op standaardverdiepingen snel. De twee kernen van ongeveer gelijke grootte groeien afwisselend en verspringend de hoogte in.

Vloerbekisting met MevaDec

De vloeren van de verdiepingen worden bekist met het flexibele MevaDec systeem. Hier wordt uit drie opties de FTE-methode gebruikt die dankzij de mogelijkheid tot vroeg ontkisten veel materiaal

op de bouwplaats overbodig maakt en tijd bespaart. De bekistingsprocessen worden veilig en economisch van onderaf uitgevoerd. Voor de constructie van de kelderverdiepingen met de 8 meter hoge kelderverdieping 3 werd ook gebruik gemaakt van de MEP ondersteuning. De ondersteuning zal ook gebruikt worden voor de 15e verdieping. Op de begane grond werd de MEP gebruikt als onderconstructie voor de randbalken en de staalconstructies. Het personeel beweegt zich tussen de verdiepingen via de MTT trappentorens. In totaal worden er 1.500 bouwstempels EuMax pro 450/30 ingezet voor de meest uiteenlopende toepassingen.

Innovatie, precisie en samenwerking

Op basis van de ervaringen die in het verleden waren opgedaan bij de bouw van de aangrenzende torens, begrepen de ingenieurs van MEVA ook meteen wat er bij Bau 12 moest gebeuren. Dit betaalt zich uit in de vorm van goed doordachte concepten en een gedetailleerde planning. Potentiële problemen werden vooraf geïdentificeerd en opgelost.

Ook voor Volker Götz, Hoofd Applicatietechniek van MEVA Zwitserland, is de bouw van dit gebouw geen alledaagse gebeurtenis: "We zijn er trots op deel uit te maken van dit project en onze expertise in te brengen in een bouwkundig en logistiek uitdagende omgeving. Een project van deze omvang is gebaat bij innovatie, precisie en samenwerking. Een hoge mate van prefabricage, just-in-time leveringen en perfect gecoördineerde montage- en stortprocessen zijn cruciaal voor het succes van dit project."

Wij staan overal voor u klaar.

Met meer dan 40 locaties op 5 continenten
zijn wij overal waar u ons nodig hebt.

BeNeLux (België)

MEVA BeNeLux NV
Roosveld 7a
3400 Landen
Tel. BE +32 11 717040
Tel. NL +31 182 570770
Tel. LU +352 20 283747

benelux@meva.net
www.meva.net

Moederbedrijf (Duitsland)

MEVA Schalungs-Systeme GmbH
Industriestrasse 5
72221 Haiterbach
Tel. +49 7456 692-01
Fax +49 7456 692-66

info@meva.net
www.meva.net

Dochterondernemingen / internationale steunpunten

AE-Dubai	Tel. +971 4 8042200	LU-Rodange	Tel. +352 20 283747
AT-Pfaffstätten	Tel. +43 2252 20900-0	MA-Casablanca	Tel. +212 684-602243
AU-Adelaide	Tel. +61 8 82634377	MY-Perak	Tel. +60 12 5209337
BE-Landen	Tel. +32 11 717040	NL-Gouda	Tel. +31 182 570770
BH-Riffa	Tel. +973 3322 4290	NO-Oslo	Tel. +47 67 154200
CA-Toronto	Tel. +1 416 8565560	NORDIC	Tel. +45 2043 1855
CH-Seon	Tel. +41 62 7697100	PA-Panama City	Tel. +507 2372222
FR-Sarreguemines	Tel. +33 387 959938	PH-Manila	Tel. +632 7917 7370
GB-Tamworth	Tel. +44 1827 60217	QA-Doha	Tel. +974 4436 6742
HU-Budapest	Tel. +36 1 2722222	SG-Singapore	Tel. +65 6992 8000
IN-Mumbai	Tel. +91 22 27563430	US-Springfield	Tel. +1 937 3280022
LATAM	latam@meva.net		



MEVA Schalungs-Systeme GmbH

Industriestrasse 5 Tel. +49 7456 692-01
72221 Haiterbach Fax +49 7456 692-66
Duitsland info@meva.net

www.meva.net