

ZsaluLenyomat

Szakmai információk profiknak

XII/2025



Árvízvédelem

Projektok Svájcban és Ausztriában – 14. oldal

Tartalom

Szerkesztőségi előszó	3
Hírek	
Információk a MEVA-ról.....	4
MEVA ügyfélelégedettségi felmérés	5
Ez volt a MEVA55	6
Zsalukocsik és egyedi megoldások az autópálya lefedéséhez.....	8
Biztonságos munka alumínium járófelületen	12
Címlapsztorik	
Árvízvédelem Zürichben.....	14
Bécs kapui előtt az árvízvédelem felújításra szorul.....	18
Gépházfödém gyors zsaluzása MEP és MevaDec zsalukkal	20
Az XFORM a használt zsalu új márkanéve	22

Impresszum

XII/2025. kiadás. Felelős kiadó: MEVA Schalungs-Systeme GmbH, Industriestrasse 5, D-72221 Haiterbach. Utánnymás illetve kivonatolás csak a kiadó engedélyével lehetséges. A nyomtatásban szereplő internetcímek esetleges adatvédelmi, jogi visszaéléseiért felelősséget nem vállalunk. A képeken olyan építészeti műveleti szakaszok láthatók, melyek nem mindig a végleges kivitelezési állapotot mutatják.

„Az év vége lehetőséget kínál arra, hogy értékeljük az elért eredményeket és új motivációt merítsünk a jövő esztendő új kihívásaihoz.”

Kedves Olvasók!

Közeledik az év vége, érdemes visszatekinteni 2025-re. Különösen azért, mert az elmúlt év rendkívüli volt. A MEVA 2025-ös éve az öt évvel ezelőtti korona-világjárvány miatt elhalasztott vállalati jubileum jegyében telt. Ezt a különleges eseményt MEVA55 néven, ügyfeleinkkel, partnereinkkel és munkatársainkkal közösen, több rendezvényen ünnepeltük meg. Élmények, benyomások a 6. oldaltól. Ezek a találkozások ismét bizonyították, hogy mennyire erősek a kapcsolataink azokkal, akik hosszú évek óta velünk tartanak – továbbá azt is, hogy a tartós innováció alapfeltétele a személyes tapasztalatcsere.

Ebben az évben is az innováció volt a központi téma. A MEKit moduláris rendszer és az új Alu-járófelület (12. o.) már sokszor, sikeresen szerepelt az építkezéseken. A felhasználóktól érkező pozitív visszajelzések megerősítetnek bennünket abban, hogy továbbra is bátran haladjunk előre, és következetesen ügyfeleink igényeit helyezzük fejlődésünk középpontjába. Apropos, igények: A ZsaluLenyomatban lehetőséget szeretnénk kínálni Önnek is, hogy elmondhassa véleményét. Nagyon örülnénk, ha részt venne felmérésünkben. (5. o.). Csak az Ön visszajelzése alapján tudjuk termékeink minőségét és szolgáltatásainkat még jobban a fogyasztói igényekhez igazítani.

Minden építési projektnek megvannak a maga sajátosságai. Már a méreteik miatt is különösen lenyűgözőek az infrastrukturális építkezések. Ebben a kiadásban a Stuttgart mellett húzódó autópályán épülő zajárnyékoló alagút építéséről számolunk be, amelyre már türelmetlenül vártak az ott lakók. Ezenkívül egy árvízvédelmi építményt is bemutatunk, amely a jövőben Zürich lakosságát védi (12. o.). Mindkét építkezés az eredeti ütemterv szerint halad. Ez a két projekt ismét azt a nagy különbséget példázza, milyen nagyszerű, ha kompetens partnerek és elkötelezett csapatok intelligens megoldásokat valósítanak meg.

Megbízhatóságunkat és műszaki szakismereteinket vetettük be és vetjük be a jövőben is ott, ahol csak szükség van rá. Az év vége lehetőséget kínál arra, hogy értékeljük az elért eredményeket és új motivációt merítsünk a jövő esztendő új kihívásaihoz. Köszönettel tekintünk vissza az Önökkel közösen elért sikerekre és bizakodva nézünk a jövőbe.

Inspiráló olvasmányt, kellemes ünnepeket és boldog új évet kívánok Önöknek.



Florian F. Dinger,
a MEVA Schalungs-Systeme GmbH
ügyvezető igazgatója

Hírek

Információk a MEVA-ról



A MEVA megjelenik az uruguayi piacon

A MEVA Uruguay egyik vezető építőipari csoportjával, az AVAX csoporthoz tartozó MAQSSA vállalattal együtt vett részt az október 15. és 19. között megrendezett Feria de la Construcción Uruguay 2025 elnevezésű kiállításon. A két partner első alkalommal a fővárosban, Montevideóban megrendezett építőipari vásáron szerepelt együtt.

A latin-amerikai építőiparban már jól ismert és az infrastrukturális és lakásépítési projektekben alkalmazott hatékony és népszerű EcoFix zsalurendszeren kívül a MEVA gazdaságos monolitikus zsalurendszerei is a kiállítás középpontjában álltak. Sokoldalúsága és a lehetséges alkalmazások széles köre miatt kiemelt figyelmet kapott a Mono termékcsalád.

A MEVA a Feria de la Construcción kiállításon közösen jelent meg a MAQSSA-val. Ez az újonnan létrejött partneri kapcsolat sikeres indulását jelentette, és egyben a latin-amerikai országban még meglehetősen friss jelenlétének és pozíciójának megerősítése felé tett fontos lépésnek számít.

Online fenntarthatósági jelentés

A MEVA legfrissebb fenntarthatósági jelentése már megtekinthető és letölthető a vállalat honlapjáról. Egyre több ügyfél, partnervállalat és érdekcsoport kéri ezeket a dokumentumokat, hogy saját ambíciós fenntarthatósági céljait felelős beszállítókkal és partnerekkel közösen érjék el.

A MEVA 2025. évi fenntarthatósági jelentése bemutatja vállalatcsoportunk fenntartható gazdálkodásra és cselekvésre irányuló intézkedéseit és kezdeményezéseit. Minden érdeklődőnek lehetőséget kínál arra, hogy jobban megismerje a MEVA-t, valamint a környezet és a társadalom iránti elkötelezettségünket is tanulmányozhatja. A dokumentum német és angol nyelven érhető el, és évente frissül.

A MEVA-t az Egyesült Nemzetek Szervezetének (ENSZ) az a 17 célja vezérli, amelyet a fenntartható fejlődéshez kapcsolódóan megfogalmazott és amelyeket a 2030-as menetrenddel együtt fogadtak el. A jelentésben szereplő szimbólumok a tisztességes szabványok, az éghajlatvédelem és a társadalmi igazságosság iránti elkötelezettségünket jellemzik világszerte.

MEVA ügyfélelégedettségi felmérés

Ossza meg velünk a véleményét

A MEVA immár 55 éve a megbízható zsalutechnika, partneri együttműködés és következetes minőség jegyében áll. Ügyfeink bizalma ösztönöz és egyben kötelez bennünket. Ügyfeinket és partnereinket szeretnénk még aktívabban bevonni termékeink és szolgáltatásaink továbbfejlesztésébe – ezért egy kényelmesen online elérhető felmérést indítunk.

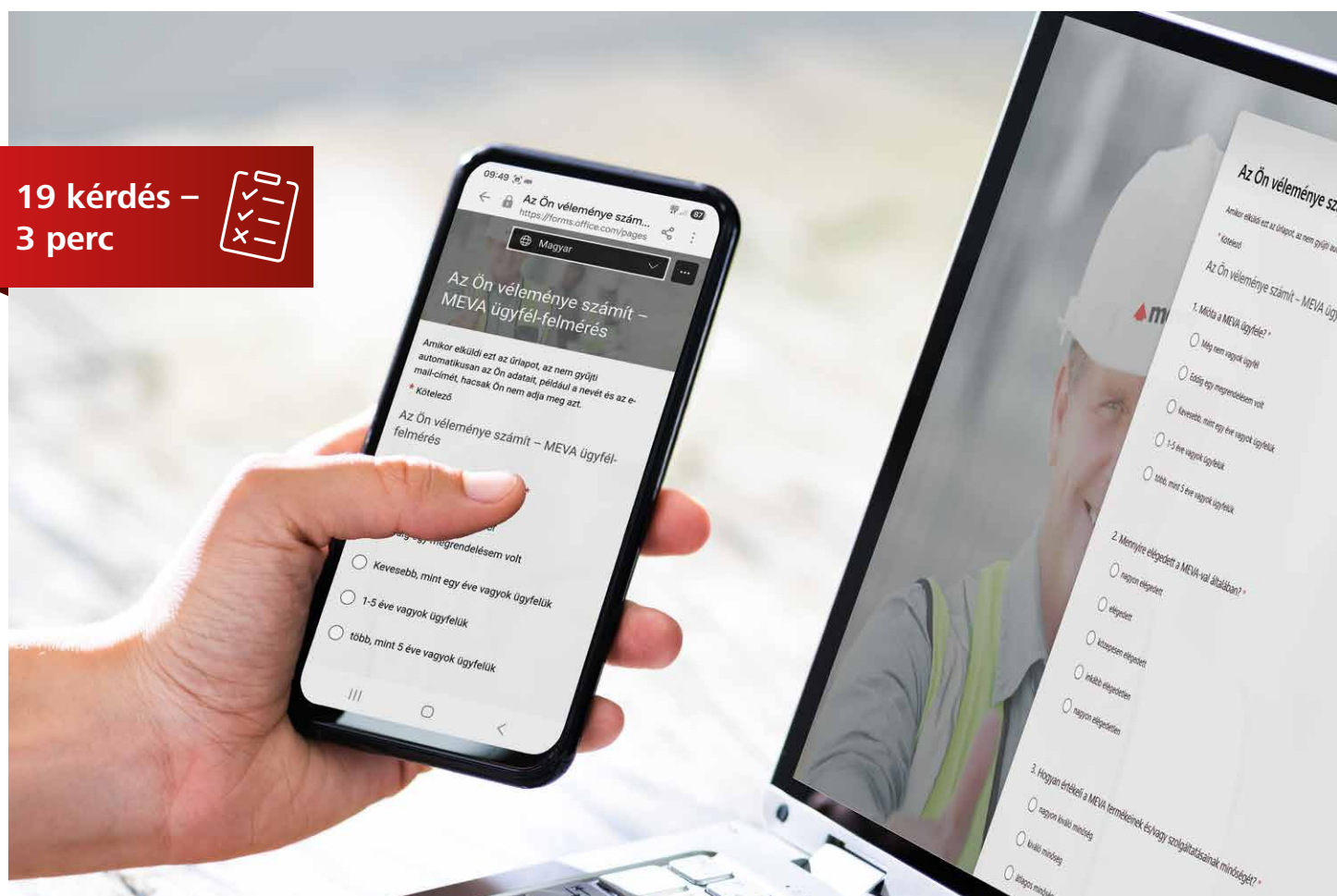
Ebben lehetősége van különböző szempontból kinyilvánítani véleményét az együttműködésünkről: a termékek minőségétől kezdve a szerviz megbízhatóságán át a MEVA-kapcsolattartókkal szerzett tapasztalatáig. A MEVA-nál folytatott együttműködésről alkotott általános véleménye is érdekel bennünket. Minden visszajelzés segít erősségeink

továbbfejlesztésében és az optimalizálási lehetőségek korai felismerésében.

A részvétel csupán néhány percet vesz igénybe. Minden adatot természetesen bizalmasan kezelünk, és kizárólag szolgáltatásaink javítására használjuk. Szeretettel várjuk részvételét – formálja velünk együtt a MEVA jövőjét.

Használja az alábbi lehetőségek egyikét

- online-kérdőív (kattintson az egérrel a bal oldalt lent látható logóra)
- e-mailben a infomanagement@meva.net címen
- a MEVA-kapcsolattartójával folytatott személyes megbeszélés során



19 kérdés –
3 perc





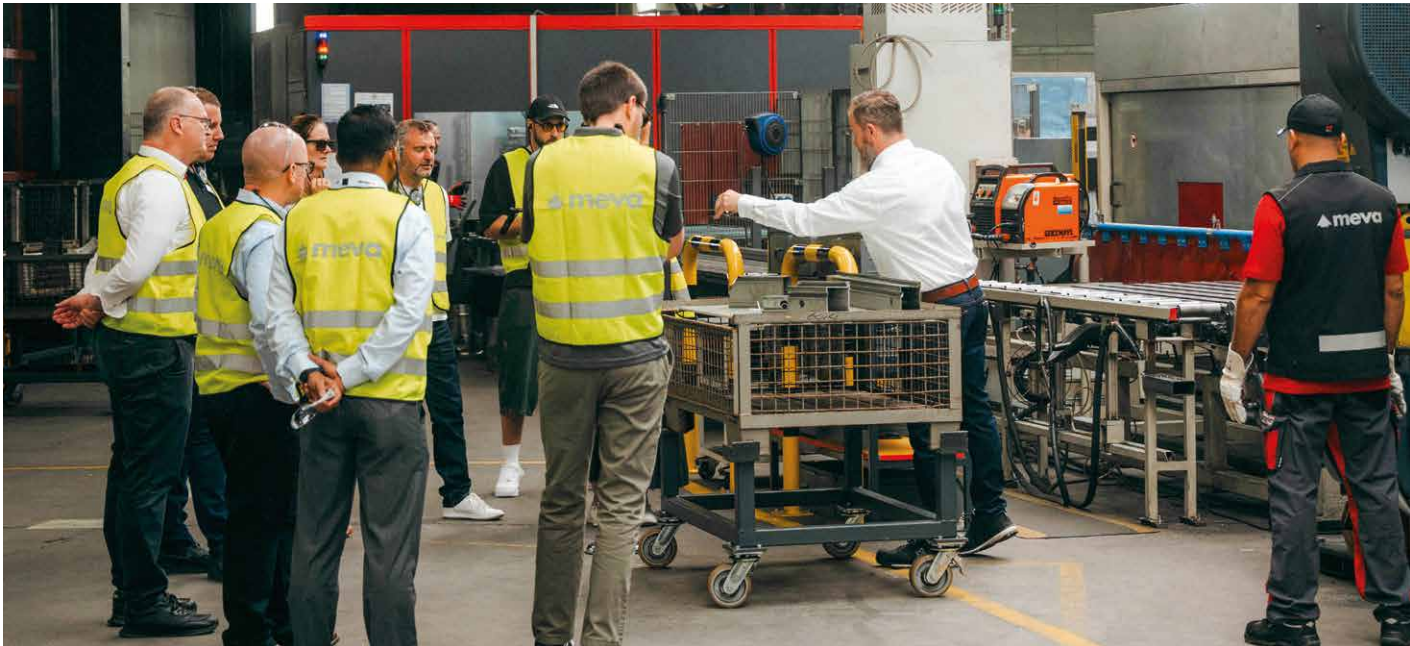
Ez volt a MEVA55

Sok helyszínen, számos rendezvényen ünnepeltük meg a jubileumot

A vállalat fennállásának 50. évfordulóját 2020-ban a koronavírus-járvány miatt nem ünnepelhettük meg. Ebben az évben MEVA55 néven mindent bepótoltuk – de mennyire! A programok sora impozáns: mozgalmas nyílt napokon Magyarországon, a rusztikus „Oktoberfest”-en az amerikai leányvállalatnál Springfield-ben, Ohióban, a vidám családi ünnepen a munkatársakkal és szeretteikkel a háiter-

bachi központi telephelyen, az ünnepélyes gálán a díszvendégekkel Altenseig-Wartban vagy spontán tánc, zene és torta a MEVA indiai telephelyén Navi Mumbai-ban... mindenhol a személyes eszmecsere és a lenyűgöző sikertörténetekre, valamint a sikeres lezárt projektekre való közös visszatekintés állt a középpontban. Nevetés, tánc és élénk beszélgetések. Szép volt!





Az építkezés a terv szerint halad

Zsalukocsik és egyedi megoldások az A81 autópálya lefedéséhez

Böblingen és Sindelfingen városokat eddig csupán az A81-es autópálya négysávos szakza választotta el egymástól. Baden-Württembergben most ezt a közlekedési dugóiról hírhedt útszakaszt tehermentesítik és hat sávossra bővítik. A munkálatok középpontjában az autópálya mellett élő lakosságot védő zajárnyékoló alagút áll.

A hidat, a 3,5 km hosszú zajárnyékoló falakat és lefedéseket magába foglaló bonyolult projektet a Deutsche Einheit Fernstraßenplanungs- und -bau GmbH (DEGES) tervezi és koordinálja. A zajárnyéko-

ló alagutat a WAYSS + FREYTAG Ingenieurbau AG, a HOCHTIEF Infrastructure és a STORZ Verkehrswegebau konzorciuma, az ARGE A81 Tunnel Baulos 3.2.1 kivitelezési nyílt építési módszerrel.

Ütemenkénti építkezés elő- és utánfutó zsalukocsikkal

A 850 m hosszú zajárnyékoló alagutat két 17 m széles, egyenként három forgalmi sávossal alagútfolyosó képezi, amely a külső falakat és az elválasztó falat is beleértve összesen közel 37 m széles és 8,70 m magas. Mindkét alagútfolyosó 84 darab, egyenként 10 m hosszú alagútelemből áll. Egyszerre négy zsalukocsi dolgozik elől és hátul, egymást váltva folyamatosan. Így a két elkészült szakasz közötti hézagot a hátsó zsalukocsi lezárja, miközben az elől haladó zsalukocsi már két lépéssel előrébb jár. Ezzel a módszerrel egyszerre több szakasz készülhet el és a szűk határidők betarthatók.

A szellőztető berendezésekhez a mennyezet geometriáját (balra) egyedi zsalukkal (lent) alakították ki. A fa elemeket mindegyik, azaz összesen 14 szellőztető beugróhoz használták fel.

A segélyhívó fülkék szabványos és egyedi zsaluelemekkel (fekete) készültek. Lent a sikeres eredmény.



Egyedi zsalu készlet 14-szeres felhasználásra

Az alagútban terjedelmes szellőztető és biztonságtechnikára van szükség. Ezek elhelyezésére mélyedéseket és öblöket alakítottak ki a falakon és a földemen. A betonfelületek profilja, geometriája és dőlésszöge nagyon változó. Szinte egyetlen fal felülete sem teljesen sík, hanem ferde, emelkedő vagy egyéni méretű. Ehhez a MEVA haiterbachi egyedi zsaluk osztálya - többek között a bolthajtásokhoz vagy segélykérő fiúlkékhez - speciális fa elemeket tervezett, amelyeket just-in-time szállítottak az építkezés helyszínére.

Mindegyik alagútfolyosóban hét tetőszellőztető beugrót hoztak létre. Az ehhez szükséges speciális zsaluelemeket úgy fejlesztették ki, hogy tükörkép-szerűen lehessen őket használni, és végül egyetlen zsalukészlet elegendő volt mind a 14 ventilátor mélyedéshez. Ily módon az anyagárak mellett a logisztikai költségek is csökkentek.

Rendkívül jól kigondolt műszaki megoldást alkalmaztak: A zsalukocsira felhelyezték az egyedi zsalut és tartókkal bebetonozták. Így a zsalukocsi a szokásosnál rövidebb idő alatt máris a következő bevetési helyre haladhatott és újra alkalmazható volt. Az egyedi zsalu a földemen maradt és későbbi időpontban leszerelhetők.

... tovább a(z) 10. oldalon

i

Adatok & tények

- **Projekt**
 - Zajárnyékoló alagút A81 autópálya, Böblingen/Sindelfingen, Németország
- **Építőipari vállalat**
 - ARGE A81 Tunnel Baulos 3.2.1 konzorcium (WAYSS + FREYTAG Ingenieurbau AG, HOCHTIEF Infrastructure, STORZ Verkehrswegebau)
- **MEVA rendszerek**
 - Zsalukocsi
 - Egyedi zsaluk
 - Mammuth 350-es falzsalurendszer
 - AluStar falzsalurendszer
 - KAB összecusukható munkaállvány
 - SK 150 egyoldali támasztókonzol
 - MT 60 tartóállvány-rendszer
- **Tervezés és tanácsadás**
 - MEVA Schalungs-Systeme GmbH, Haiterbach és Telephely München





... a(z) 9. oldaltól

Kihívások egész sorát oldottuk meg

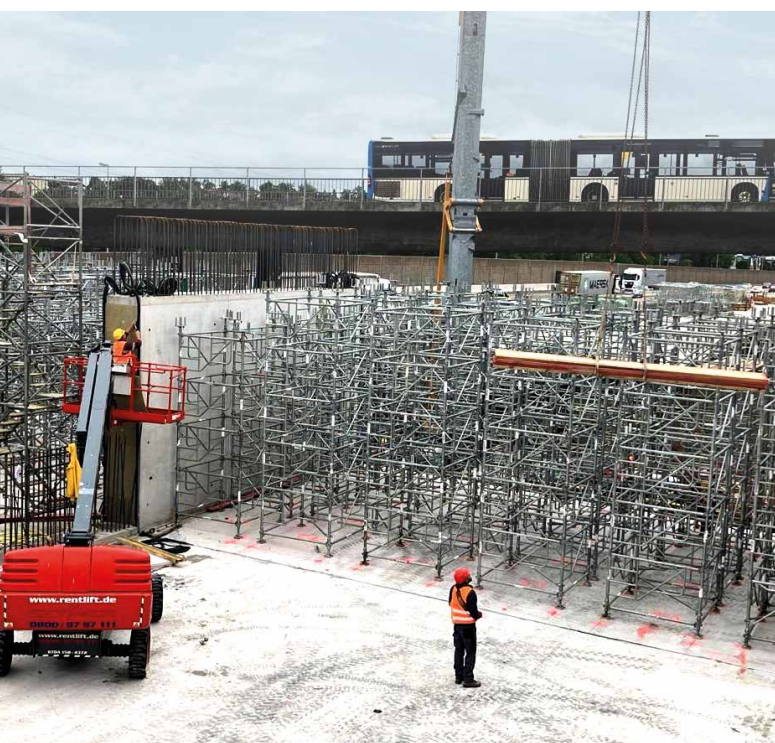
A szűk építési terület és a zajárnyékoló alagút déli fala közvetlen közelében hatalmas a forgalom. Az északi oldalon is csupán néhány méternyi hely áll rendelkezésre. A jól kigondolt logisztika biztonságos munkavégzést és anyagtárolást tett lehetővé.

A tervezés korábbi fázisában nagy feladatot jelentett az alagút aljzatának a kialakítása. A két alagút-folyosó aljzata különböző keresztmetszésű, ez pedig hatással volt a falak zsaluzására és a födém-zsalukocsikra is. A speciális kiegyenlítővel a zsalukocsik biztonságosan váltottak a különböző keresztmetszésű szögekre, miközben a teherautók és egyéb építési eszközök akadálytalanul közlekedhettek.

8 x 10,5 m-es zsalufelületek

A külső falak és a két alagútfolyosó válaszfalának felépítéséhez a Mammut 350 zsalurendszer bizonyult optimálisnak. Több 250/350-es és 125/250-es elemet csatlakoztatva 8x10,5 m méretű zsalufelületeket állítottak össze. Mivel a nagy teljesítményű Mammut 350 frissbetonnyomás felvevő képessége 100 kN/m², a betonozás zavartalanul, sőt időnyereséggel haladt. Az integrált állványpadozattal és kihajtható korlátokkal rendelkező KAB összecsuk-

Balra: A zsalukocsik elő- és utánfutókénti alkalmazása lehetővé tette, hogy a zajárnyékoló alagút több szakaszán egyszerre haladjon a munka. Balra lent: Az MT 60-as tartóállvány készen áll az üzemház (középen) alátámasztására; Jobbra: A Mammut 350 falzsaluval és a KAB összecsukható munkáállvánnyal rövid idő alatt figyelemre méltó, 8 x 10,5 m-es fal felületeket betonoztak.



ható munkaállványok biztonságos és kényelmes munkavégzést tettek lehetővé. A betonfalak megkötése után a zsalukat a munkaállványokkal együtt autódaruval egész egyszerűen a következő felhasználási helyre szállították.

Üzemi épület építése az alagút földemen

A 850 m hosszú földémszerkezet középső részére az alagút üzemelésének megfigyelésére szolgáló üzemi épületet kiviteleztek. Erre a célra a Mammut 350 és KAB zsalurendszerek mellett az AluStar falzsalu is bevetésre került. A közel 1.400 m² területen az alagútfödémre nehezedő nagy terhek felvételére MT 60 tartóállvány-tornyokat állítottak fel.

Az építkezés ütemterv szerint halad

A zajárnyékoló alagút betonozási munkái 2024. februárjában kezdődtek: A 1,5 m vastagságú alap

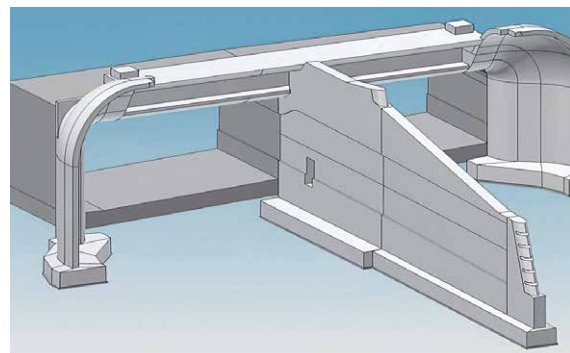
a MEVA SK150 egyoldali támasztókonzzal és a speciális homlokoldali zsaluval készült és ezzel párhuzamosan zajlott a falszakaszok betonozása is. A nagy teherbírású görgőkön mozgatott nyolc zsalukocsi ugyancsak megállás nélkül dolgozott. A munka már a korai szakaszban jó tempóban haladt. Ily módon egy hét alatt 20 méteres alagútszakasz készült el. A földémszegmensek kizsaluzása körülbelül öt nap eltelte után történt. A betonfelületek a megszokott kiváló minőségben készültek el.

Az építkezés ezek után is az előírt ütemben halad. 2025. novemberében az összesen 84 alagútszegmenseből 77 már elkészült, előre láthatólag 2026. márciusára az utolsó alagútblokkot is kizsaluzzák.

i

Folytatása következik

A zajárnyékoló alagút 2026. márciusára várható befejezése után következnek a két alagútportál megépítése. Ehhez speciális megoldások szükségesek. A következő ZsaluLenyomat magazinban majd erről is beszámolunk. – Készüljön a nagy meglepetésre!





Biztonságos munka alu járófelületen

Optimális megoldás az összes MEVA falzsalurendszerhez



A MEVA Safety Kit termékcsaládján belül az új alu járófelület a 90-es betonozó konzollal és a 100-as korlátelemmel biztonságos és kényelmes munkavégzést nyújt a MEVA valamennyi falzsalurendszerén: Mammut XT, Mammut 350, StarTec XT, StarTec, AluStar és AluFix. Továbbá a MIS (MEVA integrált biztonság) rendszernek is gazdaságos kiegészítője.

A felhasználóknak nincs szüksége további szerszámokra vagy anyagokra, mint pl. fapadlóra. Az érvényes balesetmegelőzési előírásoknak megfelelő fűrészmunkák és a személyzet oktatása is feleslegessé válik. Az alu járófelület költséghatékony megoldás, minden feladatra egy moduláris rendszerből.

Az alu járófelület kétféle méretben, valamint hosszabbítókkal áll rendelkezésre, így a zsaluelemek szélességétől függetlenül használható. Az erőzáró módon rögzített 90-es betonozó konzol teherbírása 150 kg/m^2 . A rendszer csekély súlya révén a talajon könnyedén csatlakoztatható a zsaluhoz és a komplett szerkezet daruval mozgatható. Egyszerűen kezelhető és így gyorsabban haladhat a munka. Kevés elem szükséges, így a tárolás és a szállítás is egyszerűbb.

A hosszú élettartamú csúszásgátló alumínium járófelület, az integrált létrával és az önműködően záródó fedéllel ellátott átjáró, valamint az állványvég-lezáró elemek garantálják a biztonságos fel- és lejutást, valamint a veszélytelen szerelést és betonozást.



Az alu járófelületet erőzáró módon csatlakoztatják a 90-es betonozó konzolhoz, így gyorsan és egyszerűen kombinálható a MEVA korlátelemtartóval és a 48/120 UK állvány-korlátelemmel.

i

Simán. Okosan.

→ Biztonság

- Alumínium járófelület csúszásgátló állványborítás
- Önzáró átjárófedél rögzített létrával
- A zsaluval a talajon szerelhető össze.
- A könnyű elemek miatt erőkimélő megoldás.
- Optimálisan kialakított állványvég-lezáró

→ Intelligens termékdesign

- Az összes MEVA falzsalurendszerhez: Mammut XT, Mammut 350, StarTec XT, StarTec, AluStar, AluFix.
- A kétféle méretnek és a hosszabítóknak köszönhetően rendkívül sokoldalú, ezenkívül független a zsaluelemek szélességétől

→ Gazdaságosság

- Hosszú élettartamú alumínium elemek, horganyzott acélból készült állványvég-lezáró.
- Alacsony elemszám, így egyszerűen szállítható és tárolható



Árvízvédelem Zürichben

A Marti konzorcium látványos és egyben fontos építményt hoz létre

Az árvízvédelem javításának érdekében Zürich kanton vízvezető alagutat épített a Sihl-folyó és a Zürichi-tó között. A lenyűgöző építmény föld alatt köti össze a folyót a tóval. A projektet a Marti Entlastungsstollen konzorcium valósítja meg. A beömlő vizet fogadó és az elvezető építmények a MEVA megoldásaival épülnek.

Az árvíz nem ismer akadályt. 2005-ben egy hajszálon múlt, hogy Zürich, Svájc legnagyobb városa megmenekült a katasztrófától. A városközpont és a főpályaudvar a Zürichi-tó, a tó vizét levezető Limmat-folyó és a Sihl-folyó közötti háromszögben fekszik. Az alapvetően csendes Sihl-folyó erős esőzések idején hatalmas vízmennyiséget kénytelen az Elő-Alpok Schwyzer nyúlványaitól és egy több, mint 340 km²-es területről a Limmat-folyóba szállítani.

A nagyobb árvizek esetén már Zürich városát is több milliárd eurós anyagi kár fenyegetheti.

Összeköttetés a folyó és a tó között

A jövőben a Sihl-folyót és a Zürichi-tavat összekötő vízvezető alagút védi majd a lakosságot: A városból néhány kilométerre délre a Zürichi-tó közelében folyik a Sihl, melyet csupán a Zimmerberg dombvidék választja el a tótól. A Sihl a dombok alatt húzódó 2,1 km hosszú és 6,6 m átmérőjű alagút köti össze a Zürichi-tóval. Ha 250 m³/s vízmennyiséget meghaladó áradás fenyeget, a víz egy részét a megvadult folyóból leágazva elterelik, és az alagúton keresztül Thalwilbe, majd a Zürichi-tóba vezetik. A tó szintje ettől csupán néhány centiméterrel emelkedik meg. Így Zürich megmenekül egy esetleges katasztrófától. A projekt egészét a Marti Entlastungsstollen konzorcium irányítja, melynek tagjai a Marti AG Bauunternehmung Zürich és a Marti Tunnel AG.

A vízbevezető építmény

A gyűjtőtározó és Langnau község közelében a Sihl-folyó mentén húzódó 130 m hosszú gátfal komplex szerkezetet alkot különböző magasságú köríves, ferde és egyenes falakkal. A 100 m hosszú merülőfal, mint egy hatalmas gereblye, megakadályozza, hogy a vízbevezető fatörzsekkel vagy más uszadékokkal eltömődjön. Normál vízállás esetén a 2,5 m magas betongátra rögzített, levegővel feltöltött tömlők zárják el a víz útját és megakadályozzák, hogy az bejusson az alagútba. Ha a mérőberendezések veszélyes vízszintet jeleznek, a tömlőgátak automatikusan leereszkednek és a Sihl vize szabályozottan ömlik az alagútba.

A vad vizet kordában tartó és elvezető falak építéséhez 260 m² MEVA Mammut 350 zsalut használtak fel. Az utolsó szakaszban is ezt alkalmazták: a 60 cm széles és 120 cm magas alulbordák, valamint az alagút vízbevezetője fölötti épület felépítéséhez. A Marti építőipari vállalat már számos más projektnél is sikeresen alkalmazta ezt a robusztus, nagy teherbírású zsalut. „A munkatársaink jól ismerik a Mammut 350 kezelését, és ez növeli a hatékonyságot”, nyilatkozik a Marti építésvezetője Manuel Rohr. A vízbevezető egyenes falainak felépítéséhez az integrált állványpadozattal és felhajtható korláttal rendelkező 50 KAB-munkaállvány nyújtott kényelmes és biztonságos munkafeltételeket.

A 80 cm vastag köríves falak, amelyek árvíz idején az áramló vizet a föld alatti csővezetékekbe terelik,
... tovább a(z) 17. oldalon



Adatok & tények

→ Projekt

- Vízvezető alagút a Sihl folyó és a Zürichi-tó között, Langnau am Albisban / Thalwil, Svájc

→ Építetető

- Zürich Kanton Építésügyi Igazgatóság, Hulladék-, víz-, energia- és levegőügyi Hivatal

→ Építőipari vállalat

- Marti Entlastungsstollen konzorcium: Marti AG Bauunternehmung, Zürich, és Marti Tunnel AG, Svájc
- www.marti-zuerich.ch



→ MEVA rendszerek

- Mammut 350 falzsalu
- Radius íves zsalu
- HC-JumpForm kúszórendszer
- KAB összecukható munkaállvány
- Egyedi konstrukció
- STB 450-es támasztóbak
- Triplex SB oldaltámaszok

→ Tervezés és tanácsadás

- MEVA Schalungs-Systeme AG, Seon (CH); MEVA Schalungs-Systeme GmbH, Haiterbach (D)



© Marti AG Bauunternehmung

Balra fent a ferde merülőfal látható, alatta a hosszanti gát, amely a csatornába (középen) engedi a túlsorduló vizet. A köríves falak között a víz a 6,6 m átmérőjű föld alatti csövekbe jut. Jelenleg a teljes terület lefedésével és az alagútba bevezető területre épülő üzemház elkészítésével kapcsolatos munkák zajlanak. Végül a tetőt növényekkel ültetik majd be, így a vízbevezető építményből szinte semmi sem látszik majd.



© Marti AG Bauunternehmung



... 14. oldaltól

három, 14 m hosszú és egyenként 3,40 m magas egyoldali zsaluzással a HC-JumpForm kúszózsaluival készültek. Az intelligens kúszórendszerből 16 egységet szereltek össze és daruval mozgatták. A statikai méretezést Haiterbachban, a MEVA németországi székhelyén készítették.

A Marti AG más projektek kivitelezésénél gazdag tapasztalatot szerzett a Radius íves zsalurendszerrel. Manuel Rohr: „A kezelhetőség optimális volt. Az építkezésen két különböző sugármérettel volt dolgunk, mindkét esetben a zsaluzatot egyszerűen csak átállítottuk és megfelelően beillesztettük a helyére. Ily módon pontosan az előírt határidőre és kevés ráfordítással végeztük el a munkát. Ezenkívül az acél zsaluhéjnak köszönhetően a felület nagyon szép lenyomati képet mutat – akár 4-es típusú betonként is eladható lenne.”

Az alaptalaj egyenetlen topográfiája miatt meglehetősen nehéz volt a zsalu felállítása, ezért a kiegyenlítéshez a MEVA fából készült egyedi konstrukciókat szállított. A vízbevezető építmény elkészítését IFC fájlformátumú Revit 3-D modellek segítették.

Az építmény egyik különlegessége a 76 fokos dőlésszögű merülőfal, amely az uszadék leválasztására szolgál. Ezt is a Mammüt 350 zsaluval betonozták és a Triplex SB oldaltámaszokkal biztosították, amíg a földem elkészült és tartósan kapcsolódott a merülőfalhoz.

Vízkezelő építmény

A Zürichi-tó partján, Thalwil községben, az alagút másik végén lévő vízkezelő építményben a lezúduló vizet energiatoró kamra fékezi 50 km/h-ról 15 km/h sebességre, még mielőtt az a vízfelszín alatti 90 m hosszú torkolati építményen keresztül a tóba jut. Itt is sok esetben egyoldali zsaluzást kellett alkalmazni. A Marti tapasztalt építőgárdája a nagy teherbírású Mammüt 350-es zsalu, a megtámasztáshoz pedig az STB 450-es támasztóbakok kombinációját használta, amely a frissbetonnyomást biztonságosan a szilárd aljzatra vezette.

Az építésvezető elégedetten összegzi a közös munkát

„A MEVA-t választottuk, mert a zsalu nagyon jól megfelel a követelményeinknek – különösképpen a magas, egyoldali zsaluzású falaknál”, nyilatkozza Manuel Rohr: „A szükséges zsalut a saját Marti-üzemünkből fedeztük, a készletet a MEVA bérzsaluival egészítettük ki. A MEVA logisztika nagyon jó – időben megkaptuk a bonyolult zsaluzáshoz szükséges összes anyagot. Az előkészítés közös erővel zajlott: Minden egyes megbeszélés közelebb vitt bennünket a célhoz, számos részletet már a kivitelezés előtt megoldottunk és a munka mindig hatékonyan, felesleges állásidők nélkül haladt.” Ebből következik a legfontosabb megállapítása: „Elégedettek vagyunk és nagyon jól haladunk a projekttel.”

Balra: Különböző sugarú köríves falak, zsaluzás a Radius-rendszerrel és a HC-JumpForm kúszózsaluival. Középen: KAB összecuszkható munkaállványok a vízbevezető falain Jobbra: A ferde merülőfalat a Triplex SB támaszok biztosítják, amíg a földemmel egy egységet képez.



Egyedi megoldások minden kihívásra

Bécs kapui előtt az árvízvédelem felújításra szorul

Méltóságteljesen áramlik a Wien folyó Ausztria azonos nevű fővárosa felé. De jaj, ha erős esőzések duzzasztják fel a folyót... Az árvízkárok megelőzésére bővítik a milliós lakosú város külterületi tározómedencéit. A régi gátfalak felújítási munkáit a GLS építőipari vállalat a MEVA-tól bérelt zsalukkal kivitelezte.

Béctől nem messze, néhány kilométerrel nyugatra, Auhof település közelében, mindkét part mentén sűrűn beépített lakóterület és egy vasútvonal közé szorult a folyó. A hatóságok felismerték, hogy haldéktalanul további árvízvédelmi intézkedésekre van szükség. A meglévő esővíz-túlfolyó, az Auhof-medence, a jövőben nagyobb befogadóképességgel még nagyobb vízmennyiséget vezet majd el. A közel 120 éves gátfalakat 1.750 m hosszú szakaszon újjáépítették fel és megmagasították. A vízűgyekért felelős Wiener Gewässer Management Gesellschaft a GLS Bau und Montage GmbH céget bízta meg a projekt kivitelezésével.

A falmagasság a 8,0 métert is eléri

A 20. század elején épült falakat újonnan épített és egy oldalon zsaluzott kéregfallal és betonnal erősítették meg a vízzáró betonra vonatkozó irányelveknek megfelelően. A projekt lényegében egy 1.250 m hosszú és helyenként akár 8,0 m magas falból, valamint öt, összesen közel 500 m hosszú és akár 7,5 m magas gátküszöböl tevődik össze. Ezenkívül a műemlék-gondozási előírások betartásával felújítottak még két régi acél kezelőhidat és a hozzá tartozó elemeket is, köztük pl. a tolozáratokat, stb.

Mammut 350 bérlése

A GLS Bau und Montage GmbH a magas és vastag falak zsaluzásához a MEVA Mammut 350-es, rendkívül robusztus és nagy teherbírási falzsalurendszerét használta, amely teljes felületén megtartja a 100 kN/m² frissbeton nyomást, így gyors és biztonságos betonozást biztosít. A MEVA a zsalut közvetlenül az építkezés helyszínére szállította. A GLS az Ultra Komfort Bérlet keretében a teljes projekt költségeivel biztonsággal kalkulálhatott, mivel a bérletcsomag a bérleti díjon és a logisztikán túl,

A Mammut 350 zsaluelemeket 7,5 m hosszú dupla U-szelvényekkel rögzítették.



minden egyéb szolgáltatást, például a tisztítás és a javítás díját is tartalmazza, így nem kellett váratlan költségek miatt aggódni.

Átkötés nélkül és ragasztva

A nyilvánvaló okokból átkötés nélkül elkészítendő árvízvédelmi falakhoz a GLS nem mindennapi megoldást alkalmazott: A Mammut 350 rendszer zsaluelemeit dupla U-szelvényekkel rögzítették, amelyek akár a 7,5 m hosszúságot is elérték. A zsaluzási megoldás terveit a MEVA zsaluzási technikusai készítették.

Nagy kihívást jelentett a maximum 8 m magas egyoldali zsalu rögzítése a régi porózus betonba. Ezt a problémát a DW 200-as zsalucsatlakozónak a meglévő falba történő beragasztásával oldották meg. A fal közel 70 fokos dőlésszöge, valamint a kéregfal függőlegeshez viszonyított eltérése megnehezítette az előkészítő munkálatokat, mint pl. az állványzat felállítását, a vasbetét elhelyezését és a zsaluzási munkákat. De a helyszínen uralkodó altalajviszonyok sem segítették a munkaterület megközelítését. A GLS Bau azonban mindig megtalálta a megfelelő megoldást.

A nagy teherbírású Mammut 350-es falzsalut a MEVA az Ultra Komfort Bérlet csomagban szállította.

i

Adatok & tények

- **Projekt**
 - A Wien folyó víztározójának korszerűsítése, Bécs, Ausztria
- **Építető**
 - Stadt Wien – Magistratsabteilung 45 Wiener Gewässer
- **Megbízó**
 - Wiener Gewässer Management Gesellschaft mbH, Bécs
- **Építőipari vállalat**
 - GLS Bau und Montage GmbH, Perg, Ausztria
 - www.gls.at

GLS

- **MEVA rendszerek**
 - Mammut 350 falzsalu
- **Tervezés és tanácsadás**
 - MEVA Schalungs-Systeme Gesellschaft m.b.H., Pfaffstätten, Ausztria



Okosan kombinált

Gépházfödém gyors zsaluzása MEP és MevaDec zsalukkal

A Birchmeier Bau AG cég 600 m² alapterületű gépházat épített a svájci Aargau kantonban. Az egyemeletes, 7,50 méter magas építmény födémének zsaluzása gördülékenyen, csekély anyag- és munkaráfördítással zajlott.

Fabian Teiler építésvezető és Daniel Weiler művezető tapasztalt csapata két MEVA-rendszert kombinált egymással: a MEP tartóállványt a MevaDec födémzsalukkal. Ezek a méreteik és egyszerű felépítésük miatt ideálisan illeszkednek egymáshoz. A MEVA által meghatározott terhelési értékek külön tervezés nélkül is elegendő biztonságot nyújtottak az építőipari vállalatnak.

MEP tartóállvány-oszlop

A moduláris MEP tartóállvány-rendszer - 21 méteres magasságig - födémzsaluk, zsaluasztalok, alulbordák vagy előregyártott elemek alátámasztására alkalmazható, egyszerűen hozzáigazítható bármely épület geometriájához. Használata nem igényel nagy munkaráfördítést és menetes állító orsókra sincs szükség. Az SAS gyorsüllesztő rendszer egyetlen kalapácsütésre leereszti a támaszokat. A MEP nem képez „támaszerdőt” és az állványtoronyok között bőséges mozgásszabadságot biztosít. A 170-es és 220-as keretek a MevaDec rendszer méreteinek megfelelően lettek kialakítva. Akár teljes állványegységek is könnyűszerrel áthelyezhetők emelőkocsival.

Müllingenben a Birchmeier Bau AG cég csapata emelőállványokkal közlekedett a tartóállvány-tornyok között az építkezésen. Ahol ily módon nem volt lehetséges a hozzáférés, ott állványburkolatokat alkalmaztak a be- és kiszaluzáshoz.

Saját készlet és bérelt zsalu

A Birchmeier Bau AG cég saját készletéből származó MEP-elemeket használt. A kisszámú alapelem – támasz, toldó, keret – garantálja a raktárkészlet átláthatóságát az építkezés területén. A MevaDec elemek egy részét a cég a MEVA-tól bérelte a népszerű Ultra Komfort Bérlet keretében. Az építőipari vállalat kezdettől fogva hajszálpontosan tudott kalkulálni, mivel ez a csomag a szállításon kívül valamennyi szervizszolgáltatást, pl. a tisztítást és a javításokat is tartalmazza.

MevaDec födémzsaluzat

A MevaDec számos területen előnyösen alkalmazható. Például lakóházak építésénél, ahol az alumínium zsaluelemeket alulról helyezik a tartókba. Ily módon feleslegessé válik a leesés ellen védő korlátok időigényes felszerelése (amely a legújabb SUVA-irányelvek szerint Svájcban már 2,00 méteres magasságtól szükséges).

A fenti aargau-i projektnél mégis inkább egyéb jellemzők voltak fontosak. Ilyen volt például a három födémzsaluzási módszer közötti választási lehetőség. Ennél az építkezésnél az ejtőfejes tartóelem módszer alkalmazása kínálkozott, hiszen ez csupán egyetlen kalapácsütéssel lehetővé tette az első födémszakasz betonozása után a főtartó és az elemek lesüllyesztését, kiszaluzását és a követke-



A MEP nem képez „támaszerdőt”. A tartóállvány pontosan megfelel a MevaDec födémzsaluzat-rendszer méreteinek.

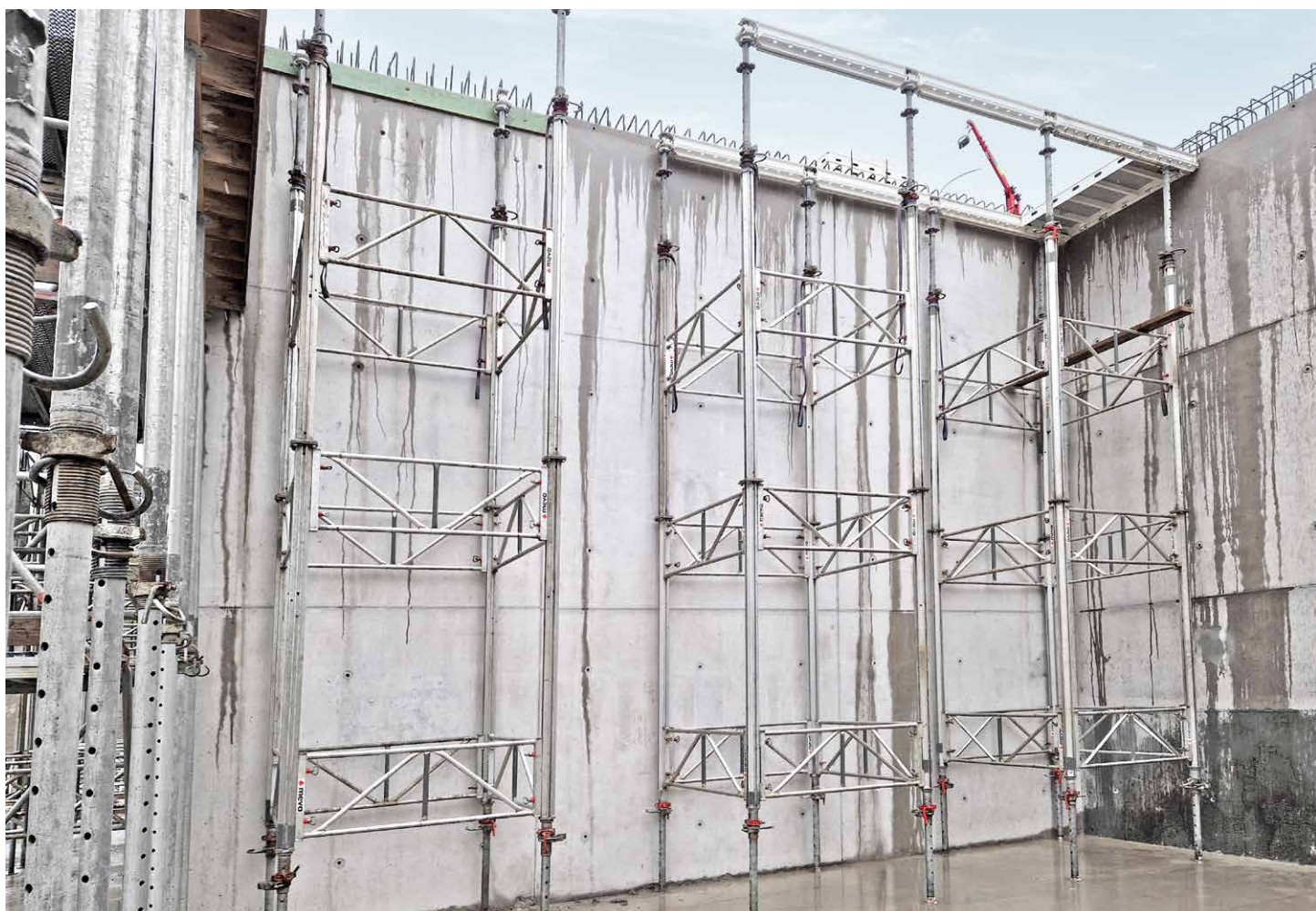
ző ütemben történő felhasználását, miközben a födém támaszok és az ejtőfej továbbra is a helyén maradván biztonságosan alátámasztják a födémeket a teljes szilárdulásig.

A korai kizsaluzásnak hála a munka gyorsan haladt és akár egyetlen személy is elvégezhetette. Ehhez a MevaDec csekély súlya is hozzájárult: A szabványos 160/80-as elem csupán 16 kg/m² súlyú. Az ergonomikus keretprofilok és markolatnyílások nedves körülmények között is garantálták a biztonságos és erőkimélő kezelésüket. Az egyenletes fugaképpel és az alapfelszereltséghez tartozó alkus műanyag zsaluhéjjal a Birchmeier cég csapata tetszetős felületet hozott létre.

„Hatékony és biztonságos kivitelezés”

A projekt az építőipari vállalat teljes megelégedésével haladt, a szerkezetkész építményt határidőre adták át az építetőnek. Fabian Treier, a Birchmeier Bau AG építésvezetője, így nyilatkozott: „A MEVA termékeivel mindvégig hatékonyan és biztonságosan folyt az építkezés. Simon Boenke a MEVA részéről kompetens partnerünk volt, aki mindig készségesen nyújtott segítséget vagy tanácsokat, ha szükség volt rá.”

A moduláris tartóállvány-oszlop 21 méteres magasságig bármely épületgeometriához hozzáigazítható és csupán néhány alapelemből felépíthető.



i

Adatok & tények

- **Projekt**
 - Új gépház, Müllingen, Svájc
- **Építőipari vállalat**
 - Birchmeier Bau AG, Döttingen, Svájc
 - www.birchmeier-gruppe.ch
- 
- **MEVA rendszerek**
 - MEP tartóállványrendszer
 - MevaFlex födémzsalu
- **Tervezés és tanácsadás**
 - MEVA Schalungs-Systeme AG, Seon, Svájc

Kiváló szolgáltatás és ellenőrzött minőség

Az XFORM a használt zsalu új márkaneve



Gazdaságosság és tartósság – a használt zsalu legfőbb előnye. Az XFORM-mal a MEVA létrehozott egy erős márkát a kiváló minőségű felújított zsaluzatok értékesítésére. A haiterbachi telephelyen a MEVA és más gyártók termékeit gondos ellenőrzés és szakszerű felújítás után világszerte értékesítik..

„A MEVA csoport erős hálózatának köszönhetően, ügyfeleink sokat profitálnak az alacsony árakból, a megbízható minőségből és élvezhetik a személyre szabott kiszolgálás előnyeit – a kiválasztástól a műszaki tanácsadásig” –, tájékoztat René Wolleydt, a használt elemek értékesítésének vezetője. A jól összehangolt logisztikai hálózat gyors és megbízhatóan tervezhető szállítást biztosít. „Már számos elégedett ügyféllel dicsekedhetünk sokfelé a világon”, árulta el Melanie Fernandes Quinteiro, XFORM Business Sales Support munkatár-

„Diszpozíció, szállítás, vámügyek – mindenről mi gondoskodunk. Ügyfeleink így kizárólag saját alaptevékenységükre koncentrálhatnak.”

Melanie Fernandes Quinteiro, Business Sales Support

Az XFORM zsalukészlete még hosszú ideig számtalan projektben teljesíthet szolgálatot.



„Az XFORM megbízható minőséget, professzionális tanácsadást és kiváló szervizháttérrel nyújt, amely messze túlmutat a klasszikus használt zsalu kereskedelem hétköznapi gyakorlatán.”

René Wolleydt, használt zsalu értékesítési menedzser

sa. Európán kívül Chilébe, Marokkóba, Dubaiba, Mongóliába és az USA-ba is szállítottunk zsaluzatokat, amelyeket az építőipari vállalatok színvonalas építkezéseken alkalmaznak. Melanie Fernandes Quinteiro: „Diszpozíció, szállítás, vámügyek – mindenről mi gondoskodunk. Ügyfeleink így kizárólag saját alaptevékenységükre koncentrálnak.”

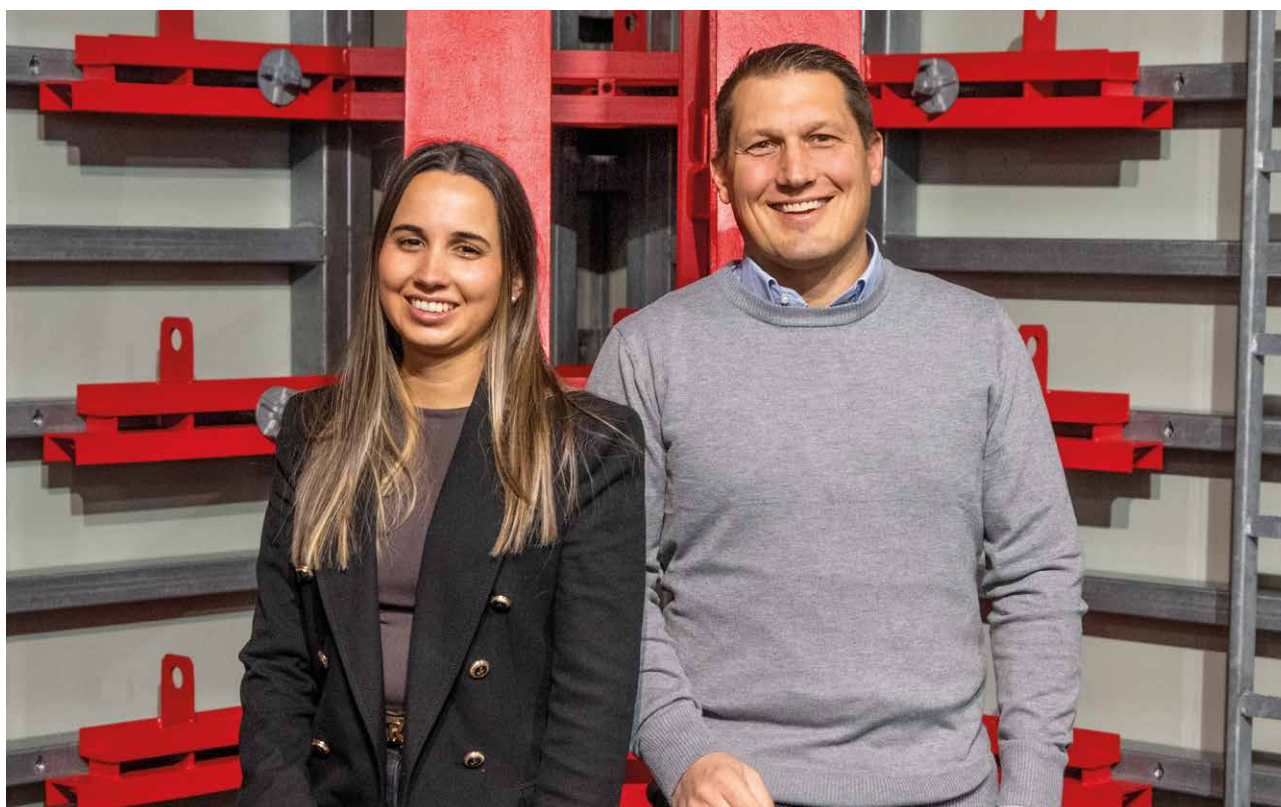
A márkatermékek ellenőrzött minősége és az érdeklődőknek nyújtott személyes tanácsadás jellemzi az XFORM profilját. A használt zsaluk mellé az építőipari vállalatok használt munkaállványokat, kompatibilis új eszközöket és nem utolsósorban tartozékokat is rendelhetnek. „Abban az esetben, ha az ügyfél speciális kívánságát nem tudjuk azonnal teljesíteni, kiterjedt hálózatunkban keresünk megoldást”, mondja René Wolleydt. „Az XFORM-mal új normákat honosítunk meg a használt zsaluk nemzetközi kereskedelmében. Zsaluprofiként márkaismeretünkre, szaktudásunkra, sok éves

gyakorlati tapasztalatunkra támaszkodva, valamint a világszerte tevékenykedő MEVA forrásaink kihasználásával minden ügyfelünknek optimális előfeltételeket biztosítunk a választáshoz. Világszerte felvásároljuk a használt zsalukat, átlátható minőségi szabványok bevetésével alaposan ellenőrizzük és visszajuttatjuk az építkezések helyszínére. Az XFORM megbízható minőséget, professzionális tanácsadást és kiváló szervizháttérrel nyújt, amely messze túlmutat a klasszikus használt zsalu kereskedelem hétköznapi gyakorlatán.”

Melanie Fernandes Quinteiro még hozzáteszi: „Globális értékesítési hálózatunk, szaktudásunk és személyes tanácsadásunk teszi lehetővé, hogy használt zsaluink pontosan ott nyújtsák a maximális hasznot, ahol valóban szükség van rájuk.”

www.xform-works.net

Használt zsaluk szakértői: Melanie Fernandes Quinteiro és René Wolleydt.



Mindenhol számíthat ránk.

Több mint 40 telephelyen, 5 kontinensen bárhol jelen vagyunk, ahol Önnek szüksége lehet ránk.

Magyarország

MEVA Zsalurendszerek Zrt.
Csörsz Árok utca 10.
2120 Dunakeszi
Tel. +36 1 272-2222
Fax +36 1 369-5885

magyar@meva.net
www.meva.net

Cégeközpont (Németország)

MEVA Schalungs-Systeme GmbH
Industriestrasse 5
72221 Haiterbach
Tel. +49 7456 692-01
Fax +49 7456 692-66

info@meva.net
www.meva.net

Leányvállalatok, nemzetközi képviseltek

AE-Dubai	Tel. +971 4 8042200	LU-Rodange	Tel. +352 20 283747
AT-Pfaffstätten	Tel. +43 2252 20900-0	MA-Casablanca	Tel. +212 684-602243
AU-Adelaide	Tel. +61 8 82634377	MY-Perak	Tel. +60 12 5209337
BE-Landen	Tel. +32 11 717040	NL-Gouda	Tel. +31 182 570770
BH-Riffa	Tel. +973 3322 4290	NO-Oslo	Tel. +47 67 154200
CA-Toronto	Tel. +1 416 8565560	NORDIC	Tel. +45 2043 1855
CH-Seon	Tel. +41 62 7697100	PA-Panama City	Tel. +507 2372222
FR-Sarreguemines	Tel. +33 387 959938	PH-Manila	Tel. +63 998 5416975
GB-Tamworth	Tel. +44 1827 60217	QA-Doha	Tel. +974 4436 6742
HU-Dunakeszi	Tel. +36 1 2722222	SG-Singapore	Tel. +65 6992 8000
IN-Mumbai	Tel. +91 22 27563430	US-Springfield	Tel. +1 937 3280022
LATAM	latam@meva.net		



MEVA Schalungs-Systeme GmbH

Industriestrasse 5 Tel. +49 7456 692-01
72221 Haiterbach Fax +49 7456 692-66
Germany info@meva.net

www.meva.net