

## Produktverzeichnis

### Bitte beachten

In diesem Produktverzeichnis mit Anwendungsmaßen finden Sie alle Teile, die bei den gebräuchlichen Einsätzen notwendig sind. Teile, die bei erweiterten Einsätzen zusätzlich benötigt werden, entnehmen Sie bitte unserer jeweiligen Preisliste. Maßangaben in cm.

## Inhalt

EcoAs Elemente .....	48	Rillenrohr .....	59
Elementhöhe = 3,00 m .....	48	Druckkonus .....	60
Elementhöhe = 2,40 m .....	49	Verschlussstopfen .....	60
Elementhöhe = 1,60 m .....	50	Flanschmutter 100 .....	60
Elementhöhe = 1,20 m .....	50	Gelenkflanschmutter 15/120 .....	60
Fundamentband .....	51	Flanschmutter-Ratsche SW 27 .....	61
Fundamentspanner EA .....	51	Schlagmutter 60 .....	61
Wagen für Fundamentband .....	51	Spannkralle 23 .....	61
Elementhöhe = 80 cm .....	51	Druckspreize .....	61
EcoAs Stützelement .....	52	EA/AF-Kranhaken .....	62
Spannschraube M 350/EA .....	53	Richtkonsole 250 .....	62
EcoAs Mehrzweckelement .....	53	Anschlussgelenk .....	63
EcoAs Innenecke .....	53	Richtstütze R .....	63
EcoAs Außenecke .....	54	Richtstrebe SRL .....	64
EcoAs Gelenkecke innen .....	54	Fußplatte .....	64
EcoAs Gelenkecke außen .....	55	Fußgelenkplatte .....	65
EA-Schalschloss .....	55	Kopfbolzen 16/90 verz. ....	65
Uni-Schalschloss .....	55	Federstecker 4 .....	65
RS-Schalschloss .....	56	Laufkonsole .....	65
Flanschschraube .....	56	Laufkonsole 65 .....	66
EA-Passstück .....	56	Seitenschutz .....	66
EA-Ausgleichsblech .....	57	Schutzgitter .....	67
Ausschalhilfe 120 .....	57	Geländerpfosten .....	67
Abschalbügel .....	57	Geländerpfosten 48 .....	68
Stirnanker 23/40 .....	58	Kipp-Halterung 23 .....	68
Kappe D20 .....	58	Gerüstrohr .....	68
Richtschiene .....	58	Gerüstkupplung drehbar 48/48 .....	69
Einhängewinkel für Laufkonsolen .....	59	Stapelwinkel 60/40/23 .....	69
Ankerstab DW 15/90 .....	59	Stapelsicherungsbolzen .....	69
Ankerstabhalter .....	59		

# Wandschalung

## EcoAs Elemente

Verzinkt und nachbehandelt. Rahmenprofilhöhe 10 cm, Profilstärke des Rahmenprofils 23 mm. Ankerstellenlage: 3 x auf Höhe 300 und 240 cm, je 2 x auf Höhe 160 cm und 120 cm, mittige Stirn-Ankerstellen bei den Höhen 240, 160 und 120 cm für den liegenden Einsatz. Die Rahmen der EA-Elemente bestehen aus geschlossenen Stahlprofilen und sind daher verwindungssteif.

Die EcoAs ist wahlweise mit einer alkus-Platte oder einer Mehrschichtenholzplatte (birch ply) belegt. EA-Schalschlösser und die umlaufenden Sicken gewährleisten die kraftschlüssige und versatzfreie Elementverbindung an jeder Stelle des Elementstoßes zwischen den Querstreben. Die konischen Ankerhülsen sind mit dem Rahmen verschweißt. Die Funktionsstreben ermöglichen den einfachen, schnellen und sicheren Anschluss von Zubehör.

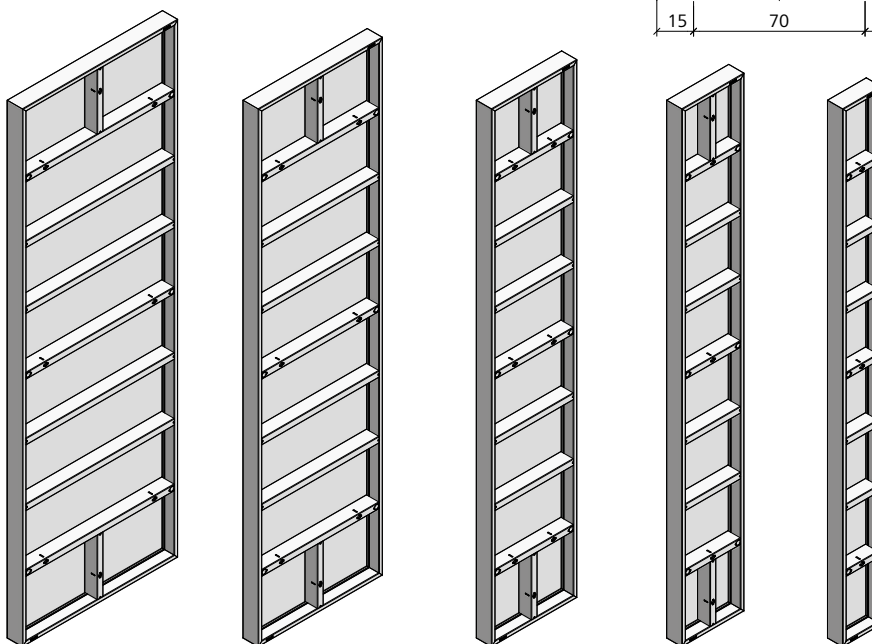
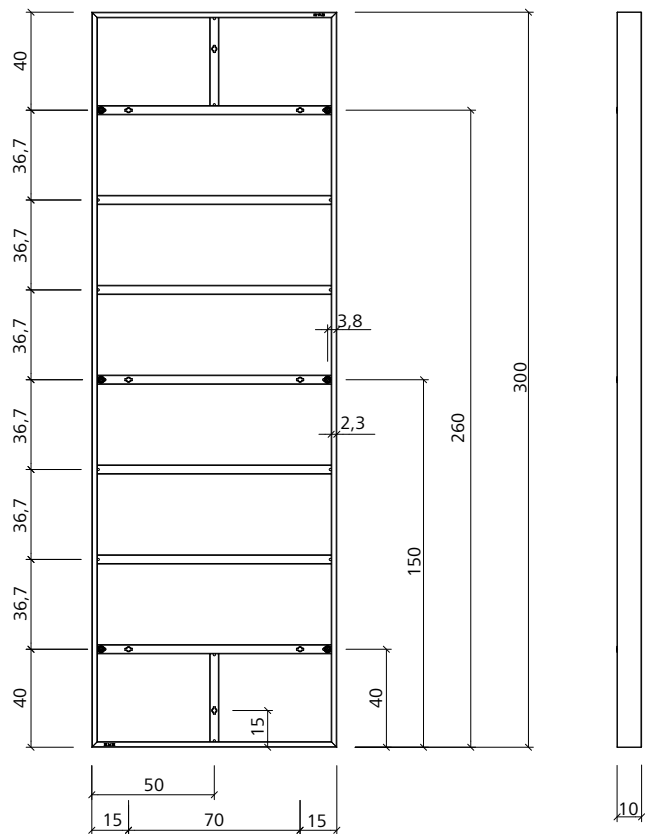
### Elementhöhe = 3,00 m

- 7 Querstreben, davon 3 Querstreben als Funktionsstreben ausgebildet (eingeschweißte Muttern mit DW-Gewinde).
- 2 zusätzliche vertikale Streben als Funktionsstreben an den Stirnseiten
- 3 Ankerstellen pro Elementhöhe.

**Achtung:**

Nicht benutzte Ankerstellen müssen stets mit Plastikstopfen (Kappe D 20) geschlossen werden.

Art.-Nr.	Bezeichnung / Anwendung	m <sup>2</sup>	kg
21-703-11	EcoAs AL.....300/100	3,00	97,80
21-703-21	EcoAs AL.....300/80	2,40	84,10
21-703-46	EcoAs AL.....300/55	1,65	68,50
21-703-61	EcoAs AL.....300/40	1,20	54,50
21-703-76	EcoAs AL.....300/25	0,75	40,70
21-703-10	EcoAs BP.....300/100	3,00	94,50
21-703-20	EcoAs BP.....300/80	2,40	81,50
21-703-45	EcoAs BP.....300/55	1,65	64,40
21-703-60	EcoAs BP.....300/40	1,20	53,20
21-703-75	EcoAs BP.....300/25	0,75	40,00



# Wandschalung

## Elementhöhe = 2,40 m

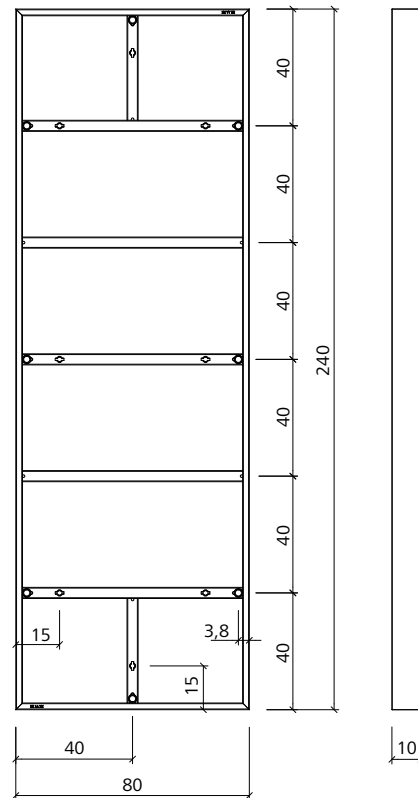
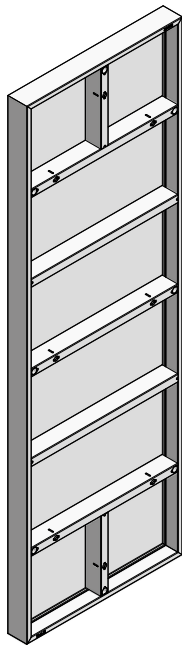
5 Querstreben, davon 3 Querstreben als Funktionsstreben ausgebildet (eingeschweißte Muttern mit DW-Gewinde).

3 Ankerstellen pro Elementhöhe (2 zusätzliche vertikale Streben als Funktionsstrebe mit Ankerstellen an den Stirnseiten für den liegenden Einsatz im Fundamentbereich).

**Achtung:**

Nicht benutzte Ankerstellen müssen stets mit Plastikstopfen (Kappe D 20) geschlossen werden.

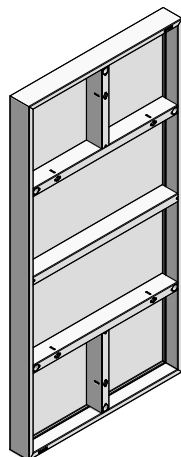
Art.-Nr.	Bezeichnung / Anwendung	m <sup>2</sup>	kg
21-700-21	EcoAs AL..... 240/80	1,92	68,00
21-700-46	EcoAs AL..... 240/55	1,32	55,00
21-700-51	EcoAs AL..... 240/50	1,20	52,00
21-700-56	EcoAs AL..... 240/45	1,08	49,00
21-700-61	EcoAs AL..... 240/40	0,96	41,50
21-700-76	EcoAs AL..... 240/25	0,60	33,00



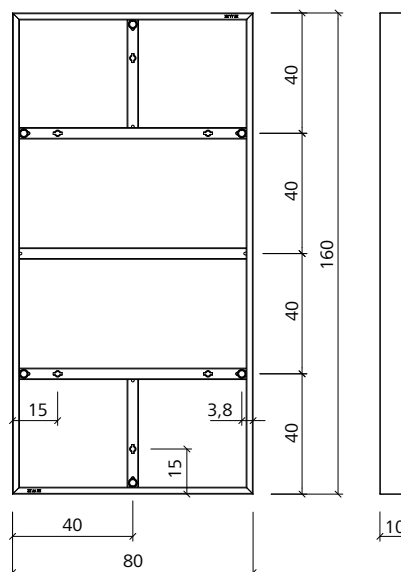
# Wandschalung

## Elementhöhe = 1,60 m

3 Querstreben, davon 2 Querstreben als Funktionsstreben ausgebildet (eingeschweißte Muttern mit DW-Gewinde).  
2 Ankerstellen pro Elementhöhe (2 zusätzliche vertikale Streben als Funktionsstrebe mit Ankerstellen an den Stirnseiten für den liegenden Einsatz im Fundamentbereich).

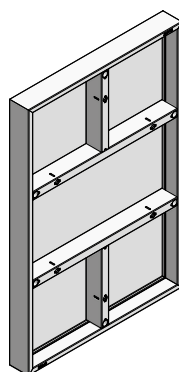


Art.-Nr.	Bezeichnung / Anwendung	m <sup>2</sup>	kg
21-705-21	EcoAs AL..... 160/80	1,28	47,60
21-705-46	EcoAs AL..... 160/55	0,88	37,90
21-705-51	EcoAs AL..... 160/50	0,80	36,00
21-705-56	EcoAs AL..... 160/45	0,72	34,00
21-705-61	EcoAs AL..... 160/40	0,64	27,50
21-705-76	EcoAs AL..... 160/25	0,40	21,70

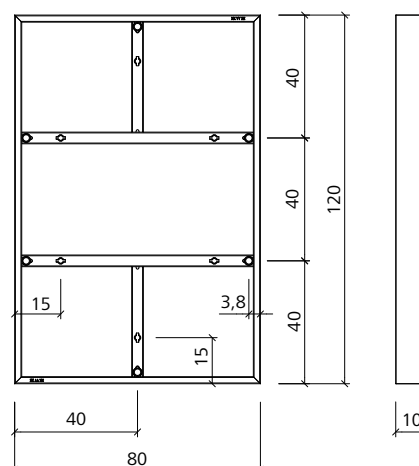


## Elementhöhe = 1,20 m

2 Querstreben, beide als Funktionsstreben ausgebildet (eingeschweißte Muttern mit DW-Gewinde).  
2 Ankerstellen pro Elementhöhe (2 zusätzliche vertikale Streben als Funktionsstrebe mit Ankerstellen an den Stirnseiten für den liegenden Einsatz im Fundamentbereich).



Art.-Nr.	Bezeichnung / Anwendung	m <sup>2</sup>	kg
21-710-21	EcoAs AL..... 120/80	0,96	37,60
21-710-46	EcoAs AL..... 120/55	0,66	30,00
21-710-51	EcoAs AL..... 120/50	0,60	28,70
21-710-56	EcoAs AL..... 120/45	0,54	27,20
21-710-61	EcoAs AL..... 120/40	0,48	21,50
21-710-71	EcoAs AL..... 120/30	0,36	18,10
21-710-76	EcoAs AL..... 120/25	0,30	16,60



**Achtung:**

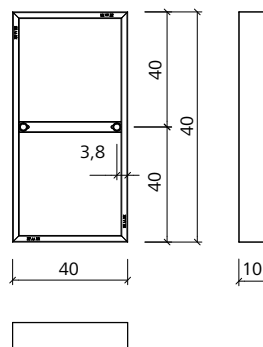
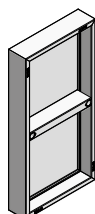
Nicht benutzte Ankerstellen müssen stets mit Plastikstopfen (Kappe D 20) geschlossen werden.

# Wandschalung

## Elementhöhe = 80 cm

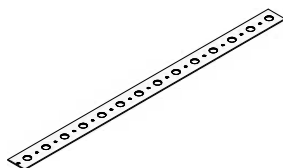
1 Ankerstelle pro Elementhöhe.

Art.-Nr.	Bezeichnung / Anwendung	m <sup>2</sup>	kg
21-715-61	EcoAs AL.....80/40	0,32	14,50

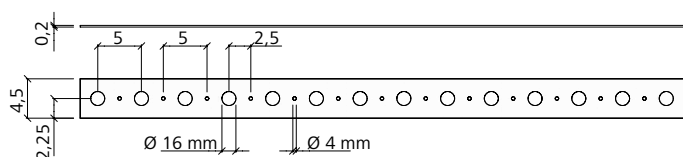


## Fundamentband

Verzinkt, Lochraster 50 mm, Loch-Ø 16 mm, Länge 50 m, Ablängen Mitte Loch, zul. Zugkraft 10 kN. Bildet zusammen mit den Fundamentspannern die untere Ankerstelle am liegenden Element.

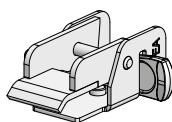


Art.-Nr.	Bezeichnung / Anwendung	m <sup>2</sup>	kg
29-307-50	Fundamentband 50-m-Rolle	20,00	

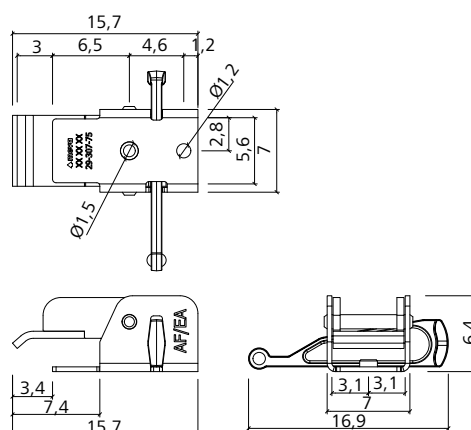


## Fundamentspanner EA

Verzinkt, verbindet das Fundamentband mit den EcoAs bzw. AluFix-Elementen und bildet die untere Ankerung bei liegendem Einsatz. Pro Ankerung werden 2 Fundamentspanner benötigt.



Art.-Nr.	Bezeichnung / Anwendung	m <sup>2</sup>	kg
29-307-75	Fundamentspanner EA	1,26	



## Wagen für Fundamentband

Ohne Abbildung. Verzinkt, zum Transportieren und Zuschneiden des Fundamentbandes, passend für eine Rolle, luftbereit.

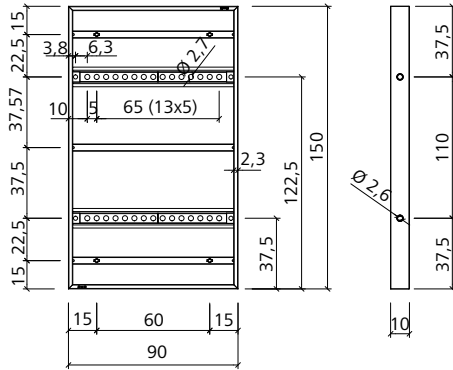
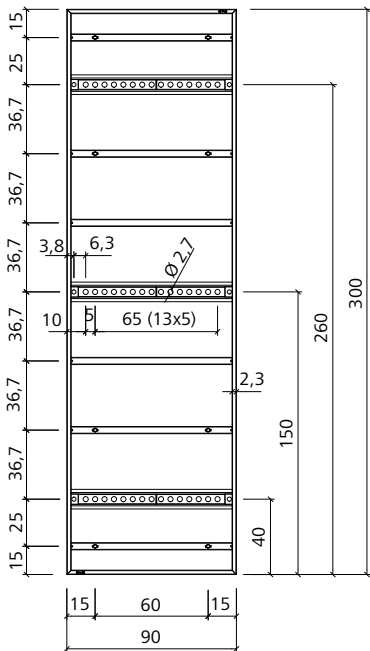
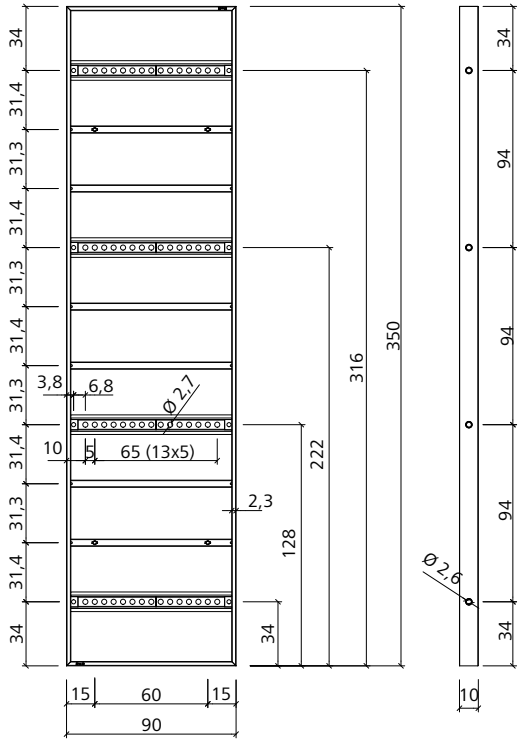
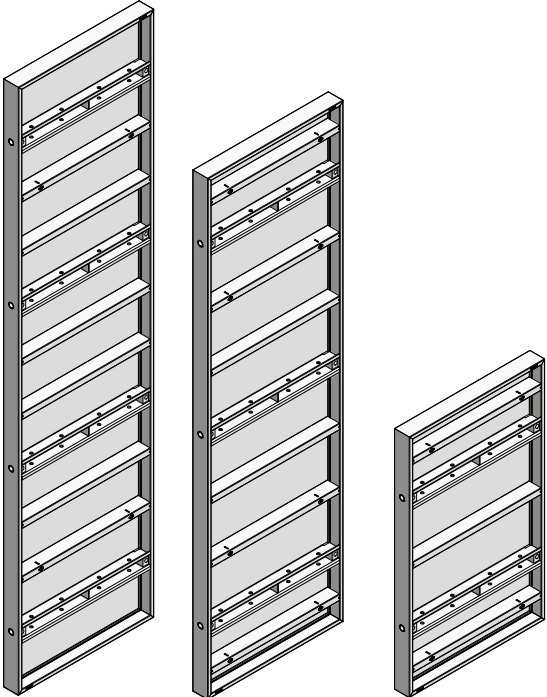
Art.-Nr.	Bezeichnung / Anwendung	m <sup>2</sup>	kg
29-307-55	Wagen für Fundamentband	21,80	

Wandschalung

EcoAs Stützelement

Stahl, verzinkt. Ankerstellenlage: 4 x auf Höhe 350, 3 x auf Höhe 300 und 2 x auf Höhe 150 cm mit ungelochter alkus Schalhaut. Lochstreben zur Aufnahme der Spannschraube M350/EA, Verwendung als Stützenschalung bis 75 cm (Einstellung im 5-cm-Raster) und bei Pfeilervorlagen, Taktanschlüssen, Gelenckecken etc.

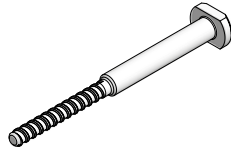
Art.-Nr.	Bezeichnung / Anwendung	m <sup>2</sup>	kg
21-704-86	EcoAs AL-SE ..... 350/90	3,15	133,10
21-704-91	EcoAs AL-SE ..... 300/90	2,70	115,10
21-704-96	EcoAs AL-SE ..... 150/90	1,35	65,80
21-704-85	EcoAs BP-SE ..... 350/90	3,15	129,60
21-704-90	EcoAs BP-SE ..... 300/90	2,70	112,10
21-704-95	EcoAs BP-SE ..... 150/90	1,35	64,30



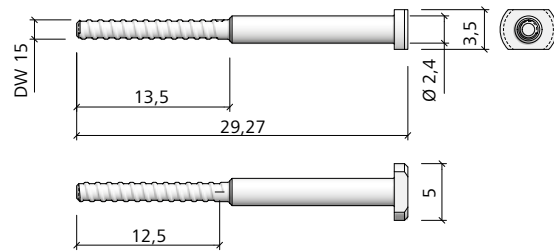
# Wandschalung

## Spannschraube M 350/EA

Verzinkt, zur Verbindung der Stützelemente. Zusätzlich ist eine Flanschnutter 100 bzw. eine Gelenkflanschnutter 15/120 erforderlich. Kann sowohl bei M 350-Stützelemente als auch bei EcoAs Stützelemente genutzt werden.

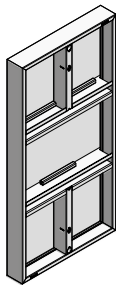


Art.-Nr.	Bezeichnung / Anwendung	m <sup>2</sup>	kg
29-402-98	Spannschraube M350/EA	0,90	

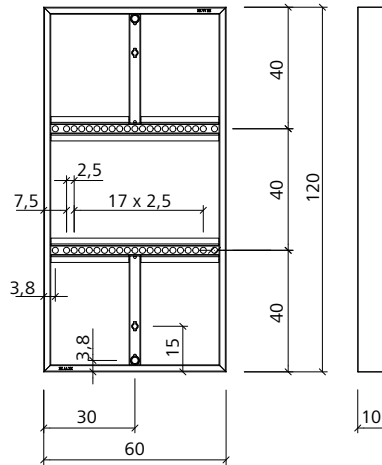


## EcoAs Mehrzweckelement

Mit Lochstreben zum Einsatz als Stützenschalung, zur Herstellung von Pfeilervorlagen, Stirnabschalungen, Taktanschlüssen, Eckausbildungen etc. in Verbindung mit dem Stirnanker 23/40.

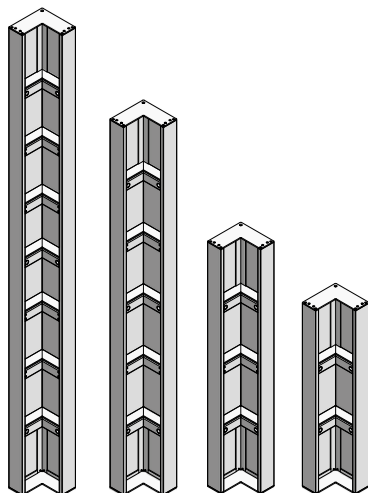


Art.-Nr.	Bezeichnung / Anwendung	m <sup>2</sup>	kg
21-720-51	EcoAs AL-MZE 120/60	0,72	34,19

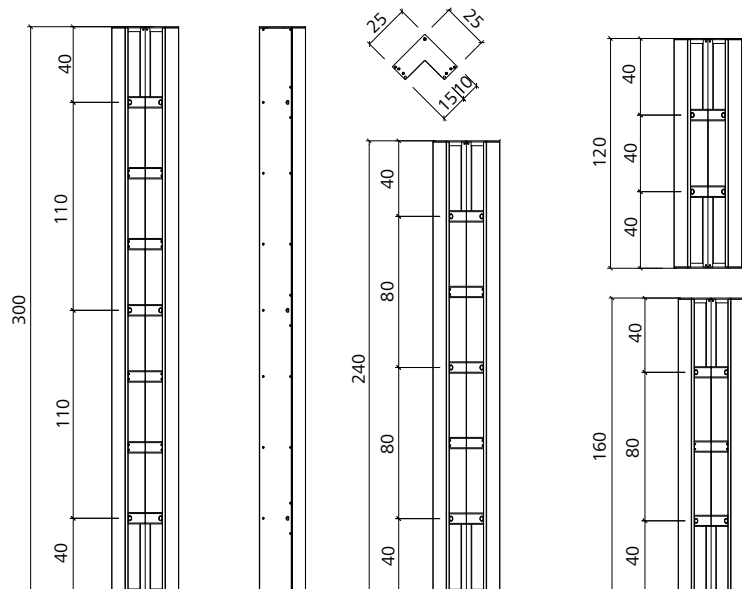


## EcoAs Innenecke

Aluminium, mit hochwertiger Einbrennpulverbeschichtung, Schalungsplatte aus Vollkunststoff. Aluminiumrahmen mit Ankerstellen. Für 90°-Ecken, Schenkellänge 25 cm.



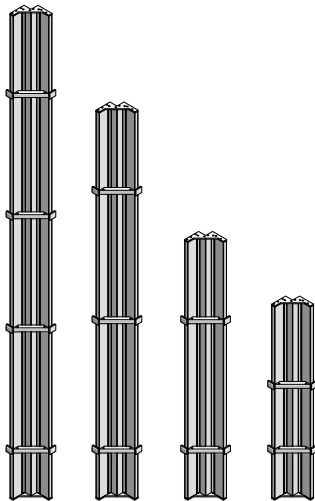
Art.-Nr.	Bezeichnung / Anwendung	m <sup>2</sup>	kg
21-724-10	EcoAs AL-IE 300/25	1,50	30,50
21-724-20	EcoAs AL-IE 240/25	1,20	24,50
21-724-30	EcoAs AL-IE 160/25	0,80	16,80
21-724-40	EcoAs AL-IE 120/25	0,60	13,00



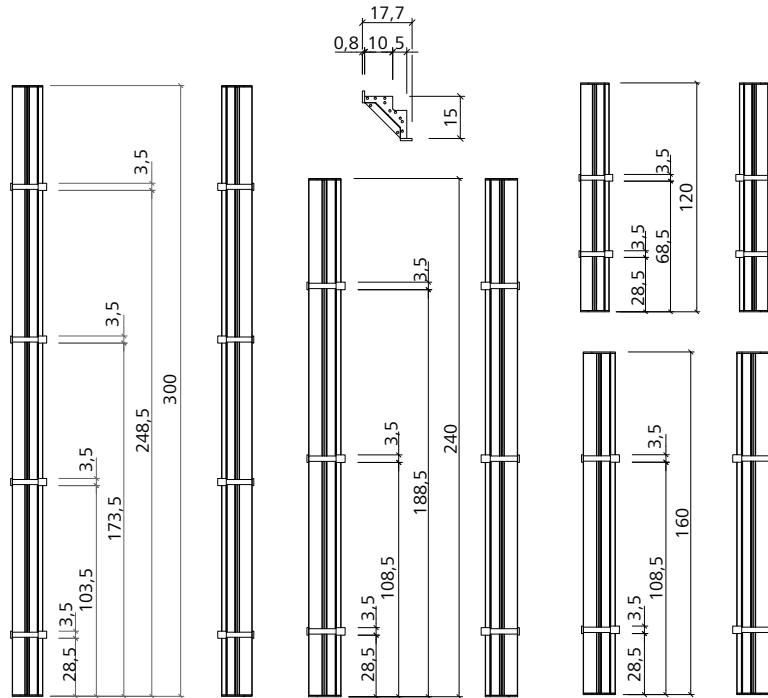
# Wandschalung

## EcoAs Außenecke

Aluminium, mit hochwertiger Einbrennpulverbeschichtung, mit beidseitig 5 cm breiter Schalfläche und integrierter Dreikantleiste. Ergibt in Verbindung mit EcoAs-Elementen und EA-Schalschlössern eine schnelle und zugfeste Außenecklösung für 90°-Ecken.

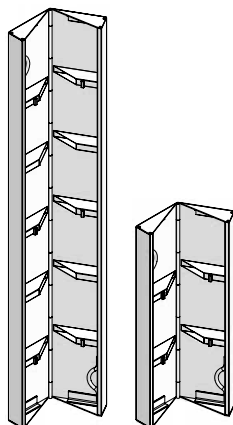


Art.-Nr.	Bezeichnung / Anwendung	m <sup>2</sup>	kg
21-725-75	EcoAs AE..... 300	0,30	15,80
21-725-85	EcoAs AE..... 240	0,24	12,60
21-725-90	EcoAs AE..... 160	0,16	8,50
21-725-95	EcoAs AE..... 120	0,12	6,50

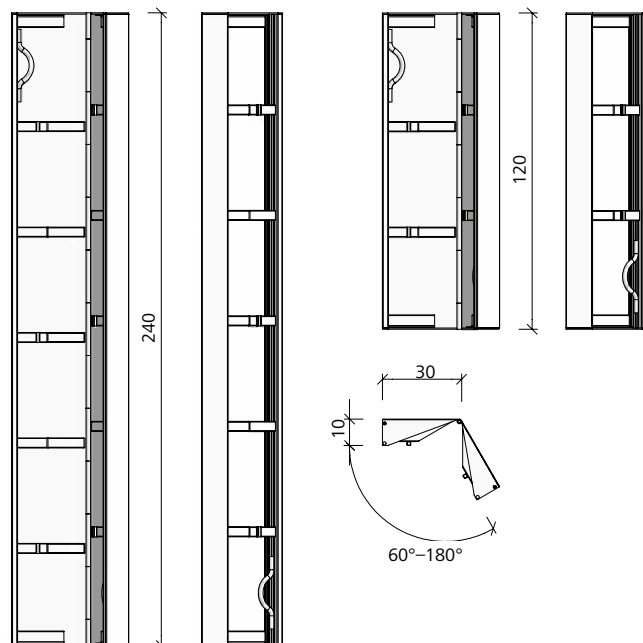


## EcoAs Gelenkecke innen

Ganzstahlausführung, grundiert und hohlraumversiegelt, Schenkellänge 30 cm. Verstellbereich im Einsatz als Innenecke 60° - 180°.



Art.-Nr.	Bezeichnung / Anwendung	m <sup>2</sup>	kg
21-726-30	EcoAs GEL..... 240/30	1,44	74,30
21-726-40	EcoAs GEL..... 120/30	0,72	38,20

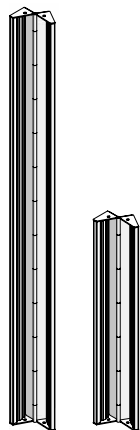




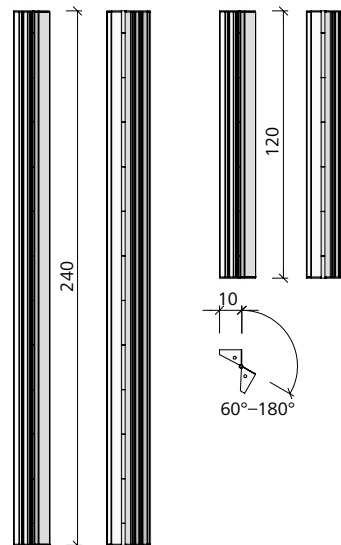
# Wandschalung

## EcoAs Gelenkecke außen

Ganzstahlausführung, grundiert und hohlraumversiegelt, Schenkellänge 7,5 cm. Verstellbereich: 60° - 180°.

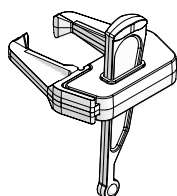


Art.-Nr.	Bezeichnung / Anwendung	m <sup>2</sup>	kg
21-726-50	EcoAs GEA ..... 240	0,36	39,70
21-726-60	EcoAs GEA ..... 120	0,18	20,20

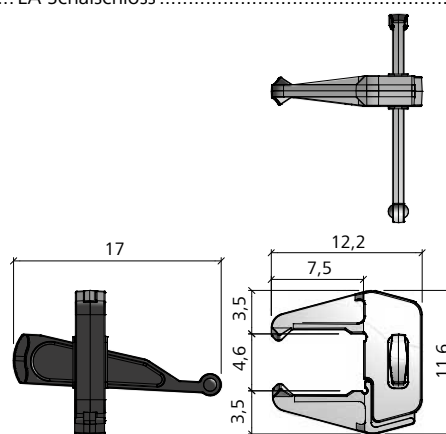


## EA-Schalschloss

Verzinkt, verbindet die EA-Elemente kraftschlüssig und versatzfrei. Klemmlänge 4,6 cm.

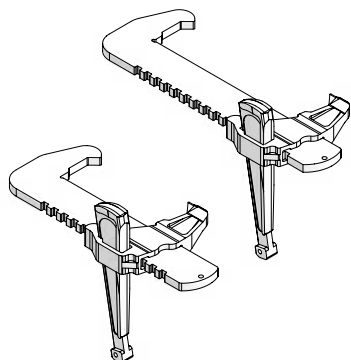


Art.-Nr.	Bezeichnung / Anwendung	m <sup>2</sup>	kg
29-205-50	EA-Schalschloss .....		1,50

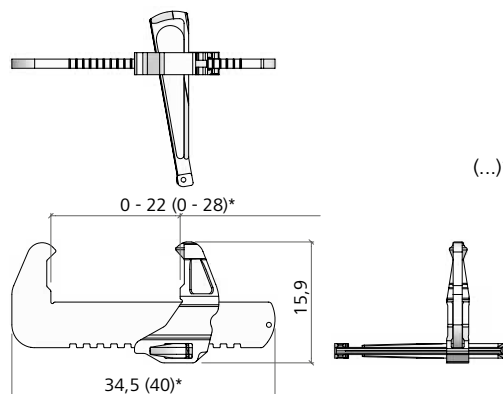


## Uni-Schalschloss

Verzinkt, für stufenlosen Restmaßausgleich, Klemmlänge 22 bzw. 28 cm.



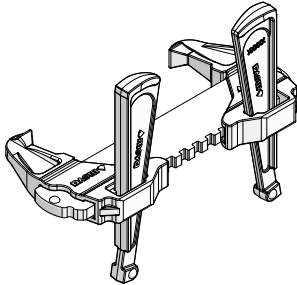
Art.-Nr.	Bezeichnung / Anwendung	m <sup>2</sup>	kg
29-400-85	Uni-Schalschloss 22 .....		3,60
29-400-90	Uni-Schalschloss 28 .....		3,90



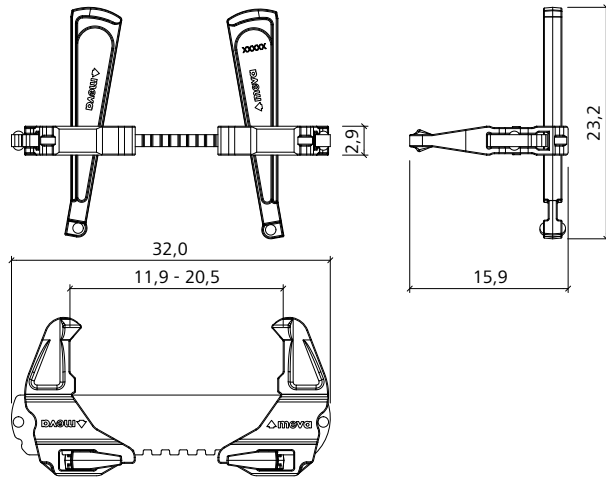
# Wandschalung

## RS-Schalschloss

Verzinkt, für stufenlosen Restmaßausgleich, Klemmlänge 11,9 - 20,5 cm.

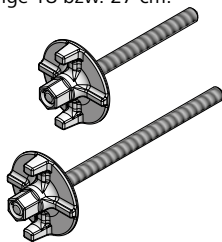


Art.-Nr.	Bezeichnung / Anwendung	m <sup>2</sup>	kg
23-807-70	RS-Schalschloss		4,70

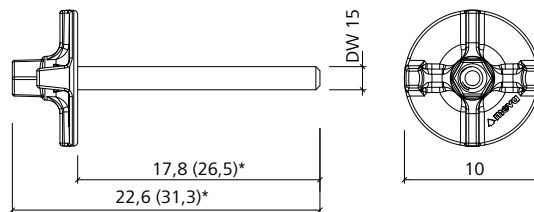


## Flanschschraube

Verzinkt, mit DW-Gewinde Ø 15, zum Befestigen von Zubehörteilen (z.B. Richtkonsolen/-stützen, Richtschienen etc.).  
Gewindelänge 18 bzw. 27 cm.



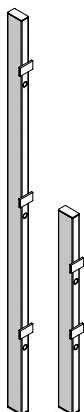
Art.-Nr.	Bezeichnung / Anwendung	m <sup>2</sup>	kg
29-401-10	Flanschschraube 18		1,02
29-401-12	Flanschschraube 28		1,28



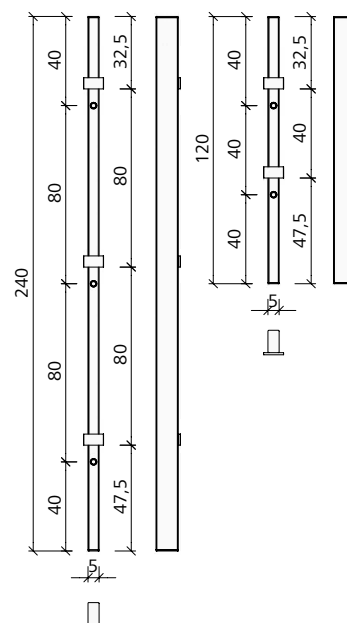
(...)\* = 29-401-12

## EA-Passtück

Ganzstahlausführung, grundiert und hohlraumversiegelt mit Ankerstellen, für den Restmaßausgleich von 5 cm, besonders im Eckbereich. Pro Passtück sind 2 bzw. 3 Uni-Schalschlösser notwendig.



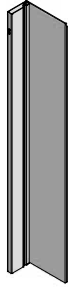
Art.-Nr.	Bezeichnung / Anwendung	m <sup>2</sup>	kg
21-726-00	EA-Passtück 240/5	0,12	13,00
21-726-10	EA-Passtück 120/5	0,06	6,50



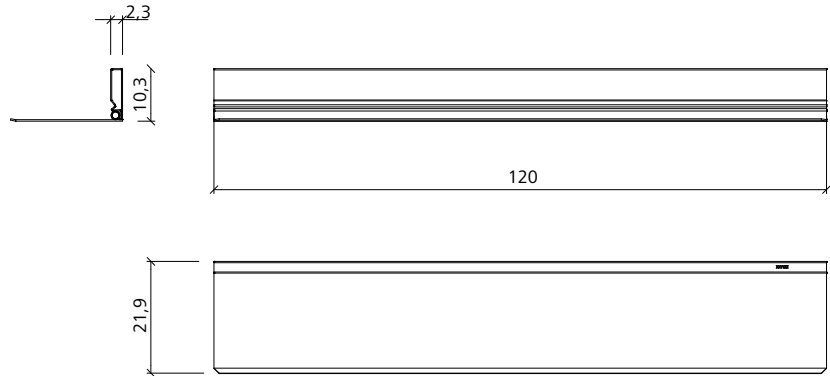
# Wandschalung

## EA-Ausgleichsblech

Ganzstahlausführung, grundiert und hohlraumversiegelt, für den Restmaßausgleich von 6 - 20 cm. Befestigung am Element mit je 2 EA-Schalschlössern. Zur Überbrückung und Aussteifung sind Richtschienen zu verwenden.



Art.-Nr.	Bezeichnung / Anwendung	m <sup>2</sup>	kg
21-726-20	EA-Ausgleichsblech 120/200,24	11,80	



## Ausschalhilfe 120

Diagonal geteiltes Passholz, 10 cm breit, 120 cm hoch. Zum leichten Ausschalen in engen Schächten, Treppenhäusern etc. Pro Ausschalhilfe sind 2 Uni-Schalschlösser notwendig. Zur Aussteifung sind Richtschienen zu verwenden. Gewicht und Lieferung paarweise.

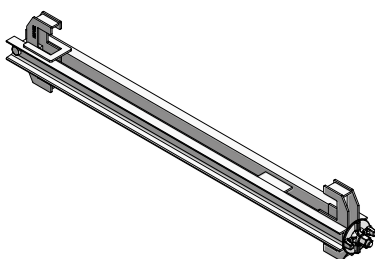
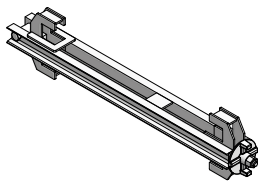


Art.-Nr.	Bezeichnung / Anwendung	m <sup>2</sup>	kg
29-306-20	Ausschalhilfe 120	3,60	

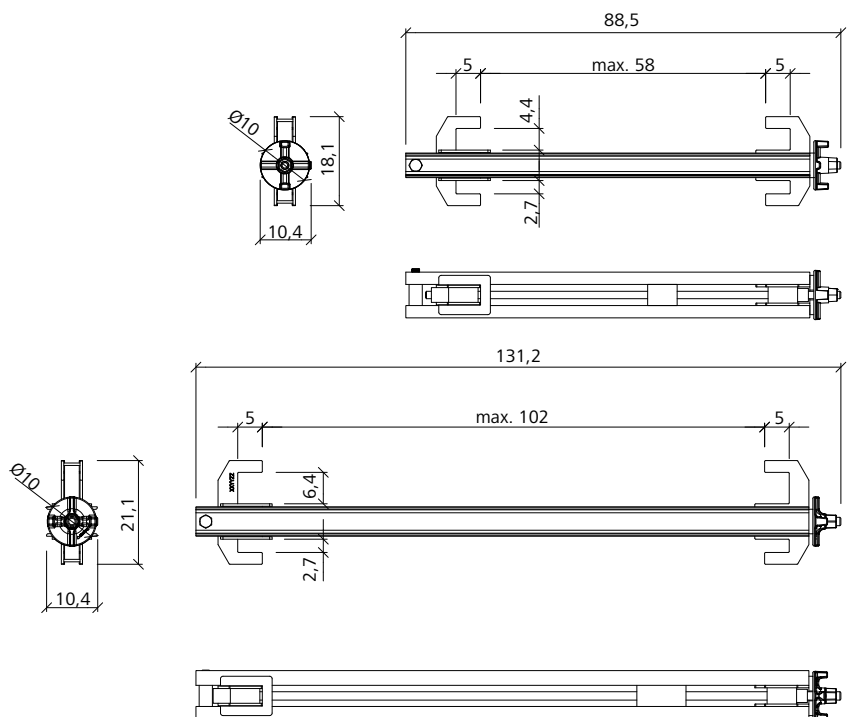


## Abschalbügel

Verzinkt. Zum Abschalen von Betoniertakten. Abschalbügel 23/40 für Wandstärken bis 35 cm. Abschalbügel 60/23 für Wandstärken bis 75 cm.



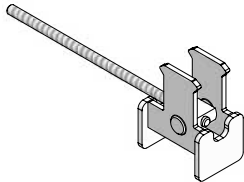
Art.-Nr.	Bezeichnung / Anwendung	m <sup>2</sup>	kg
29-105-45	Abschalbügel 23/40	13,40	
29-105-60	Abschalbügel 60/23	19,50	



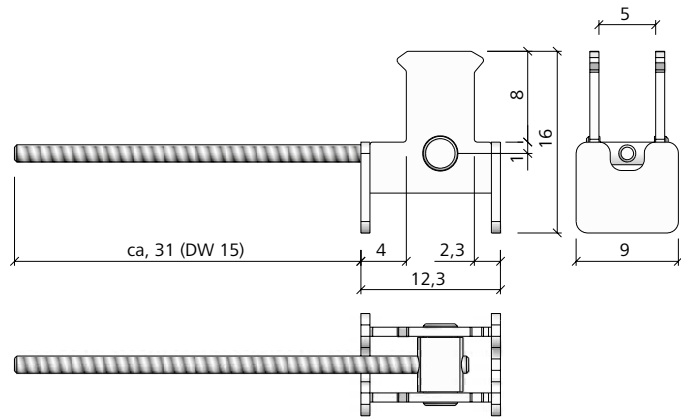
# Wandschalung

## Stirnanker 23/40

Gelb chromatiert, Einsatz in Verbindung mit dem Mehrzweckelement (EcoAs, StarTec) für Außenecklösungen und Pfeilervorlagen. Der Stirnanker passt für Rahmenprofil EcoAs und AluFix (23 mm) und AluStar/StarTec (40 mm). Zusätzlich ist eine Flanschmutter 100 bzw. eine Gelenkflanschmutter 15/120 erforderlich.



Art.-Nr.	Bezeichnung / Anwendung	m <sup>2</sup>	kg
79-402-85	Stirnanker 23/40 gelb.....		3,00



## Kappe D20

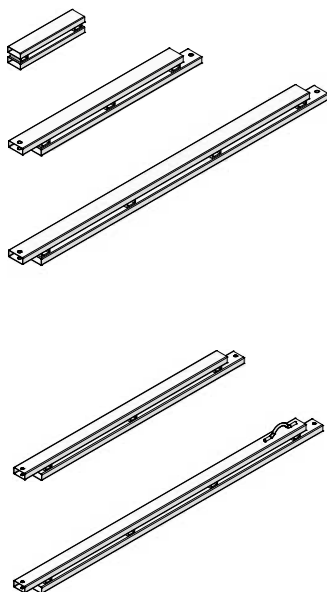
PVC, zum Verschließen nicht benutzter Ankerstellen bei EcoAs, AluFix, AluStar und StarTec.



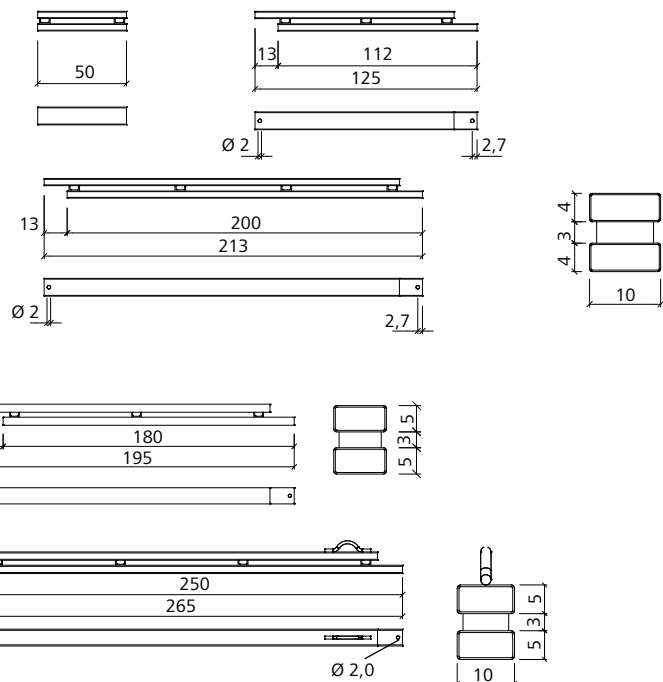
Art.-Nr.	Bezeichnung / Anwendung	m <sup>2</sup>	kg
29-902-63	Kappe D20, rot		
29-902-62	Kappe D20 ohne Aufdruck		

## Richtschiene

Verzinkt, zur Elementstoßaussteifung beim großflächigen Kranversatz, zur Überbrückung von Störstellen und zur Längenaussteifung im Ausgleichsbereich. Befestigung an der Schalung mit Flanschschrauben.



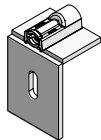
Art.-Nr.	Bezeichnung / Anwendung	m <sup>2</sup>	kg
29-201-73	AS-Richtschiene 50, verz.		5,20
29-201-75	AS-Richtschiene 125, verz.		10,50
29-201-80	AS-Richtschiene 200, verz.		19,00
29-400-92	M-Richtschiene 180, verz.		24,80
29-402-50	M-Richtschiene 250, verz.		34,50



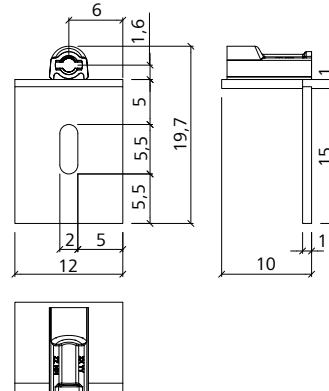
# Wandschalung

## Einhängewinkel für Laufkonsolen

Verzinkt. Dient zur Aufnahme einer Laufkonsole, wenn die Funktionsmutter an der Schalung durch eine Richtschiene verdeckt ist. Der Einhängewinkel wird mit separater Flanschschraube durch die Richtschiene an der Schalung befestigt.



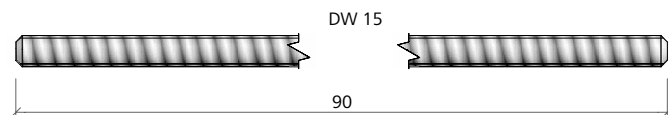
Art.-Nr.	Bezeichnung / Anwendung	m <sup>2</sup>	kg
29-106-95	Einhängewinkel für Laufkonsolen		2,70



## Ankerstab DW 15/90

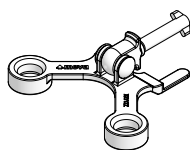
Roh, mit DW-Gewinde Ø 15, nicht schweißgeeignet, DIN 18216, zum Ankeren der Elemente bei doppelhäufiger Schalung, zulässige Tragkraft 90 kN.

Art.-Nr.	Bezeichnung / Anwendung	m <sup>2</sup>	kg
29-900-80	Ankerstab DW 15/90		1,25

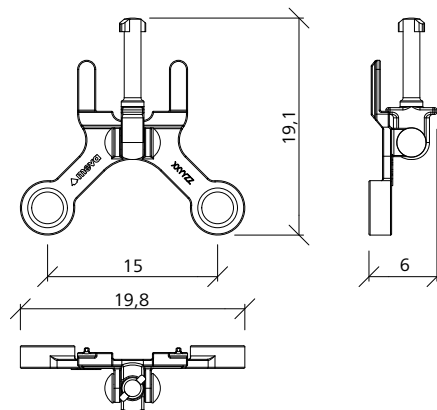


## Ankerstabhalter

Verzinkt, zur Aufnahme von DW-Ankerstäben mit Gelenkflanschmutter, XT-Ankerstäben oder XT-Konusankern. Kann an stehenden oder liegenden MEVA-Wandschalungselementen eingesetzt werden.

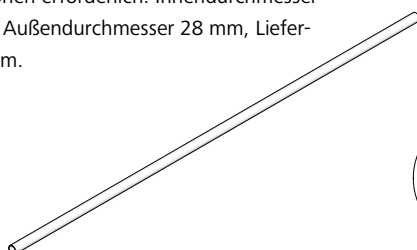


Art.-Nr.	Bezeichnung / Anwendung	m <sup>2</sup>	kg
29-927-05	Ankerstabhalter Ø35		1,20

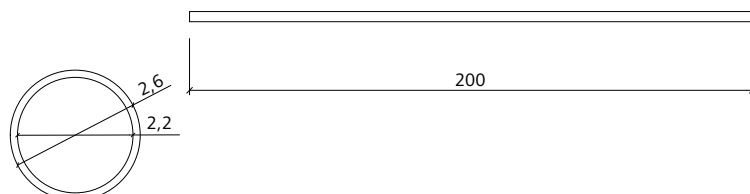


## Rillenrohr

Kunststoff, Distanzrohr zur Ankerstellenausbildung. Zusätzlich sind pro Ankerstelle zwei Druckkonen erforderlich. Innendurchmesser 22 mm, Außendurchmesser 28 mm, Lieferlänge 2 m.



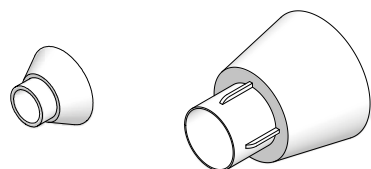
Art.-Nr.	Bezeichnung / Anwendung	m <sup>2</sup>	kg
29-902-30	Rillenrohr D22/200		0,35



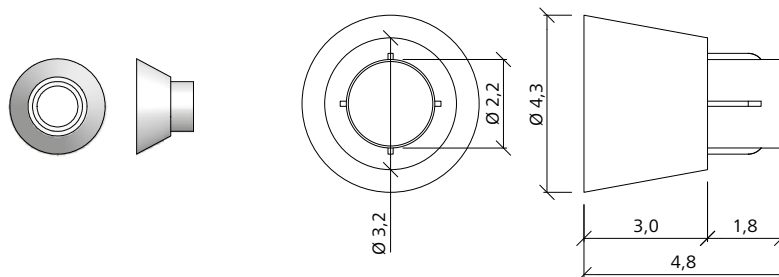
# Wandschalung

## Druckkonus

Für Rillenrohr, mit 10 mm bzw. 30 mm Überdeckung.



Art.-Nr.	Bezeichnung / Anwendung	m <sup>2</sup>	kg
29-902-40	..... Druckkonus D22/10, (10 mm Überdeckung).....	0,01	
29-902-50	..... Druckkonus D22/30, (30 mm Überdeckung) .....	0,01	



## Verschlussstopfen

Zum Verschließen der Ankerstellen in der Wand bei Verwendung von Rillenrohren D22. Pro Ankerstelle sind zwei Verschlussstopfen erforderlich.

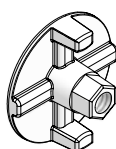


Art.-Nr.	Bezeichnung / Anwendung	m <sup>2</sup>	kg
29-902-70	..... Verschlussstopfen D22		

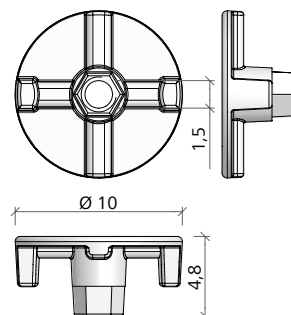


## Flanschmutter 100

Geschmiedet, verzinkt, DIN 18216, mit DW-Gewinde Ø 15, Tellerdurchmesser 100 mm, SW 27. Zulässige Tragkraft 90 kN.

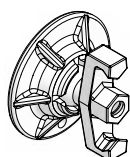


Art.-Nr.	Bezeichnung / Anwendung	m <sup>2</sup>	kg
29-900-20	..... Flanschmutter 100 (SW 27, geschmiedet).....	0,70	

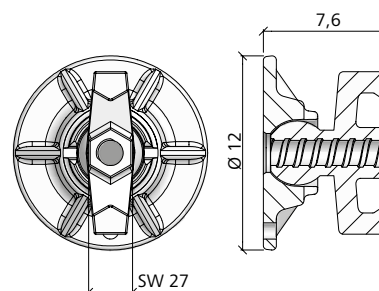


## Gelenkflanschmutter 15/120

Geschmiedet, verzinkt, DIN 18216, mit DW-Gewinde Ø 15, Tellerdurchmesser 120 mm, max. Neigung 10°, SW 27. Zulässige Tragkraft 90 kN. Reduziert die Abnutzung der Elementbeschichtung.



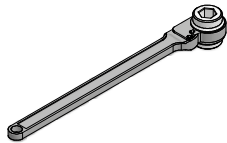
Art.-Nr.	Bezeichnung / Anwendung	m <sup>2</sup>	kg
29-900-10	..... Gelenkflanschmutter 15/120 (SW 27).....	1,81	



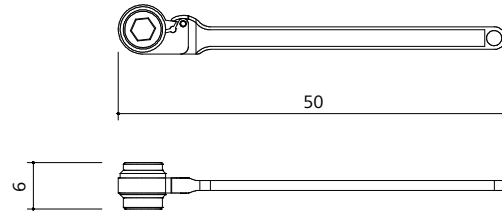
# Wandschalung

## Flanschmutter-Ratsche SW 27

Einsatz gelb chromatiert, Schlüsselweite 27 mm, zum Anziehen und Lösen der Flanschmutter 100, der Gelenkflanschmutter 15/120 und der Flanschschraube.

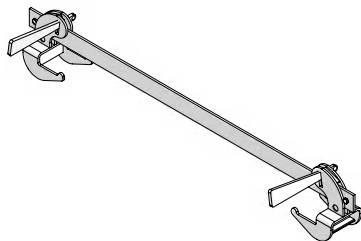


Art.-Nr.	Bezeichnung / Anwendung	m <sup>2</sup>	kg
29-800-10	Flanschmutter-Ratsche SW 27		1,80

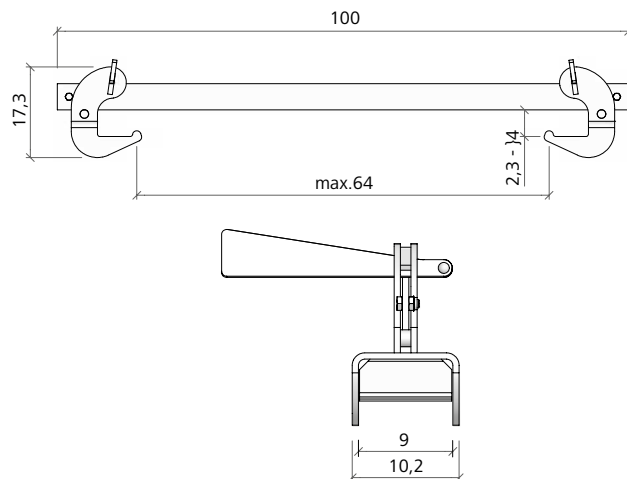


## Druckspreize

Verzinkt, druck- und zugfest. Wird über dem Elementstoß angebracht und ersetzt die obere Ankerstelle bei liegenden Elementen bis Wand- oder Fundamentstärke 64 cm (EcoAs und AluFix) und 60 cm (StarTec und AluStar).



Art.-Nr.	Bezeichnung / Anwendung	m <sup>2</sup>	kg
79-105-70	Druckspreize		6,6

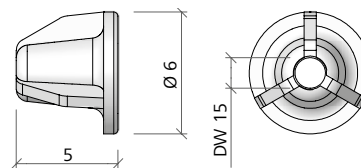


## Schlagmutter 60

Verzinkt, DIN 18216, mit DW-Gewinde Ø 15, Tellerdurchmesser 60 mm. Zulässige Tragkraft 90 kN. Zum Ankern der Schalung am Boden oder am Wandanschluss.

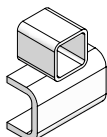


Art.-Nr.	Bezeichnung / Anwendung	m <sup>2</sup>	kg
29-900-23	Schlagmutter 60		0,50

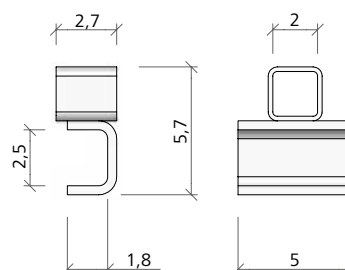


## Spannkralle 23

Verzinkt, zum Ankern neben bzw. über den EcoAs- und AluFix-Elementen, in Verbindung mit dem Ankerstab DW 15 und der Flanschmutter 100.



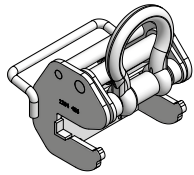
Art.-Nr.	Bezeichnung / Anwendung	m <sup>2</sup>	kg
29-901-44	Spannkralle 23		0,17



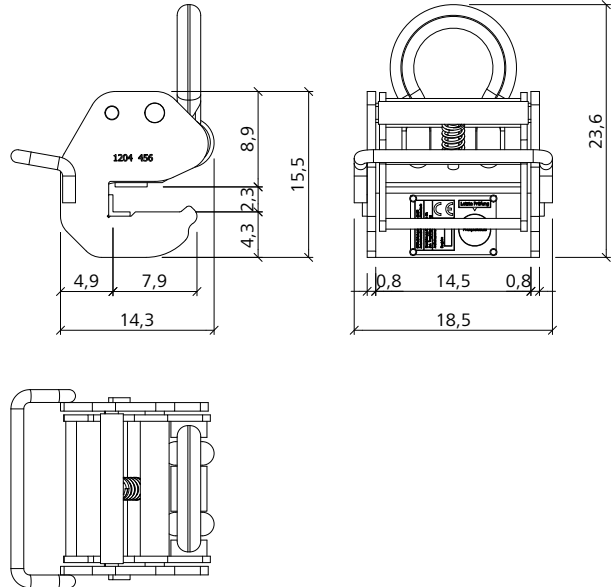
# Wandschalung

## EA/AF-Kranhaken

Lackiert, zum Umsetzen der AluFix- und EcoAs-Elemente, selbstsichernd. Tragfähigkeit 6 kN (600 kg). Pro Umsetzeinheit sind immer 2 Kranhaken erforderlich. Einsatz und Sicherheitsprüfung siehe Betriebsanleitung.



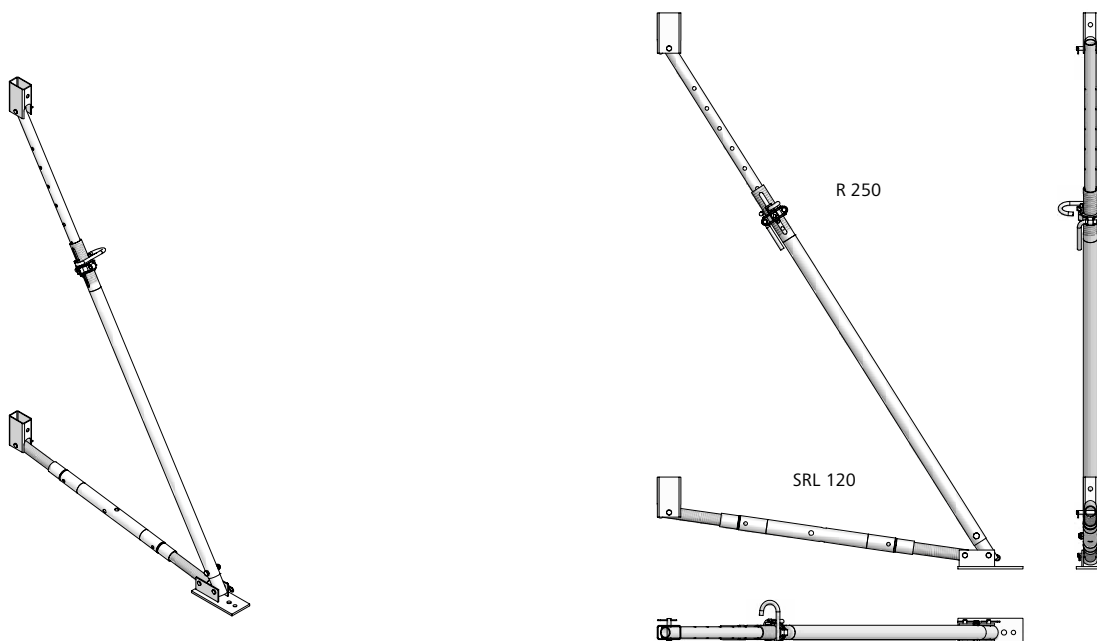
Art.-Nr.	Bezeichnung / Anwendung	m <sup>2</sup>	kg
29-103-05	EA/AF-Kranhaken		5,89



## Richtkonsole 250

Verzinkt, mit Anschlussgelenk, zum Ausrichten und Abstützen der Schalung. Besteht aus einer Richtstütze R 250 (190 - 320), einer Richtstrebe SRL 120 (90 - 150) und einer Doppelgelenkfußplatte. Befestigung mit Anschlussgelenken und Flanschschrauben 18 an der Schalung.

Art.-Nr.	Bezeichnung / Anwendung	m <sup>2</sup>	kg
29-109-20	Richtkonsole 250 mit Anschlussgelenk		31,50

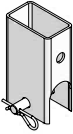




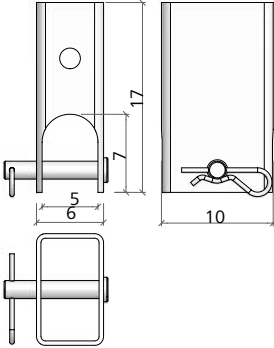
# Wandschalung

## Anschlussgelenk

Verzinkt, inkl. Kopfbolzen 16/90 und Federstecker 4, zur Befestigung von Richtkonsolen, -stützen und -streben an den Funktionsstreben mit einer Flanschschraube 18. Anschluss für Richtstützen/-streben bis Rohrdurchmesser 48 mm.



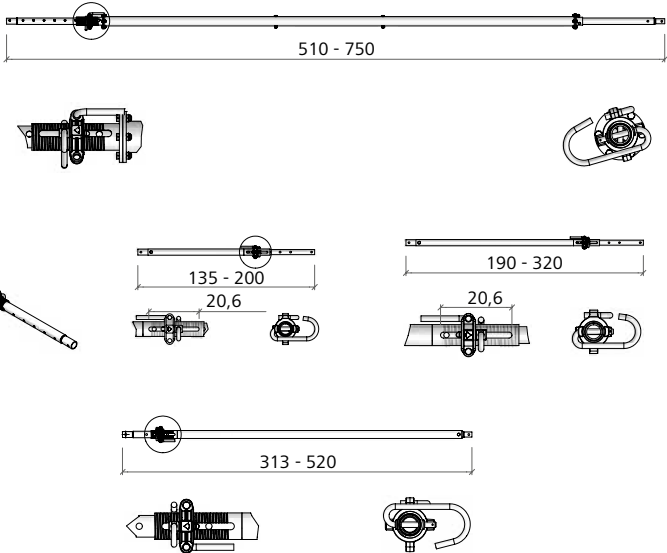
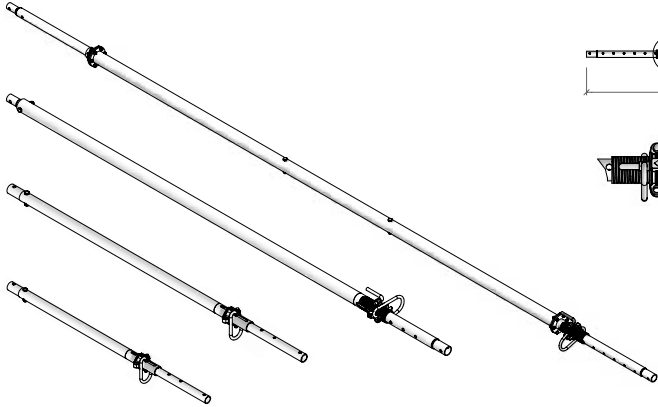
Art.-Nr.	Bezeichnung / Anwendung	m <sup>2</sup>	kg
29-804-85	..... Anschlussgelenk.....		1,65



## Richtstütze R

Verzinkt, zug- und druckfest. Zum Ausrichten und Abstützen von Wandschalung. Gewindelänge 20,6 cm. Fußplatte und Anschlusssteile sind separat zu disponieren.

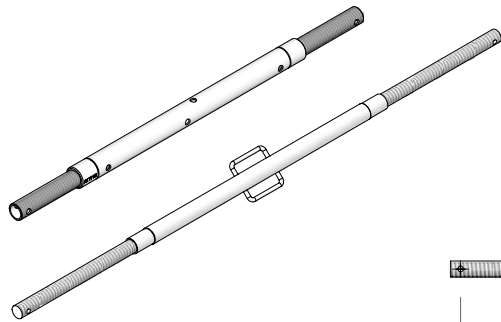
Art.-Nr.	Bezeichnung / Anwendung	m <sup>2</sup>	kg
29-109-40	..... Richtstütze R 160 .....(135-200).....		12,60
29-109-60	..... Richtstütze R 250 .....(190-320).....		17,20
29-109-80	..... Richtstütze R 460 .....(340-520).....		34,00
29-109-85	..... Richtstütze R 630 .....(510-760).....		57,00



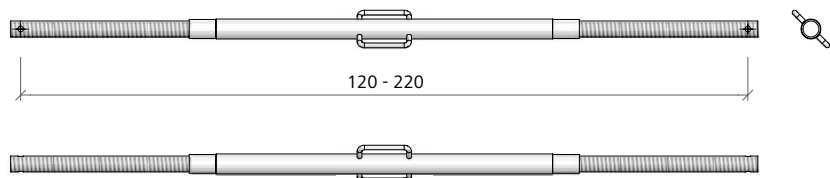
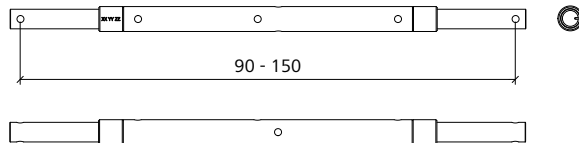
# Wandschalung

## Richtstrebe SRL

Verzinkt, zug- und druckfest. Besteht aus einer Rechts- und einer Linksgewindespindel sowie einem drehbaren Mittelteil. Zum Ausrichten und Abstützen von Wandschalung. Fußplatte und Anschlusssteile sind separat zu disponieren.

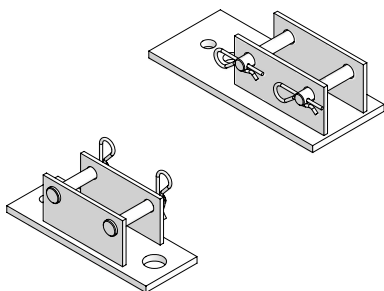


Art.-Nr.	Bezeichnung / Anwendung	m <sup>2</sup>	kg
29-108-80	Richtstrebe SRL 120 ..... (90-150)		8,79
29-108-90	Richtstrebe SRL 170 ..... (120-220)		11,50

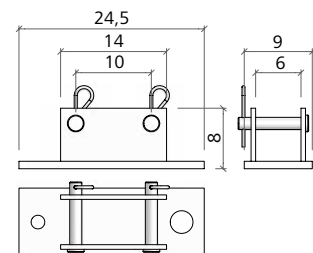
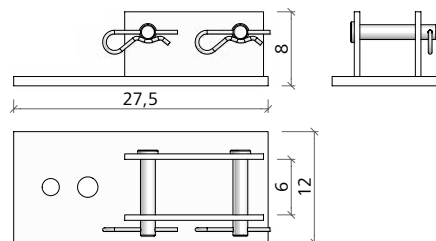


## Fußplatte

Verzinkt, inkl. Kopfbolzen 16/90 und Federstecker 4. Fußplatte der Richtkonsole 250. Anschluss für Richtstützen/ -streben bis Rohrdurchmesser 57 mm.



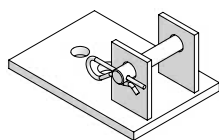
Art.-Nr.	Bezeichnung / Anwendung	m <sup>2</sup>	kg
29-402-32	Doppelgelenk-Fußplatte (RS Ø bis 57 mm)		4,00
79-427-50	Fußplatte 60 (RS Ø bis 57 mm)		3,00



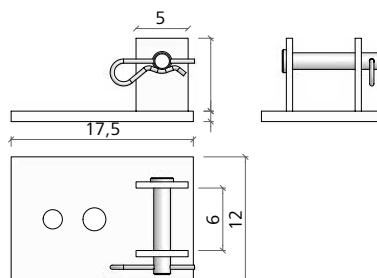
# Wandschalung

## Fußgelenkplatte

Verzinkt, inkl. Kopfbolzen 16/90 und Federstecker 4, für Richtstützen/-streben bis Ø 57 mm.



Art.-Nr.	Bezeichnung / Anwendung	m <sup>2</sup>	kg
29-802-48	..... Fußgelenkplatte (RS Ø bis 57 mm).....		2,30

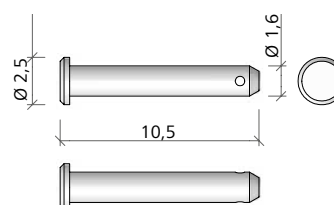


## Kopfbolzen 16/90 verz.

Verzinkt. Zum Befestigen der Richtstützen/-streben an Fußplatten und Anschlussgelenken.

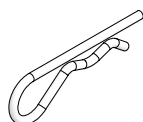


Art.-Nr.	Bezeichnung / Anwendung	m <sup>2</sup>	kg
42-413-50	..... Kopfbolzen 16/90 verz. ....		0,17

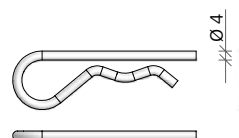


## Federstecker 4

Verzinkt. Sichert den Kopfbolzen.

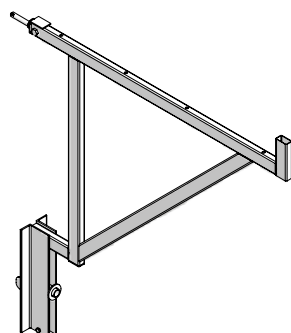


Art.-Nr.	Bezeichnung / Anwendung	m <sup>2</sup>	kg
62-010-04	..... Federstecker 4.....		0,02

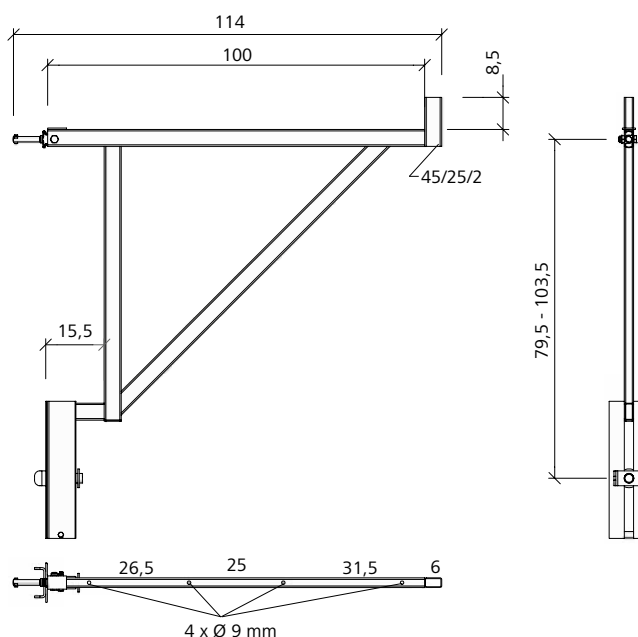


## Laufkonsole

Verzinkt, gelb, steckbar; dient als Arbeits- und Schutzgerüst, wird in die Funktionsstrebe gesteckt und mit einer Flanschschraube 18 an der darunterliegenden Funktionsstrebe fixiert. Der Belag kann auf der Konsole befestigt werden. Arbeitsbreite ca. 90 cm. Zusätzlich wird ein MEVA-Geländerpfosten benötigt. Konsolenabstand abhängig vom Belag unter Berücksichtigung der DIN 4420.



Art.-Nr.	Bezeichnung / Anwendung	m <sup>2</sup>	kg
29-106-00	..... Laufkonsole 90 (gelb), verz.....		10,30

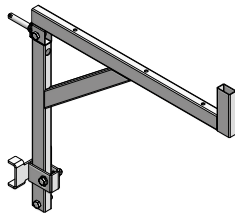


# Wandschalung

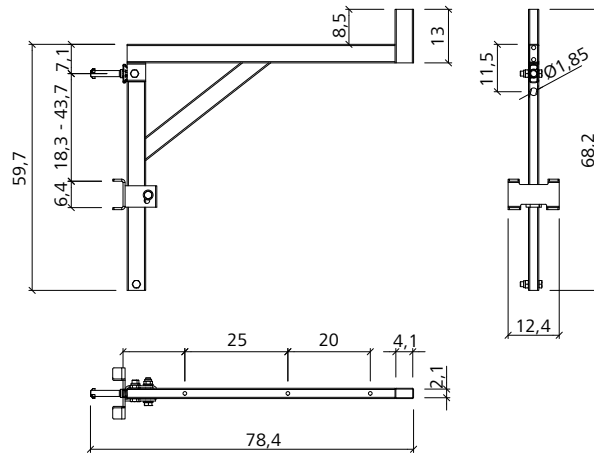
## Laufkonsole 65

Verzinkt, steckbar. Speziell abgestimmt auf AluFix und EcoAs.

Dient als Arbeits- und Schutzgerüst, wird in die Funktionsstrebe gesteckt, das integrierte Schiebeteil stützt sich auf der Querstrebe ab, keine Flanschschraube notwendig. Der Belag kann auf der Konsole befestigt werden. Arbeitsbreite ca. 65 cm. Zusätzlich wird ein MEVA-Geländerpfosten benötigt. Konsolenabstand abhängig vom Belag unter Berücksichtigung der DIN 4420.



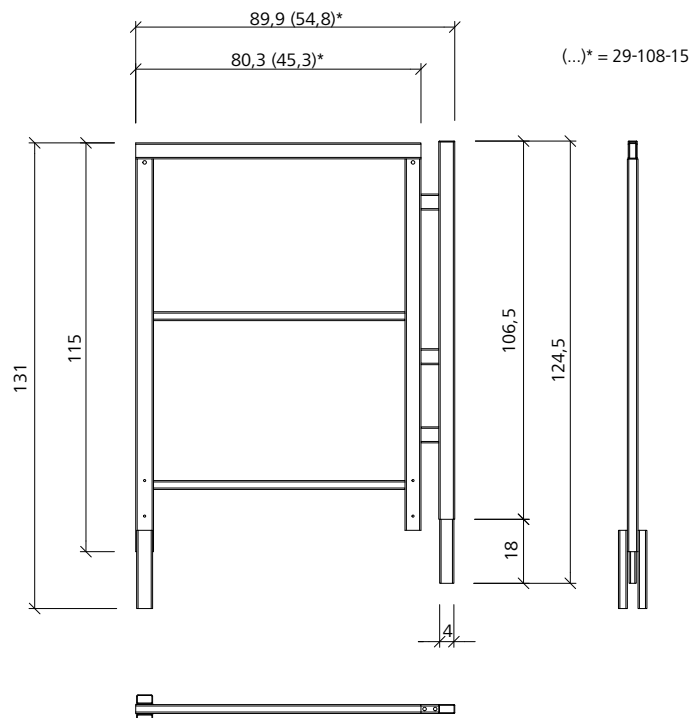
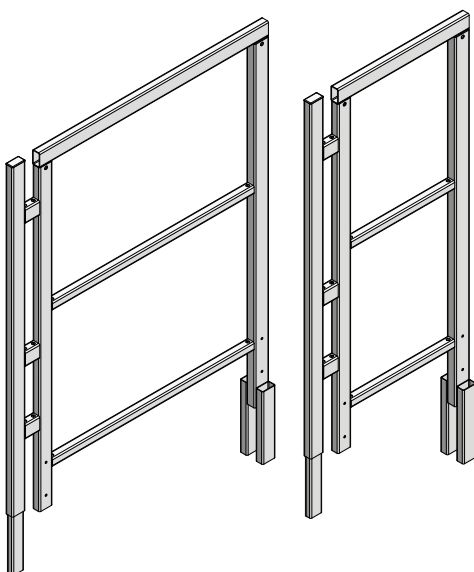
Art.-Nr.	Bezeichnung / Anwendung	m <sup>2</sup>	kg
29-106-15	Laufkonsole 65		4,80



## Seitenschutz

Verzinkt, Stirngeländer zum Einstecken in die Laufkonsole.

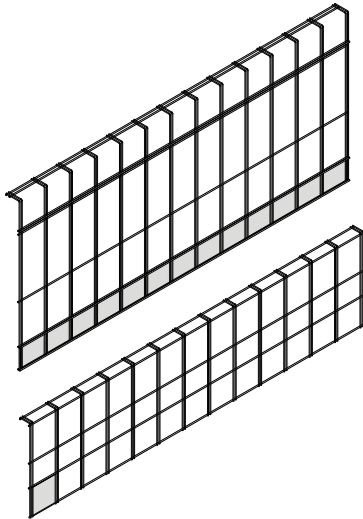
Art.-Nr.	Bezeichnung / Anwendung	m <sup>2</sup>	kg
29-108-20	Seitenschutz 90/100, verz.		12,30
29-108-15	Seitenschutz 65/100, verz.		10,50



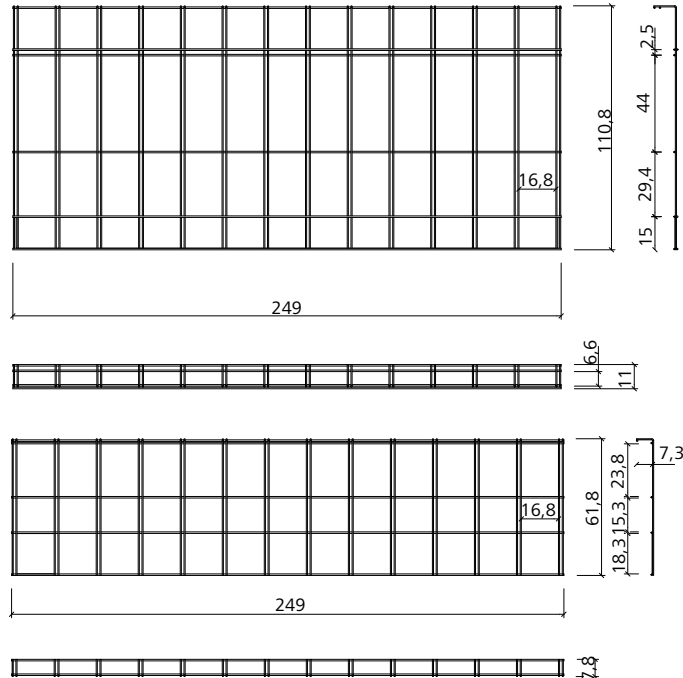
# Wandschalung

## Schutzgitter

Stahl lackiert. Robustes Stahlgitter mit verstärkten Kanten und geschlossener Rückenführung für verbesserten Fallschutz. Das Gitter ersetzt in einem Teil Geländer, Bordbrett und Netz. DIN EN 13374 Klasse A.

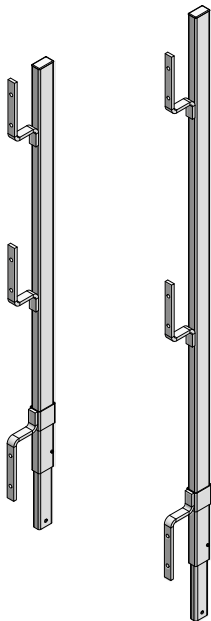


Art.-Nr.	Bezeichnung / Anwendung	m <sup>2</sup>	kg
29-920-00	..... Schutzgitter 1100/2490	.....	15,00
29-920-05	..... Schutzgitter 600/2490	.....	9,80

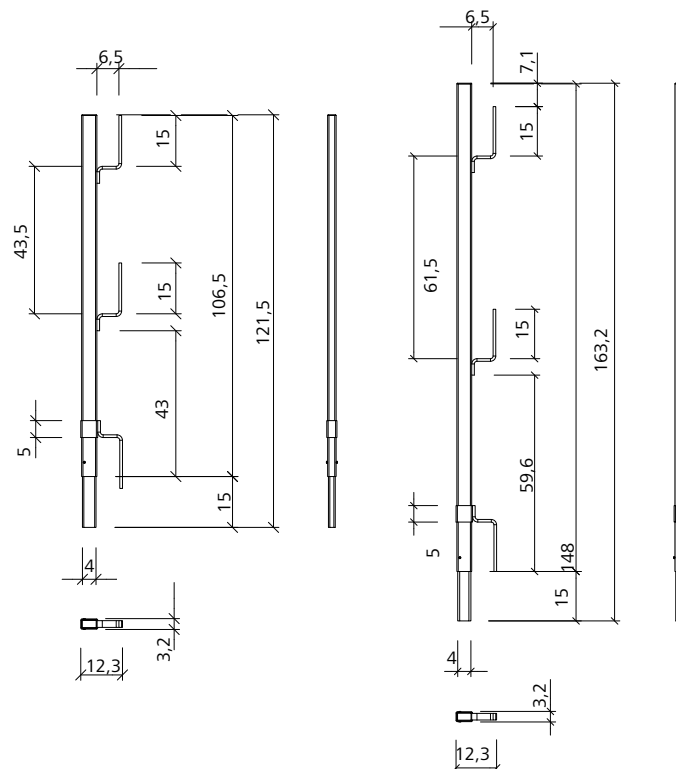


## Geländerpfosten

Verzinkt, zum Einstecken in die Laufkonsole.



Art.-Nr.	Bezeichnung / Anwendung	m <sup>2</sup>	kg
29-106-75	..... Geländerpfosten 100	.....	3,70
29-106-85	..... Geländerpfosten 140	.....	4,70



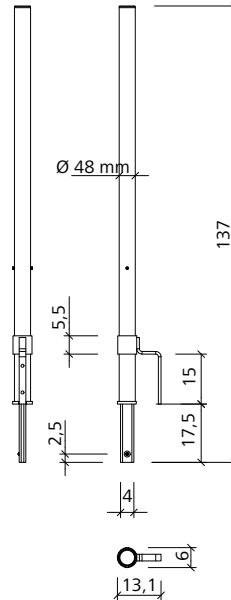
# Wandschalung

## Geländerpfosten 48

Verzinkt, mit Übergangsstück zum Einstecken in die Laufkonsole und mit Rundrohr  $\varnothing$  48 mm zum Anbringen von Gerüstrohrkupplungen.

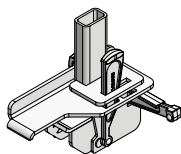


Art.-Nr.	Bezeichnung / Anwendung	m <sup>2</sup>	kg
29-106-80	..... Geländerpfosten 48/120 UK.....		5,50

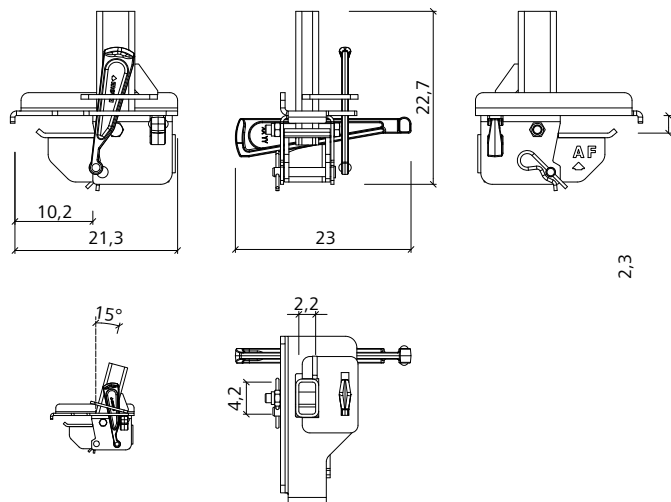


## Kipp-Halterung 23

Verzinkt. Dient zur Aufnahme von MEVA-Geländerpfosten zum Erstellen einer Absturzsicherung. Sie kann zum leichteren Einbau von Schutzgitter oder Geländerbretter senkrecht gestellt oder für einen größeren Arbeitsraum um 15° geneigt werden. Wird mit Keil am Rahmenprofil 23 mm befestigt.

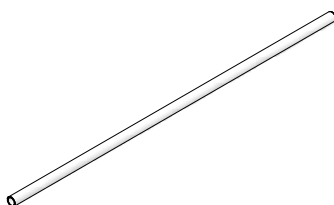


Art.-Nr.	Bezeichnung / Anwendung	m <sup>2</sup>	kg
29-920-84	..... Kipp-Halterung 23.....		4,90



## Gerüstrohr

Verzinkt, dient als Geländerholm im Einsatz mit dem Geländerpfosten 48.



Art.-Nr.	Bezeichnung / Anwendung	m <sup>2</sup>	kg
29-412-23	..... Gerüstrohr 48/200 .....		9,40
29-412-26	..... Gerüstrohr 48/300 .....		14,10
29-412-27	..... Gerüstrohr 48/400 .....		18,80
29-412-25	..... Gerüstrohr 48/500 .....		23,50
29-412-28	..... Gerüstrohr 48/600 .....		28,20

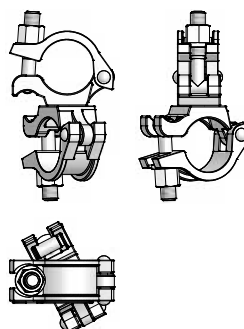
# Wandschalung

## Gerüstkupplung drehbar 48/48

Verzinkt, verbindet zwei Gerüstrohre mit  $\varnothing 48,3$  mm unter beliebigem Winkel.

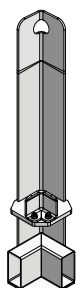


Art.-Nr.	Bezeichnung / Anwendung	m <sup>2</sup>	kg
29-412-52	Gerüstkupplung drehbar 48/48		1,20

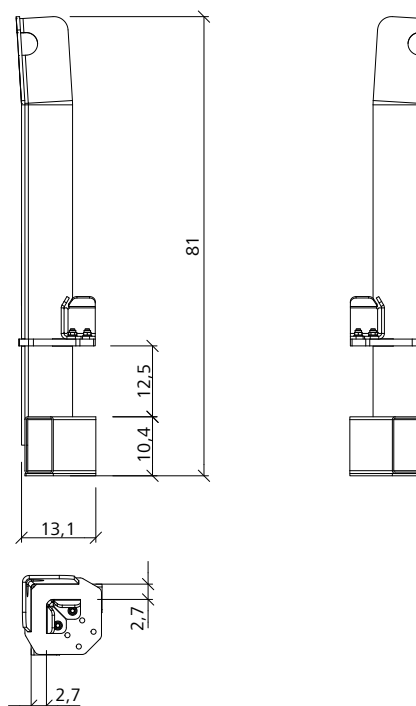


## Stapelwinkel 60/40/23

Stahl, verzinkt. Zum Stapeln und Transportieren von 2 bis 5 gleich großen Wandschalungs-Elementen mit Rahmenprofilbreiten von 60 mm, 40 mm oder 23 mm. Pro Elementstapel werden 4 Stapelwinkel 60/40/23 benötigt. Zul. Tragfähigkeit 15 kN (1,5 t) je Stapelwinkel. Einsatz und Sicherheitsprüfung siehe Betriebsanleitung.



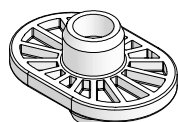
Art.-Nr.	Bezeichnung / Anwendung	m <sup>2</sup>	kg
29-305-45	Stapelwinkel 60/40/23		9,60



## Stapelsicherungsbolzen

Kunststoff; zum Sichern der AF-, EA-, AS-, ST-Elemente im Stapel. Farbe schwarz.

Art.-Nr.	Bezeichnung / Anwendung	m <sup>2</sup>	kg
40-131-10	Stapelsicherungsbolzen AS/ST schwarz		0,04



# Notizen

A large grid of small dots for taking notes.



# Notizen

A large grid of small dots for taking notes.



**MEVA Schalungs-Systeme GmbH**

Industriestraße 5    Tel. +49 7456 692-01  
72221 Haiterbach    Fax +49 7456 692-66  
Deutschland        info@meva.net

[www.meva.net](http://www.meva.net)